

i www.legrandoc.com

☀	<ul style="list-style-type: none"> • 10 - 1275 lux - Max. • 10 - 1275 lux - Max. • 10 - 1275 лк - Макс. 	<ul style="list-style-type: none"> • Mode • Modo • Режим • Modalita • الوضع -اتوماتيكي 	<ul style="list-style-type: none"> • Auto • авто
⌚	<ul style="list-style-type: none"> • 12 sec - 16 min • 12 seg - 16 min • 12 c - 16 мин • من 12 ثانية الى 16 دقائق 		
⚡	<ul style="list-style-type: none"> • Ø 8m - 12m • Ø 8 م - 12 م 		

- Capteur PIR
- Passieve infrarood sensor
- PIR sensor
- PIR-sensor
- Sensor PIR

- Sensore PIR
- Lente de deteao IV
- Ανιχνευτης PIR
- Датчик PIR
- حساس PIR

- Potentiometre de sensibilite
- Regeling Gevoeligheid
- Sensitivity
- Empfindlichkeitseinstellung
- Sensibilidad
- Potenziometro Soglia di sensibilita
- Sensibilidade
- Ευαισθησα
- Потенциометр регулировки порога Чувствительность
- الحساسية

- Potentiometre de luminosite
- Regeling lichtsterkte
- Daylight setpoint
- Helligkeitseinstellung
- Regulador de luz
- Potenziometro Soglia di luminosita
- Ajuste da sensibilidade luminosa
- Ρύθμιση φωτεινοτας
- Потенциометр регулировки порога освещенности
- مستوى الضبط (نقطة مرجعية ل ضوء النهار

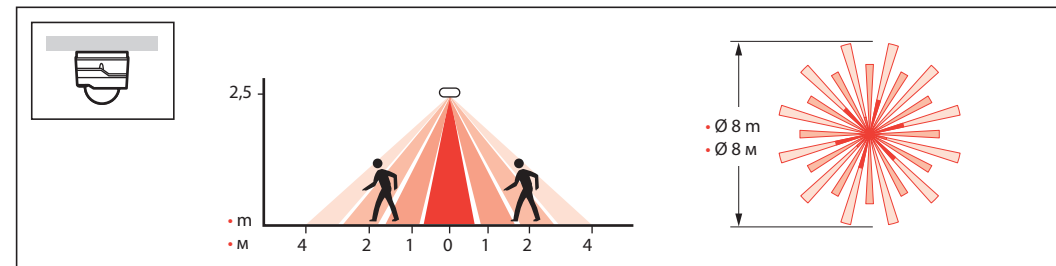
- Potentiometre de temporisation
- Regeling tijdsvertraging
- Timedelay
- Zeitverzogerung
- Temporizador
- Potenziometro temporizzazione
- Ajuste da temporizaao
- Ρύθμιση του χρόνου
- Потенциометр регулировки выдержки времени
- مدة الانتظار -التأخير

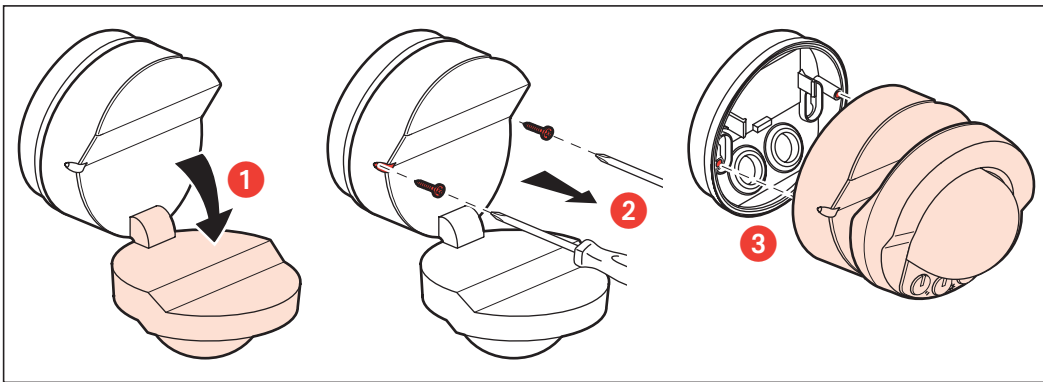
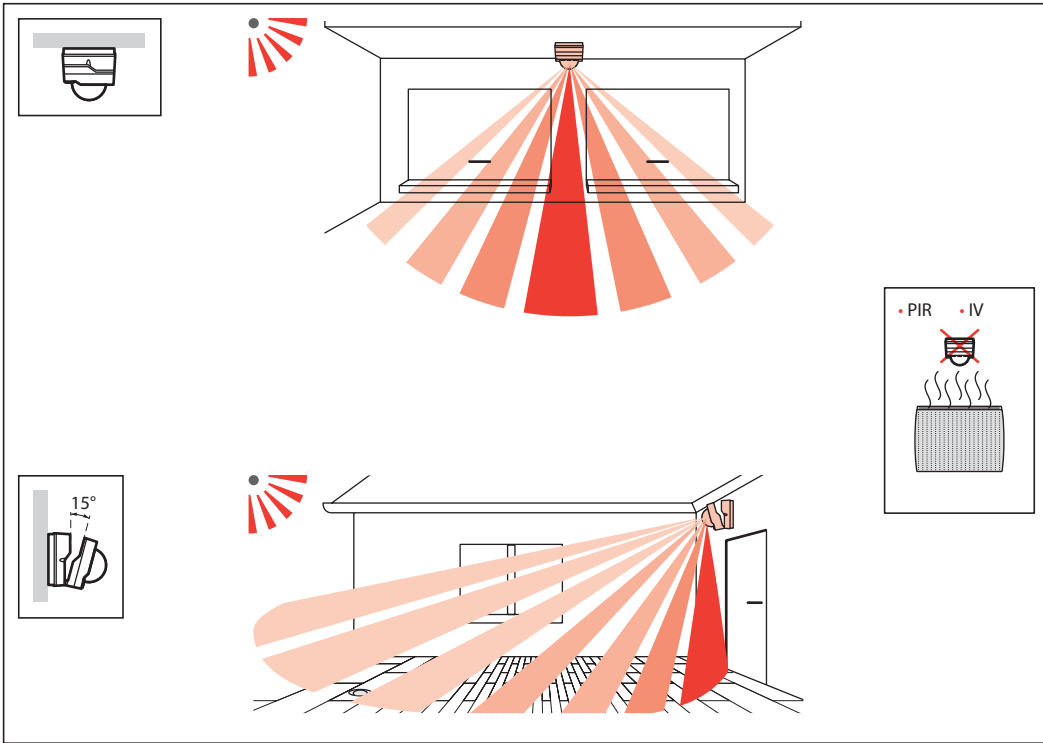
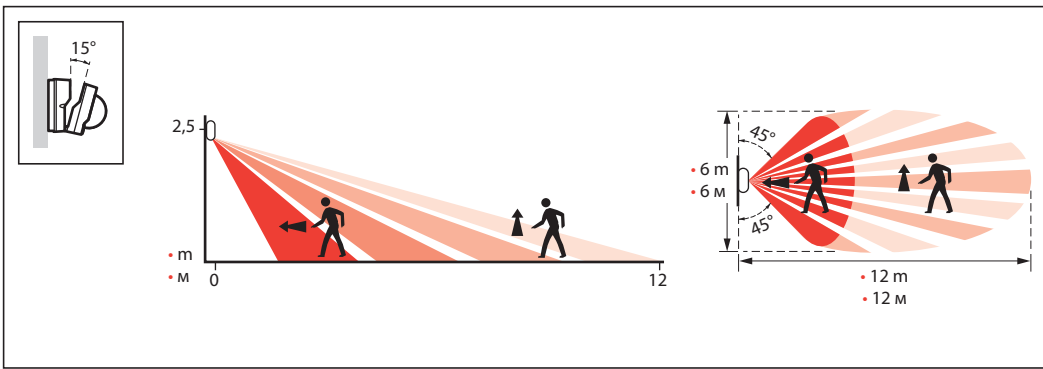
IP 55

⎓	<ul style="list-style-type: none"> • 240 V~ • 240 B~ 	☀	<ul style="list-style-type: none"> • Max. • Max. • Макс.
⏺	<ul style="list-style-type: none"> • 50 / 60 Hz • 50 / 60 Гц 	⌚	<ul style="list-style-type: none"> • Min. • Min. • Мин.
⚡	<ul style="list-style-type: none"> • 1 x 2,5 mm² - 2x1,5mm² • 1 x 2,5 мм² - 2x1,5мм² 	⚡	<ul style="list-style-type: none"> • Ø 8 m • Ø 8 м
⌚	<ul style="list-style-type: none"> • -25°C / +45°C 	⚡	<ul style="list-style-type: none"> • 12 m • 12 м
⚡	<ul style="list-style-type: none"> • PIR • IV 		

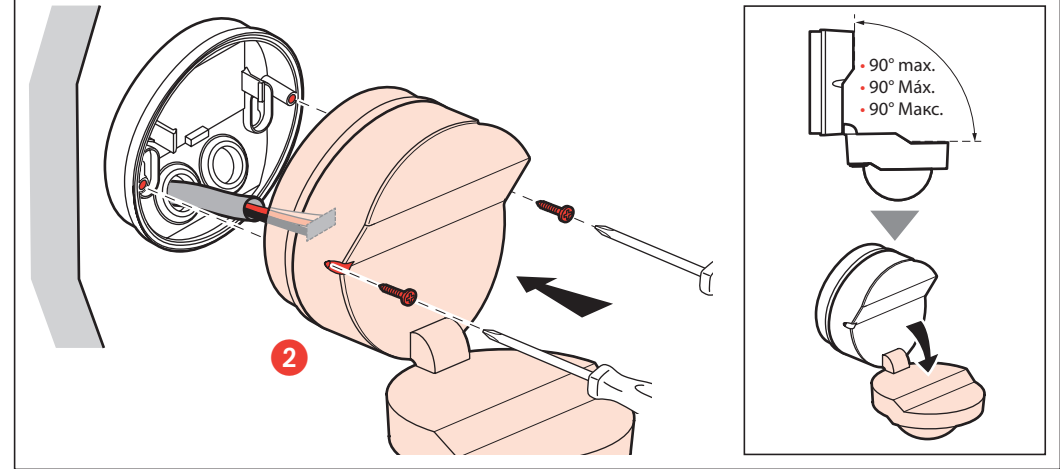
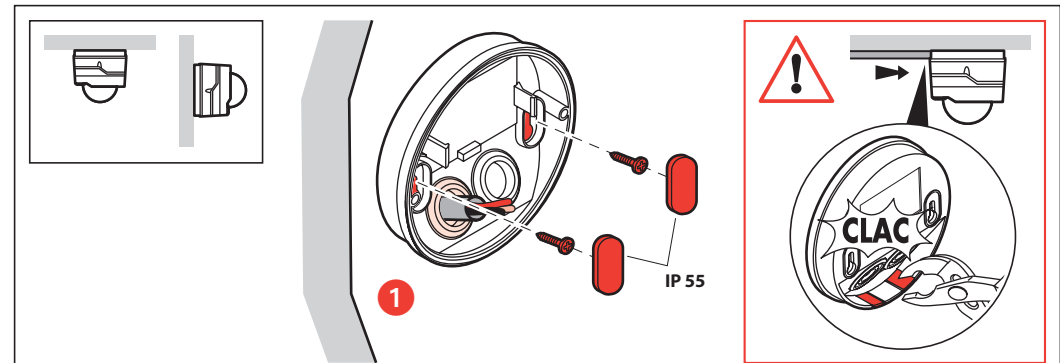
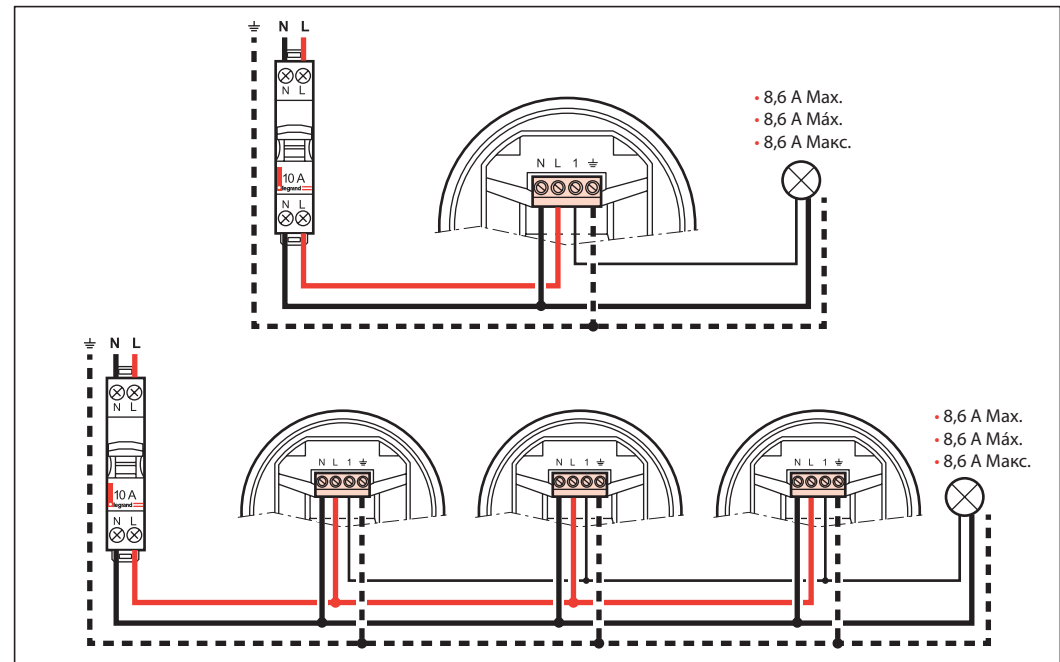
☀	⚡	⚡	⚡	⚡
• 230 V~	• 2000 W	• 8,6 A	• 2000 VA	• 8,6 A
• 230 B~	• 2000 Вт	• 8,6 А	• 2000 ВА	• 8,6 А

☀	⚡	⚡	⚡	⚡
• 230 V~	• 5 x (2x36 W)	• 2,1 A	• 1000 VA	• 200 W
• 230 B~	• 5 x (2x36 Вт)	• 2,1 А	• 1000 ВА	• 200 Вт





2



3