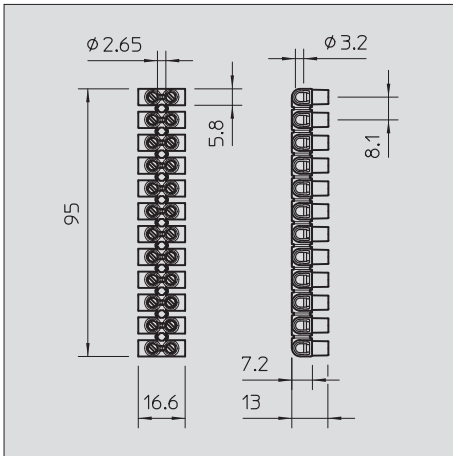
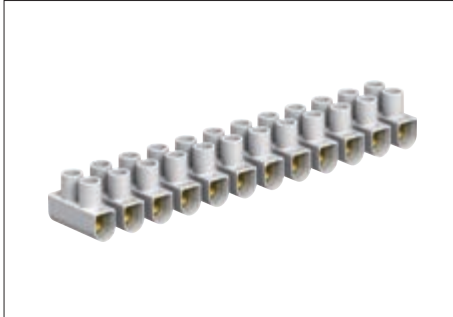


## Reihenlüsterklemmen 4 mm<sup>2</sup>, Polypropylen



Geprüft nach EN 60998.

Klemmen Stahl, Schrauben Stahl, galvanisch verzinkt, 12-polige, in Einzelklemmen abtrennbare Leisten durch "twist'n'pull".

Schrauben hochgedreht, unverlierbar.

Max. zulässige Umgebungstemperatur gemäß EN 60998: -5 bis +80 °C.

Nennquerschnitt 4 mm<sup>2</sup>

Nennspannung 450 V,

Nennstrom 32 A

Max. klemmbar je Seite: 4 mm<sup>2</sup> eindrätig oder 4 mm<sup>2</sup> feindrätig, ohne Aderendhülse.

Typ	Farbe	Vers.-Karton Stück	Verp. Stück	Gewicht kg/100 St.	Art.-Nr.
72 CE WS	weiß	500	10	1,800	2056 07 0
72 CE SW	schwarz	500	10	1,800	2056 08 9

PP Polypropylen

