

EyeKon LED

THORN

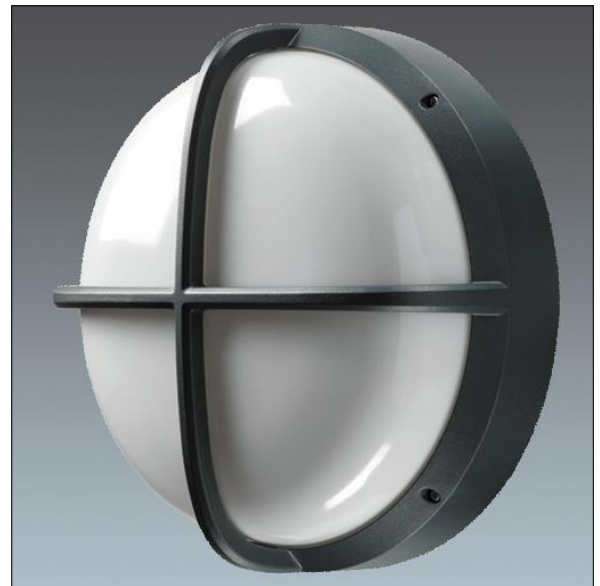
96665906 EYE CR LED1350-840 HF L ANT

LED 16W EYKL_CRLHO4K	EN 55015	IP65	IK10	⊕	CE	850°C	T _a 35	
----------------------	----------	------	------	---	----	-------	-------------------	--

EyeKon LED

Runde, schlagfeste Wand- und Decken-LED-Leuchte.
Elektronisches Vorschaltgerät: - nicht dimmbares Betriebsgerät. Schutzklasse I, IP65, IK10. Gehäuse: Größe: Maxi, Aluminiumdruckguss (LM6), pulverbeschichtet, anthrazit. Diffusor: Polycarbonat (PC), opal mit Kreuz aus Aluminiumdruckguss. Elektrischer Anschluss über 3 x 2 x 2,5mm² Anschlussklemme. Inklusive LED-Modul mit 4000K.. Einzelbatterieleuchten nicht im Außenbereich einsetzbar.

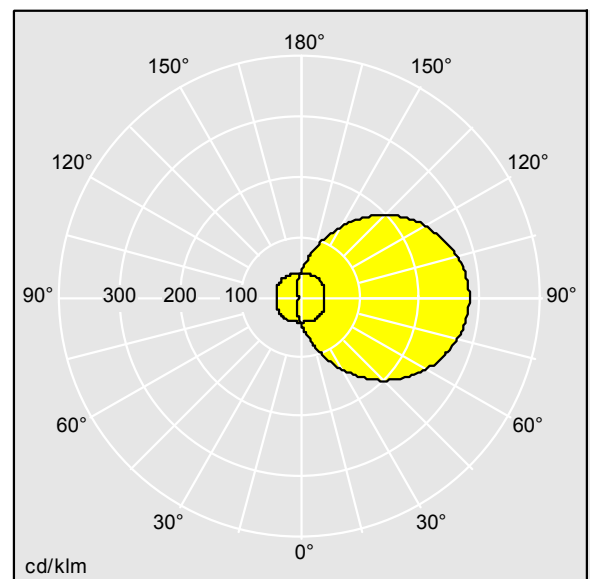
Abmessungen: Ø340 x 155 mm
Gesamtleistung: 16 W
Gewicht: 3,5 kg



TLG_EYKN_F_LGCRSANTHOP.jpg



TLG_EYKN_M_LGE.wmf



TLG_SP_0042775.ltd

Lampenposition: STD - Standard
Lichtquelle: LED
Leuchten Lichtstrom*: 1320 lm
Leuchten Lichtausbeute*: 83 lm/W
Lampeneffizienz: 82 lm/W
Farbwiedergabeindex min.: 80
Eta: 1,00 Eta oben: 0,50 Eta unten: 0,50

Ähnlichste Farbtemperatur*: 4000 Kelvin
Farbortoleranz (initial MacAdam)*: 3
Mittlere Bemessungslebensdauer*: 50000h L90 bei 25°C
Betriebsgerät: 1x EL2 Tridonic LCI
Leuchten Leistung*: 16 W
Steuerung: FO

Die mit * gekennzeichneten Werte sind Bemessungswerte. Thorn setzt bewährte und geprüfte Komponenten von führenden Lieferanten ein. Dennoch kann es bei einzelnen LEDs während ihrer Nennlebensdauer vereinzelt zu technologisch bedingten Ausfällen kommen. Laut internationalen Standards besteht für den Nominallichtstrom und die Anschlusslast eine Toleranz von $\pm 10\%$. Für die Farbtemperatur besteht eine Toleranz von ± 150 Kelvin des Nominalwerts. Die Werte gelten, wenn nicht anders angegeben, für eine Umgebungstemperatur von 25°C.

Bei den meisten Produkten hat der Ausfall eines LED-Punkts keine Beeinträchtigung der Leuchtleistung der Leuchte zur Folge und gibt daher keinen Grund zur Beschwerde. Sofern nicht anders beschrieben, sind alle Thorn LED-Produkte bezüglich der photobiologischen Sicherheit von Blaulicht (IEC/EN60598-1) zum uneingeschränkten Einsatz geeignet (RG0 und RG1).

Die Produkte von Thorn Lighting unterliegen einer kontinuierlichen Weiterentwicklung. Wir behalten uns vor, ohne weitere Publikation technische oder formale Änderungen an unseren Produkten vorzunehmen.

© Thorn Lighting