

## Erweiterung

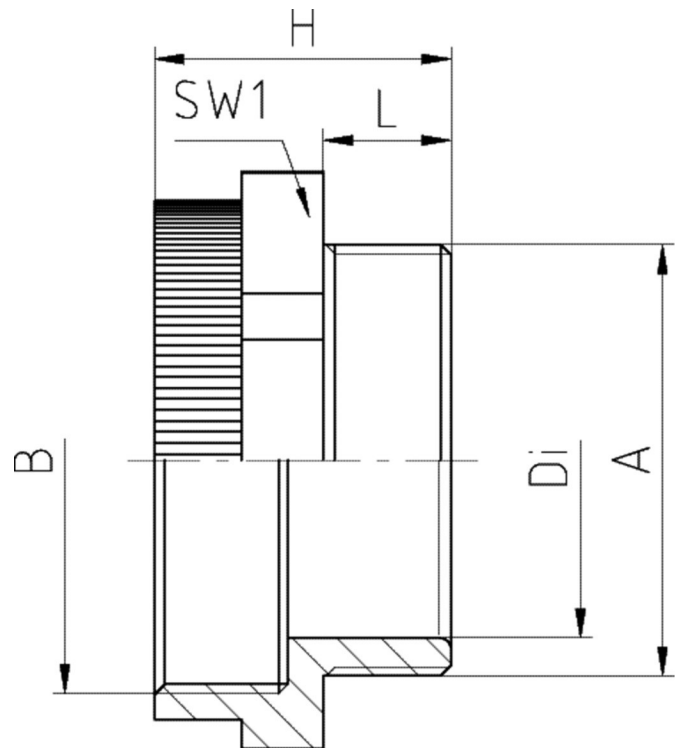
MxxMxxPA

<b>Erweiterung</b>	Polyamid PA6 GF30
<b>Aussengewinde</b>	metrisch, nach EN 60423
<b>Innengewinde</b>	metrisch, nach EN 60423




## Eigenschaften

<b>Temperaturbereich</b>	<ul style="list-style-type: none"> <li>Erweiterung einer Gewinde- oder Durchgangsbohrung auf eine größere Gewindegröße</li> </ul>
<b>Schutzart</b>	-30 °C +100 °C
	abhängig von der Kombination mit anderen Komponenten




## Merkmale

 RAL 9005

A	B	L	SW1	H	Di		Art.-Nr.
M16x1,5	M20x1,5	8	24	20,5	11	100	M16M20PA/SW
M20x1,5	M25x1,5	8	30	21	15	100	M20M25PA/SW
M25x1,5	M32x1,5	8	37	23	19	50	M25M32PA/SW

 RAL 7035

A	B	L	SW1	H	Di		Art.-Nr.
M12x1,5	M16x1,5	8	20	20,5	7	100	M12M16PA
M16x1,5	M20x1,5	8	24	20,5	11	100	M16M20PA
M20x1,5	M25x1,5	8	30	21	15	100	M20M25PA
M25x1,5	M32x1,5	8	37	23	19	50	M25M32PA
M32x1,5	M40x1,5	10	45	25	26	50	M32M40PA