

Pro 21™ Elektronik

Bewegungsmelder

Technische Daten

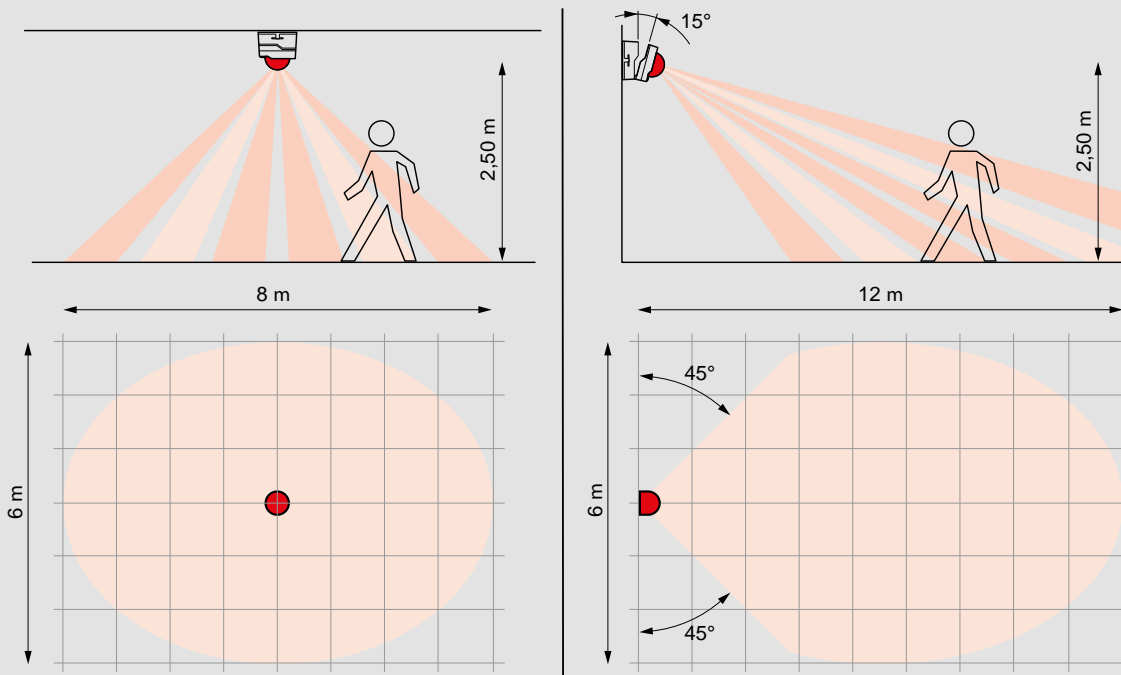
Feuchtraum Aufputz Bewegungsmelder
Best.Nr. 069740/80

Leistungstabelle

	①	②	③	④	⑤	⑥	⑦	
25° C 230 V± 50 Hz	2000 W	2000 W	1000 VA Ø 26 mm	1000 VA	1000 VA	2000 VA	2000 VA	

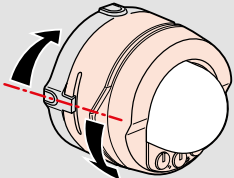
- ① Glühlampen
- ② Halogenlampen 230 V
- ③ Leuchtstoffröhren 26 mm Durchmesser
- ④ Energiesparleuchten mit getrenntem EVG
- ⑤ Energiesparleuchten mit eingebautem EVG
- ⑥ Halogenlampen mit Eisenkerntrafo
- ⑦ Halogenlampen mit Elektroniktrafo

Erfassungsbereich

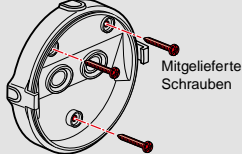


Montage

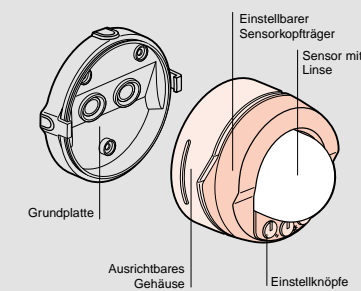
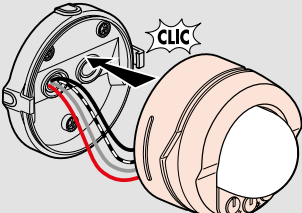
- 1 Grundplatte abnehmen (kein Werkzeug erforderlich)



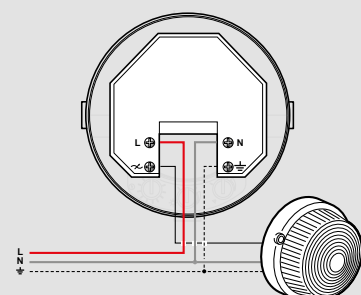
- 2 Grundplatte festschrauben



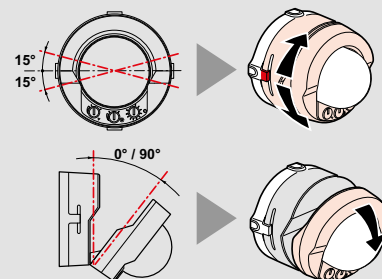
- 3 Gehäuse auf Grundplatte aufsetzen



Anschluss



Ausrichtung



Schwellwerteinstellung

