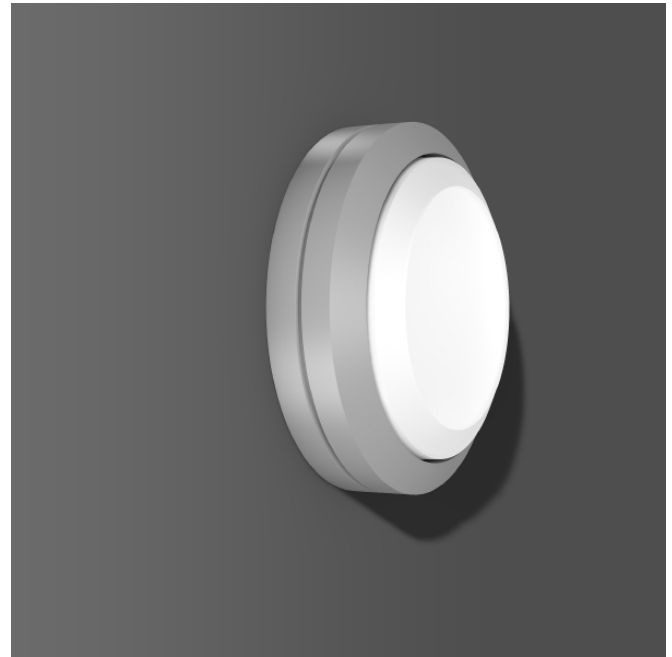
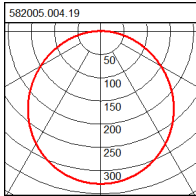
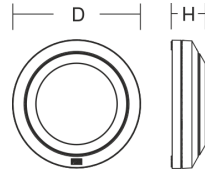


Rounded Midi

582005.004.19 | Decken- und Wandleuchten

Decken- und Wandleuchten
4051859217534
LED
D 268, H 70



Runde Decken- und Wandleuchte mit elegantem Erscheinungsbild für den Außenbereich. Armatur und Gehäuse aus korrosionsbeständigem Aluminium-Druckguss, seewasserbeständig pulverbeschichtet. Serienmäßig mit Membranventil zur Kondenswasservermeidung. Diffusor Kunststoff (Polycarbonat) opal, mit Montagefixierung. Befestigung außerhalb des gedichteten Bereiches mit Bohrungstoleranzausgleich. Schraubenlose Montage der Abdeckung über Bajonettverschluss mit Schnappriegel. Inklusive 1 Diebstahlsicherung. Mit integriertem HF-Bewegungsmelder. Netzanschluss 2 x 3 x 1,5 mm². Zweite Kabeleinführung zur Netzweiterleitung.

Sichtfarbe

Lieferbare Farbe silber metallic

Maße und Gewichte

Durchmesser D 268 mm
Höhe H 70 mm
Gewicht 1,55 kg

Leuchtmittel

Leuchtmittel LED
Farbtemperatur 4000K
Farbwiedergabeindex Ra 80
Farbtoleranz (MacAdam) 3
Lebensdauer 45000 h (L70/B50)
Photobiologische Sicherheit nach
EN 62471 Risikogruppe 1

Lichttechnik

Ausstrahl-Winkel 114°
Farbtemperatur 1 4.000 K
Bemessungsleuchtenlichtstrom 1 390 lm
Blendungsbewertungsindex UGR
(4H 8H) 1 20,4
Ausstrahlwinkel kombiniert 1 114°

Elektrotechnik

Betriebsgerät	Betriebsgerät nicht notwendig
Spannung	220 - 240 V / 50 Hz
Bemessungsleistung 1	10 W
Leuchtenlichtausbeute 1	39 lm/W

Prüfungen und Einsatzbedingungen

Schutzart	IP 66
Schutzklasse	I
Glühdrahtprüfung	850°C - 30 Sekunden
Schlagschutz	IK10 (Schlagschutz 20 Joule)
Sicherheitszeichen	F-Zeichen
Umgebungstemperatur min.	-20 °C
Umgebungstemperatur max.	41 °C
ULOR	1,8 %
Handelszeichen	CE
CIE Flux Code / CEN Flux Code	45 76 94 98 100
Energieeffizienzklasse LED	
Leuchtmittel	A++
Energieeffizienzklasse eingebautes Leuchtmittel	A++

Zubehör

982410.003	Diebstahlsicherung L 13, B 11, H 16
------------	--