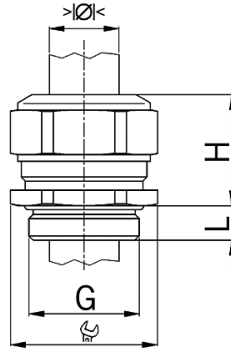


# Kabelverschraubungen Progress® Messing



- Erhältlich mit Dichteinsatz gemäss EN 45545. Bei Anfragen oder Bestellung bitte ein F vor die Artikelnummer setzen.
- **Material:** Messing vernickelt
- **Dichtung:** TPE / NBR
- **O-Ring:** NBR
- **Zugentlastung:** Ausführung A nach EN 62444
- **minimale Einsatztemperatur:** -40°C
- **maximale Einsatztemperatur:** +100°C
- **Schutzart:** IP 68 (bis 10 bar)
- **Weitere Schutzart:** IP 69
  
- Progress MS
- Kurzes Anschlussgewinde metrisch
- Einteiliger Dichteinsatz
- nicht durchgehend isolierend
  
- **Gewinde:** M40x1.5
- **minimaler Klemmbereich:** 24.0 mm
- **maximaler Klemmbereich:** 28.5 mm
- **Schlüsselweite:** 46 mm
- **Masswert H:** 31 mm
- **Gewindelänge L:** 8 mm
- **UL - Klemmbereich:** 27.9-28.5 mm
- 1 = Metrisches Regelgewinde (mit VDE Testreport)

## Art.-Nr.: 1000.40.285

- **E-No.:** 121 079 818
- **Verpackung innen:** ST
- **Verpackung Versand:** 10 ST
- **Einzel-Nettogewicht:** 147,500 G
- **Einzel-Volumen:** 0,240 L
- **EAN:** 7611614104416

- ETIM40: EC000441