

PX 04

Technische Daten

PX 04...	
Kennzeichnung nach 94/9/EG	Ⓜ II 2 G Ex de IIB T2-T4 Gb Ⓜ II 2 D Ex tb IIIC T115°C-210°C Db IP66
EG-Baumusterprüfbescheinigung	BVS 09 ATEX E 50 X
IECEX-Prüfbescheinigung	IECEX BKI 07.0041
Kennzeichnung nach IECEx	Ex de IIB T2-T4 Ex tD A21 IP66 T85 °C - 210 °C
zulässige Umgebungstemperatur	-20 °C bis +55 °C (-55 °C bis +55 °C optional)
Bemessungsspannung mit eingebautem Vorschaltgerät	230 V AC ²⁾
ohne eingebautem Vorschaltgerät	≤ 250 V AC
Bemessungsstrom	¹⁾
Frequenz	50 Hz ²⁾
Leistungsfaktor cos φ	> 0,85
Schaltung	kompensiert
Anschlussklemmen	L1, N: 2 x 4 mm ² ; PE: 2 X 6 mm ²
Schutzklasse	I
Lampe/Leuchtmittel	¹⁾
Lampenfassung	E 40 (E27 für 70 W HIT und HST, 150 HIT) nach IEC 60238
Leuchtenbetriebswirkungsgrad	62 %
Schutzart nach EN 60529	IP66/IP67
Leitungseinführungen/Flanschplatte/Gehäusebohrungen	Indirekte Eingänge: 2 x M25 x 1,5 mit oder ohne Kabelverschraubung (siehe Tabelle), einer verschlossen
Abmessungen (L x B x H)	546 x 443 x 396 mm (mit Vorschaltgerät) 546 x 443 x 340 mm (ohne Vorschaltgerät)
Gewicht	ca. 31 kg (mit Vorschaltgerät) ca. 23 kg (ohne Vorschaltgerät)
Gehäusematerial	Leichtmetall
Gehäusefarbe	grau
Schutzhaube/-abdeckung	Borosilikat-Glas
Reflektor	polierter Aluminium-Reflektor
Außenpotentialausgleich	2 x 6 mm ²

¹⁾ siehe Tabelle

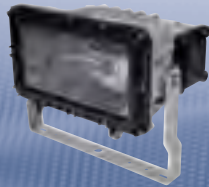
²⁾ andere Spannungen und Frequenzen auf Anfrage

³⁾ Lampenabhängig

Zusätzliche Lampendaten

Typ	Lampennennlichtstrom ³⁾	Temperaturklasse II 2 G		Max. Oberflächentemperatur II 2 D	
		T _{Umgebung ≤ +40 °C}	T _{Umgebung ≤ +55 °C}	T _{Umgebung ≤ +40 °C}	T _{Umgebung ≤ +55 °C}
HS - 70 W	6000 lm	T4	T4	T85 °C	T100 °C
HI. - 70 W	6300 lm	T4	T4	T90 °C	T105 °C
HS. - 150 W	17000 lm	T4	T4	T115 °C	T130 °C
HI. - 150 W	14000 lm	T4	T4	T105 °C	T120 °C
HS. - 250 W	33000 lm	T4	T3	T130 °C	T145 °C
HI. - 250 W	20000 lm	T4	T3	T130 °C	T145 °C
HME - 250 W	13000 lm	T3	T3	T150 °C	T165 °C
HST - 400 W	55500 lm	T3	T3	T175 °C	T190 °C
HIT - 400 W	35000 lm	T3	T3	T170 °C	T185 °C
HME - 400 W	22000 lm	T3	T2	T186 °C	T201 °C
HST - 600 W	90000 lm	T3	T2	T195 °C	T210 °C
IQT - 500 W	10000 lm	T3	T2	T185 °C	T200 °C

Ex-Strahler



PX 04

Bestellangaben

Typ	Reflektor	Lampe	Lampe	Bemessungsstrom	Ex-e Metall-Kabel-einführung für Kabel	Bestell-Nr.
PX 0460	tiefstrahlend	Natriumdampf-Hochdrucklampe	HST 600 W	3,13 A	Ø 9 - 14 mm	NOR 000 115 170 243
PX 0460	tiefstrahlend	Natriumdampf-Hochdrucklampe	HST 600 W	3,13 A	–	NOR 000 115 170 215
PX 0460	breitstrahlend	Natriumdampf-Hochdrucklampe	HST 600 W	3,13 A	Ø 9 - 14 mm	NOR 000 115 170 343
PX 0460	breitstrahlend	Natriumdampf-Hochdrucklampe	HST 600 W	3,13 A	–	NOR 000 115 170 315
PX 0440S	tiefstrahlend	Natriumdampf-Hochdrucklampe	HS_ 400 W ¹⁾	2,02 A	Ø 9 - 14 mm	NOR 000 115 170 244
PX 0440S	tiefstrahlend	Natriumdampf-Hochdrucklampe	HS_ 400 W ¹⁾	2,02 A	–	NOR 000 115 170 221
PX 0440S	breitstrahlend	Natriumdampf-Hochdrucklampe	HS_ 400 W ¹⁾	2,02 A	Ø 9 - 14 mm	NOR 000 115 170 344
PX 0440S	breitstrahlend	Natriumdampf-Hochdrucklampe	HS_ 400 W ¹⁾	2,02 A	–	NOR 000 115 170 321
PX 0440H	tiefstrahlend	Metaldampf-Hochdrucklampe	HI_ 400 W ²⁾	1,98 A	Ø 9 - 14 mm	NOR 000 115 170 149
PX 0440H	tiefstrahlend	Metaldampf-Hochdrucklampe	HI_ 400 W ²⁾	1,98 A	–	NOR 000 115 170 222
PX 0440H	breitstrahlend	Metaldampf-Hochdrucklampe	HI_ 400 W ²⁾	1,98 A	Ø 9 - 14 mm	NOR 000 115 170 349
PX 0440H	breitstrahlend	Metaldampf-Hochdrucklampe	HI_ 400 W ²⁾	1,98 A	–	NOR 000 115 170 322
PX 0440M	tiefstrahlend	Quecksilberdampf-Hochdrucklampe	HME 400 W	–	–	NOR 000 115 170 251
PX 0425	tiefstrahlend	Natriumdampf-Hochdrucklampe/ Metaldampf-Hochdrucklampe	HS_ / HI_250 W	1,35 A	Ø 9 - 14 mm	NOR 000 115 170 245
PX 0425	tiefstrahlend	Natriumdampf-Hochdrucklampe/ Metaldampf-Hochdrucklampe	HS_ / HI_250 W	1,35 A	–	NOR 000 115 170 227
PX 0425	breitstrahlend	Natriumdampf-Hochdrucklampe/ Metaldampf-Hochdrucklampe	HS_ / HI_250 W	1,35 A	Ø 9 - 14 mm	NOR 000 115 170 345
PX 0425	breitstrahlend	Natriumdampf-Hochdrucklampe/ Metaldampf-Hochdrucklampe	HS_ / HI_250 W	1,35 A	–	NOR 000 115 170 327
PX 0425M	tiefstrahlend	Quecksilberdampf-Hochdrucklampe	HME 250 W	–	–	NOR 000 115 170 257
PX 0415	tiefstrahlend	Natriumdampf-Hochdrucklampe/ Metaldampf-Hochdrucklampe	HS_ / HI_150 W	1,05 A	Ø 9 - 14 mm	NOR 000 115 170 246
PX 0415	tiefstrahlend	Natriumdampf-Hochdrucklampe/ Metaldampf-Hochdrucklampe	HS_ / HI_150 W	1,05 A	–	NOR 000 115 170 233
PX 0415	breitstrahlend	Natriumdampf-Hochdrucklampe/ Metaldampf-Hochdrucklampe	HS_ / HI_150 W	1,05 A	Ø 9 - 14 mm	NOR 000 115 170 346
PX 0415	breitstrahlend	Natriumdampf-Hochdrucklampe/ Metaldampf-Hochdrucklampe	HS_ / HI_150 W	1,05 A	–	NOR 000 115 170 333
PX 0407	tiefstrahlend	Natriumdampf-Hochdrucklampe	HS_ 70 W	0,35 A	Ø 9 - 14 mm	NOR 000 115 170 230
PX 0407	tiefstrahlend	Natriumdampf-Hochdrucklampe	HS_ 70 W	0,35 A	–	NOR 000 115 170 229
PX 0405	tiefstrahlend	Halogenlampe IQT	500 W	2,17 A	Ø 9 - 14 mm	NOR 000 115 170 248
PX 0405	tiefstrahlend	Halogenlampe IQT	500 W	2,17 A	–	NOR 000 115 170 209
PX 0405	breitstrahlend	Halogenlampe IQT	500 W	2,17 A	Ø 9 - 14 mm	NOR 000 115 170 348
PX 0405	breitstrahlend	Halogenlampe IQT	500 W	2,17 A	–	NOR 000 115 170 309

¹⁾ Gültig für Lampen HI_ 400 W (4.2 A)

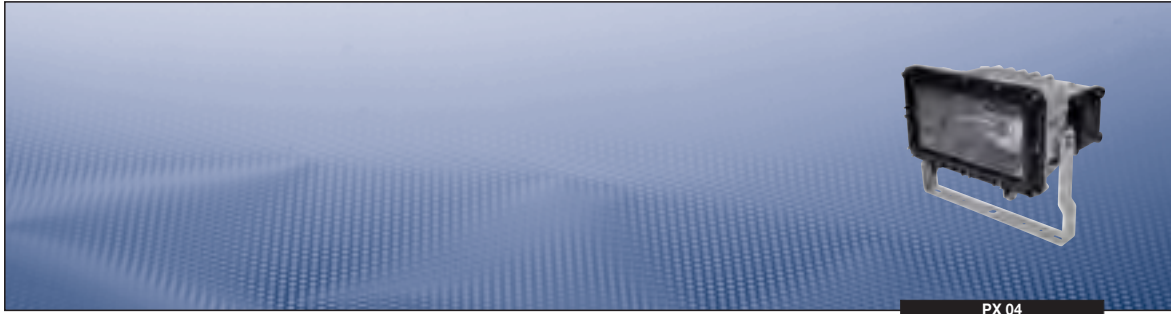
²⁾ Gültig für Lampen HI_ 400 W (3.5 A)

Lieferung erfolgt ohne Leuchtmittel und Befestigungsmaterial.

Zubehör

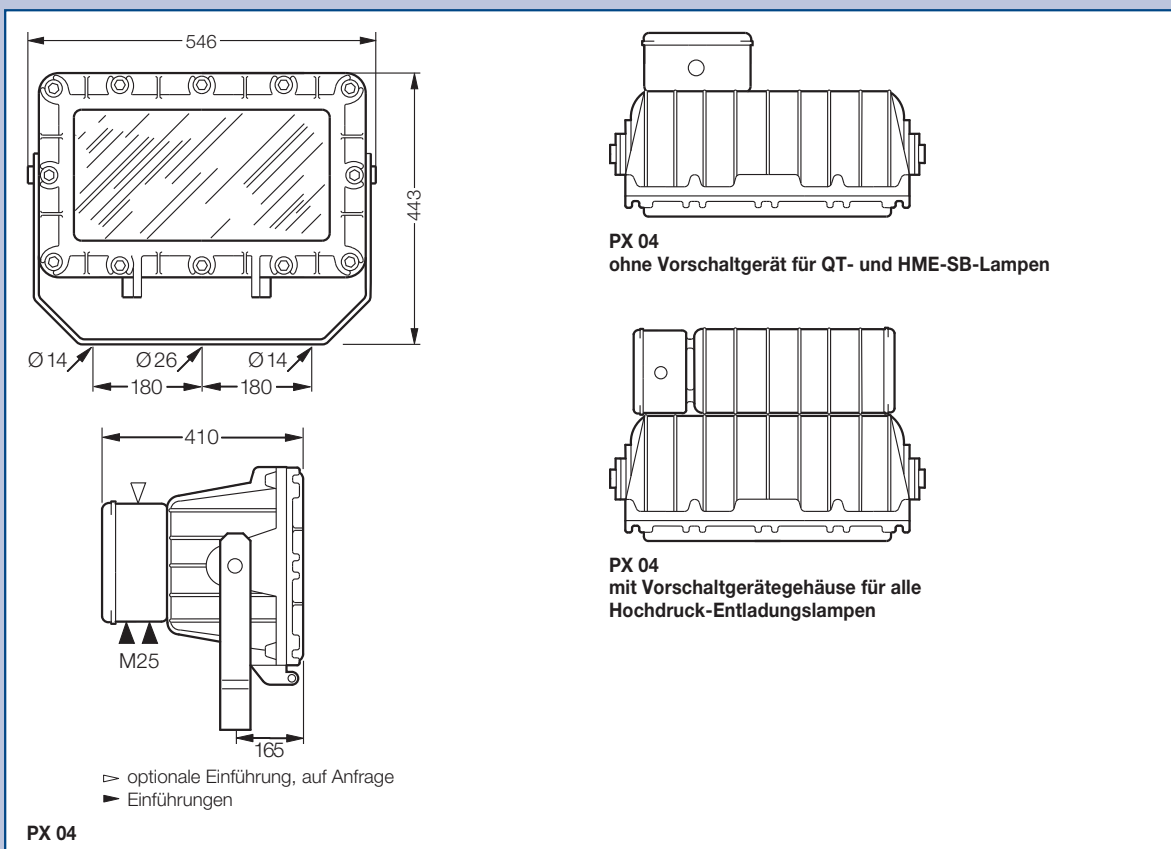
PX 04		
Typ	Ausführung	Bestell-Nr.
SB	Rohrbefestigung (Ø 48 mm bis Ø 64 mm)	NOR 000 005 170 583
ATP	Transportabler Ständer, Stahl, lackiert	NOR 000 005 170 715
PAH	Waagerechte Stahlblende, Stahl, lackiert	NOR 000 005 170 608
PAV	Senkrechte Stahlblende, Stahl, lackiert	NOR 000 005 170 591

Metall-Kabel- und Leitungseinführungen siehe Seite 8.10ff.

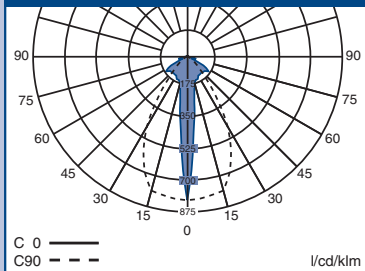


PX 04

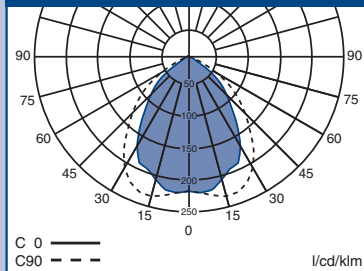
Maßzeichnungen



Lichtstärkeverteilungskurve
PX 04 mit Reflektor tiefstrahlend



Lichtstärkeverteilungskurve
PX 04 mit Reflektor breitstrahlend



Maßangaben in mm