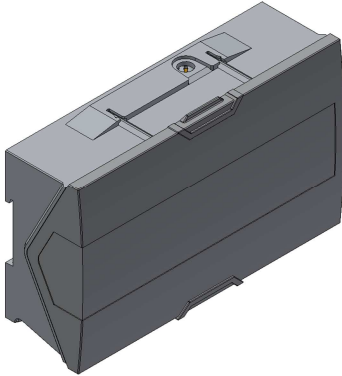


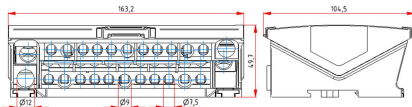
38904

Kleinverteiler | Power Distribution Block | Bloc de distribution

Produktbild | Product Picture | Photo du produit



Maßzeichnung | Dimensional Drawing
Plan d'encombrement



Montagehinweise | Assembly Details | Montage

Montage auf Hutschiene und Montageplatte.
Zeitersparnis bei der Verkabelung.
Ca. 80% Platzersparnis.

Clicks on DIN-rail or on base plate
Save time on wiring.
Save 80% on space used.

Montage sur rail DIN ou sur platine.
Gain de temps de câblage.
Environ 80% de gain de place.



FTG-Produkte sind CE-konform und entsprechen den RoHS-Richtlinien der EU
FTG products are CE-conform and correspond to the RoHS of the EU
Les produits FTG sont conformes CE et répondent à la directive RoHS de l'U.E.

Änderungen, die der Weiterentwicklung und dem technischen Fortschritt dienen, sind vorbehalten.
Changes in the interest of developments and technical progress are reserved.
Les modifications utiles pour le développement ou le progrès technique sont réservées.

WERKSTOFFE | MATERIALS | MATÉRIAUX

	Werkstoff Material Matériaux	Oberfläche Surface Surface
Klemmenkörper Terminal Block Barrette de connexion	Messing Brass Laiton	blank uncoated brut
Gehäuse Housing Boîtier	PA66-V0 PC	grau grey gris durchsichtig clear transparent
Zylinderschraube mit Kombi Flat Fillister Head Screw with Combination Vis combi + fente	Stahl Steel Acier	verzinkt zinc-plated zingué

TECHNISCHE DATEN | TECHNICAL DATAS | CARACTÉRISTIQUES TECHNIQUES

Temperaturbeständigkeit Heat Deflection Temperature Tenue en température	PA66 ≥ 140°C / PC ≥ 130°C
CTI Isolierungen Comparative Tracking Index Valeur CTI de l'isolant	PA66 = 600V / PC = 225V
Normen Regulations Normes	IEC 60947-7-1

ELEKTRISCHE DATEN | ELECTRICAL DATAS | CARACTÉRISTIQUES ÉLECTRIQUES

	IEC	UL	CSA
Max. elektrische Belastung Max. Electrical Load Courant max.	160A	-	-
Max. Betriebsspannung Max. Operating Voltage Tension max.	690V AC	-	-
Schutzklasse Protection Class Indice de Protection	-		
Kurzschlussfestigkeit Short Circuit Withstand Tenue aux courants de court-circuit	Ipk 36kA / Icw 1s 8,4kA		

ANSCHLUSSQUERSCHNITTE | CROSS SECTIONS | SECTIONS DE RACCORDEMENT

	Leiterarten Conductors Conducteurs		Drehmoment ¹ Torque ¹ Couple de serrage ¹
	eindrähtig solid monobrin mehrdrähtig multistranded multibrin	feindrähtig (mit Aderendhülse) stranded (with sleeve) souple (avec embout)	
1x Ø 12mm	25mm ² - 70mm ²	16mm ² - 50mm ²	5Nm
3x Ø 9mm	10mm ² - 35mm ²	4mm ² - 25mm ²	2,5Nm
8x Ø 7,5mm	2,5mm ² - 25mm ²	1,5mm ² - 16mm ²	2Nm

1 Grundsätzlich sind die angegebenen Anzugsdrehmomente anzuwenden. Die Abweichung des Anzugsdrehmomentes von Schraub- und Klemmverbindungen darf für den Fall, dass keine Grenzen genannt sind, maximal +/- 10% des Nennwertes betragen.

In principle, the tightening torques specified are to be applied. Where no limits are specified, the tolerance on the tightening torque of screw and clamp connections may be a maximum of +/- 10% of the nominal value.

En principe les couples de serrage indiqués doivent être appliqués. La tolérance sur le couple de serrage des vis et des bornes est de ±10% maximum dans le cas où la limite n'est pas indiquée.

DB-38904 | 19.04.2017