

DAUERLICHTELEMENT MIT INTEGRIERTER LED,  
ROT, AC/DC 24V, DURCHMESSER 50MM



Abbildung ähnlich

Allgemeine technische Daten:		
Produkt-Markename		SIRIUS
Produkt-Bezeichnung		Dauerlichtelement
Produktbestandteil Leuchtmittel		Ja
Ausführung des optischen Signals		Dauerlicht
Spannungsart der Betriebsspannung		AC/DC
Betriebsspannung		
• 1 bei DC Bemessungswert	V	24
• 1 bei AC bei 50 Hz Bemessungswert	V	24
• 1 bei AC bei 60 Hz Bemessungswert	V	24
Betriebsmittelkennzeichen gemäß DIN EN 61346-2		P
Mechanische Daten:		
Außendurchmesser des Signalsäulenelements	mm	50
Leuchtmittel:		
Art des Leuchtmittels		LED
Umgebungsbedingungen:		
Umgebungstemperatur während Betrieb	°C	-20 ... +50
Schutzart IP		IP54

Höhe	mm	67
Breite	mm	52

#### Approbationen/ Zertifikate:

allgemeine Produktzulassung	EMV (Elektromagnetische Verträglichkeit)	Konformitätserklärung	Schiffbau
-----------------------------	--	-----------------------	-----------



#### Weitere Informationen

**Information- and Downloadcenter (Kataloge, Broschüren,...)**

<http://www.siemens.de/industrial-controls/catalogs>

**Industry Mall (Online-Bestellsystem)**

<http://www.siemens.com/industrymall>

**CAX-Online-Generator**

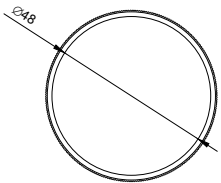
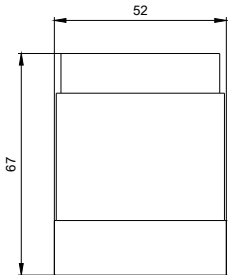
<http://support.automation.siemens.com/WW/CAXorder/default.aspx?lang=de&mlfb=8WD42205AB>

**Service&Support (Handbücher, Betriebsanleitungen, Zertifikate, Kennlinien, FAQs,...)**

<https://support.industry.siemens.com/cs/ww/de/ps/8WD42205AB>

**Bilddatenbank (Produktfotos, 2D-Maßzeichnungen, 3D-Modelle, Geräteschaltpläne, EPLAN Makros, ...)**

[http://www.automation.siemens.com/bilddb/cax\\_de.aspx?mlfb=8WD42205AB&lang=de](http://www.automation.siemens.com/bilddb/cax_de.aspx?mlfb=8WD42205AB&lang=de)



WB.0011: 8WD42-...\_ALL

letzte Änderung:

19.04.2016