

# Rittal – Das System.

Schneller – besser – überall.

## Türpositionsschalter – SZ 4127.010

Stand : 08.05.2018

SCHALTSCHRÄNKE

STROMVERTEILUNG

KLIMATISIERUNG

IT-INFRASTRUKTUR

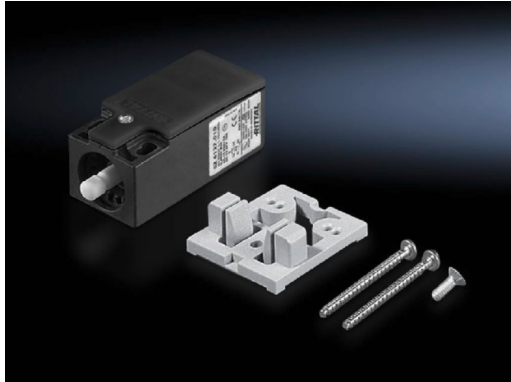
SOFTWARE & SERVICE

FRIEDHELM LOH GROUP



# Türpositionsschalter – SZ 4127.010

erstellt am: 08.05.2018 auf [www.rittal.com/at-de](http://www.rittal.com/at-de)



## Produktbeschreibung

**Ausführung:** ohne Anschlussleitung

## Produktmerkmale

**Bemessungsbetriebsspannung:** 400 V

**Einbaumöglichkeiten:** für Systemleuchte LED  
für Standard- und Komfortleuchte ohne integrierten Türpositionsschalter  
für Kühlgeräte und Luft/Wasser-Wärmetauscher

**Für Bemessungsstrom (max.):** 240 V AC, 6 A

**Bemessungsisolationsspannung:** 400 V AC

**Bemessungsstoßspannungsfestigkeit  
Phase gegen Phase:** 6000 V AC

**Verpackungseinheit:** 1 St.

**Gewicht/VE:** 0,08 kg

**EAN:** 4028177497740

**Zolltarifnummer:** 85369095

**ETIM 6.0:** EC002626

**ETIM 5.0:** EC002626

<b>eCl@ss 8.0/8.1:</b>	27189266
<b>eCl@ss 7.0/7.1:</b>	27119116
<b>eCl@ss 6.0/6.1:</b>	27119116
<b>eCl@ss 5.1/5.1.4:</b>	27189241
<b>Produktbeschreibung (lang):</b>	SZ Türpositionsschalter, mit Einbauzubehör, ohne Anschlussleitung
<b>Approbationen</b>	
<b>Approbationen:</b>	CSA UL
<b>Zertifikate:</b>	EAC
<b>Erklärungen:</b>	Konformitätserklärung