

1

2

3

4

5

6

7

8

9

10

11

12

13

14

15

16

17

18

19

20

21

22

23

24

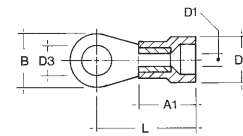
25

26

Isolierte Kabelverbinder**Quetschkabelschuhe, Ringform Cu, isoliert, DIN 46237 von 0,5 - 6 mm²**

Technische Daten

- Werkstoff: Cu-ETP nach DIN EN 13600
- Oberfläche: galvanisch verzinkt
- Für zugentlastete Verbindungen
- Isolation PA (Polyamid, Nylon), halogenfrei
- Temperaturbeständigkeit -60 °C bis +105 °C
- Easy Entry ermöglicht einfaches und schnelles Einführen des Leiters



Querschnitt (mm ²)	Bolzen ø (mm)	Nenngröße nach DIN	Isolationsfarbe	D1	D2	D3	A1	B	L	Gewicht per 100 St. ~kg	VE/Stck	Artikelnr.
0,1 - 0,4	2		gelb	1	3,2	2,3	10,5	5	14	0,02	100	18 0008
	3		gelb	1	3,2	3,2	10,5	5	16	0,03	100	18 0010
	4		gelb	1	3,2	4,3	10,5	6	17	0,04	100	18 0014
	5		gelb	1	3,2	5,3	10,5	8	18	0,05	100	18 0016
	3	3 - 1	rot	1,6	4,1	3,2	11,5	6	16	0,07	100	18 0020
0,5 - 1	4	4 - 1	rot	1,6	4,1	4,3	11,5	8	17	0,08	100	18 0024
	5	5 - 1	rot	1,6	4,1	5,3	11,5	10	18	0,1	100	18 0026
	6		rot	1,6	4,1	6,5	11,5	11	20	0,11	100	18 0028
	8		rot	1,6	4,1	8,4	11,5	14	22	0,14	100	18 0027
	10		rot	1,6	4,1	10,5	11,5	18	24	0,19	100	18 0029
1,5 - 2,5	3	3 - 2,5	blau	2,3	4,5	3,2	11,5	6	17	0,08	100	18 0030
	4	4 - 2,5	blau	2,3	4,5	4,3	11,5	8	18	0,09	100	18 0034
	5	5 - 2,5	blau	2,3	4,5	5,3	11,5	10	20	0,11	100	18 0036
	6	6 - 2,5	blau	2,3	4,5	6,5	11,5	11	22	0,12	100	18 0038
	8	8 - 2,5	blau	2,3	4,5	8,4	11,5	14	23	0,15	100	18 0040
4 - 6	10		blau	2,3	4,5	10,5	11,5	18	25	0,21	100	18 0042
	4	4 - 6	gelb	3,6	6,8	4,3	13	8	20	0,16	100	18 0050
	5	5 - 6	gelb	3,6	6,8	5,3	13	10	21	0,19	100	18 0052
	6	6 - 6	gelb	3,6	6,8	6,5	13	11	22	0,2	100	18 0054
	8	8 - 6	gelb	3,6	6,8	8,4	13	14	25	0,24	100	18 0056
10	10	10 - 6	gelb	3,6	6,8	10,5	13	18	27	0,3	100	18 0058
	5		rot	4,5	8,6	5,3	16,5	10	24	0,29	100	18 0070
	6		rot	4,5	8,6	6,5	16,5	11	25	0,3	100	18 0072
	8		rot	4,5	8,6	8,4	16,5	14	28	0,34	50	18 0074
	10		rot	4,5	8,6	10,5	16,5	18	29	0,41	50	18 0076
16	12		rot	4,5	8,6	13	16,5	22	31	0,49	50	18 0078
	5		blau	5,8	9,6	5,3	21,5	11	30	0,494	50	18 0080
	6		blau	5,8	9,6	6,5	21,5	11	30	0,494	50	18 0082
	8		blau	5,8	9,6	8,4	21,5	14	32	0,592	50	18 0084
	10		blau	5,8	9,6	10,5	21,5	18	34	0,572	50	18 0086
12		blau	5,8	9,6	13	21,5	22	36	0,768	50	18 0088	