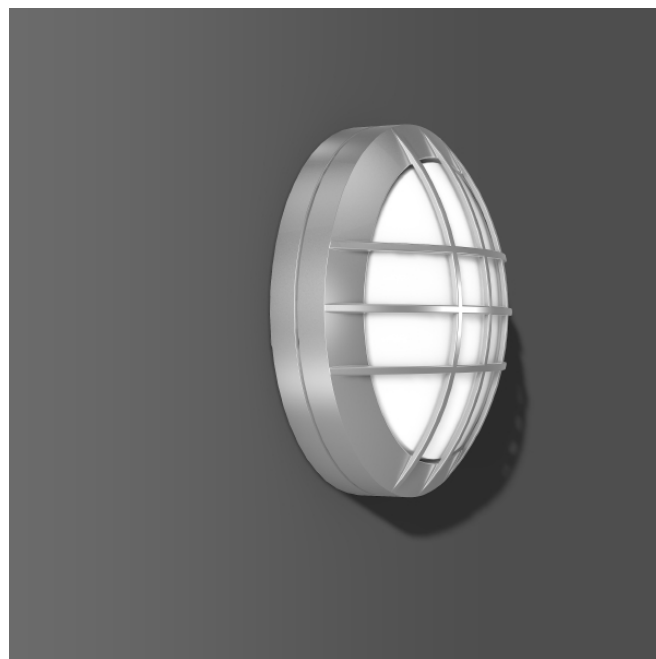
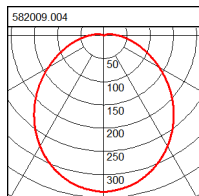
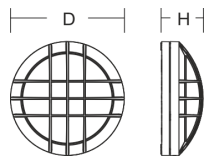


Rounded Midi

582009.004 | Decken- und Wandleuchten

Decken- und Wandleuchten
4051859217718
LED
D 268, H 100



Runde Decken- und Wandleuchte mit elegantem Erscheinungsbild für den Außenbereich. Armatur, Gehäuse und Schutzgitter aus korrosionsbeständigem Aluminium-Druckguss, seewasserbeständig pulverbeschichtet. Serienmäßig mit Membranventil zur Kondenswassermeidung. Diffusor Kunststoff (Polycarbonat) opal, mit Montagefixierung. Befestigung außerhalb des gedichteten Bereiches mit Bohrungstoleranzausgleich. Schraubenlose Montage der Abdeckung über Bajonettverschluss mit Schnappriegel. Inklusive 1 Diebstahlsicherung. Netzanschluss 2 x 3 x 1,5 mm². Zweite Kabeleinführung zur Netzweiterleitung.

Sichtfarbe

Lieferbare Farbe silber metallic

Maße und Gewichte

Durchmesser D 268 mm
Höhe H 100 mm
Gewicht 1,95 kg

Leuchtmittel

Leuchtmittel LED
Farbtemperatur 4000K
Farbwiedergabeindex Ra 80
Farbtoleranz (MacAdam) 3
Lebensdauer 45000 h (L70/B50)
Photobiologische Sicherheit nach EN 62471 Risikogruppe 1

Lichttechnik

Ausstrahl-Winkel 108°
Farbtemperatur 1 4.000 K
Bemessungsleuchtenlichtstrom 1 280 lm
Blendungsbewertungsindex UGR (4H 8H) 1 18,1
Ausstrahlwinkel kombiniert 1 108°

Elektrotechnik

Betriebsgerät Betriebsgerät nicht notwendig
Spannung 220 - 240 V / 50 - 60 Hz
Bemessungsleistung 1 10 W
Leuchtenlichtausbeute 1 28 lm/W

Prüfungen und Einsatzbedingungen

Schutzart IP 66
Schutzklasse I
Glühdrahtprüfung 850°C - 30 Sekunden
Schlagschutz IK10 (Schlagschutz 20 Joule)
Sicherheitszeichen F-Zeichen
Umgebungstemperatur min. -20 °C
Umgebungstemperatur max. 41 °C
ULOR 3,6 %
Handelszeichen CE
CIE Flux Code / CEN Flux Code 46 75 92 96 100
Energieeffizienzklasse LED
Leuchtmittel A++
Energieeffizienzklasse eingebautes Leuchtmittel A++

Zubehör

982410.003 Diebstahlsicherung
L 13, B 11, H 16