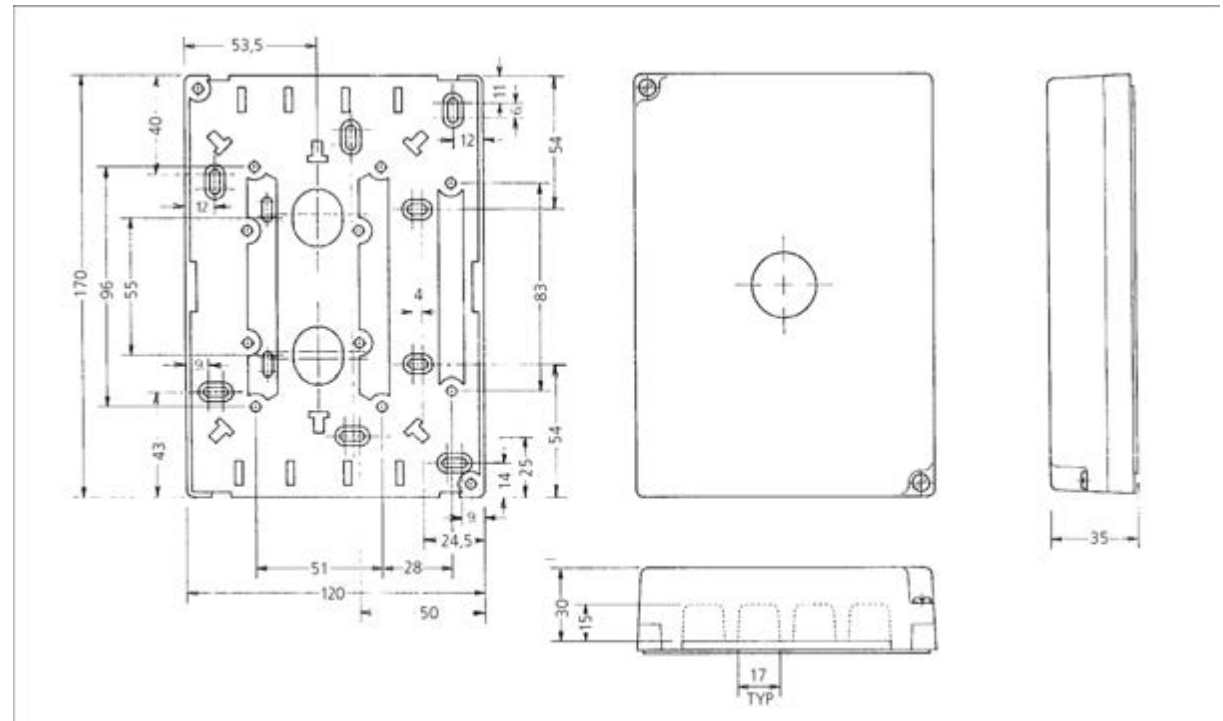
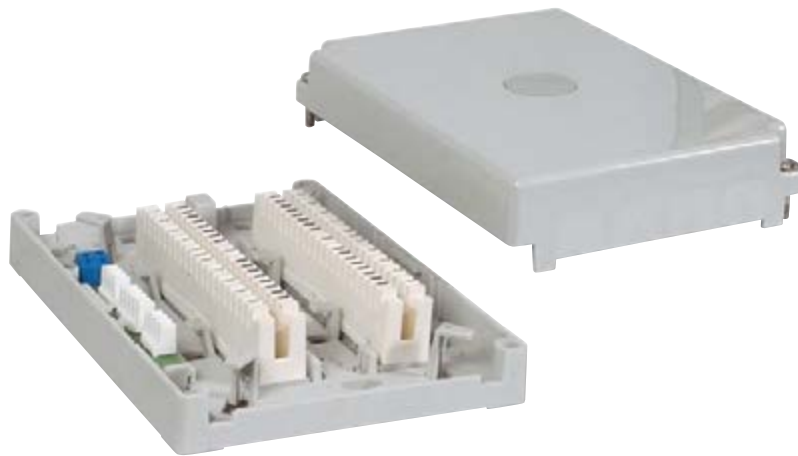


## LSA Minibox 201C 20DA



Art.-Nr.	Breite	Höhe	Tiefe	Gewicht
46053.1	120 mm	170 mm	42 mm	0.25 kg

- Bestückt mit 2 LSA-Trennleisten 2/10 zu 10DA

Die kompakte Minibox 201C für Aufputzmontage besteht aus der Montageplatte und dem Deckel aus hochschlagfestem, thermoplastischen Kunststoff ABS, hellgrau. Befestigungslöcher, rückseitige Kabeinführungen, Drahtführungsösen und Kabelhalterungen sind bereits angespritzt, daher erübrigen sich zusätzliche Montageteile. Der Verteilerdeckel bietet Staub- und Spritzwasserschutz.

Sollbruchstellen an den Deckelschmalseiten sind nach Bedarf als Kabelführung auszuberechnen.

RoHS  
konform

Created MN	Date 24.03.10
Last rev. MN	Date 24.03.10

**LSA Minibox 201C**  
**20DA**  
**46053.1**

