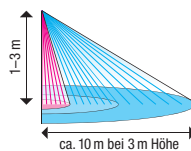
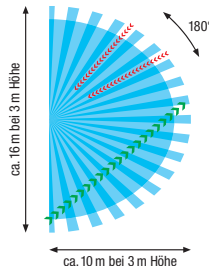


REICHWEITE



Montagehöhe	Gehende Personen
1,0 m	6 m
1,5 m	7 m
2,0 m	8 m
2,5 m	9 m
3,0 m	10 m



- **Optimale Reichweite**
Beim Durchschreiten mehrerer Zonen
- **Verminderte Reichweite (ca. -50%)**
Bei Bewegungen innerhalb einer Zone
- **Bewegungszone (Gehbereich)**
Reagiert auf grössere Gehbewegungen

Swiss Garde 360 WM IR

Version für UP-Wandmontage, IP44

Ihre Vorteile

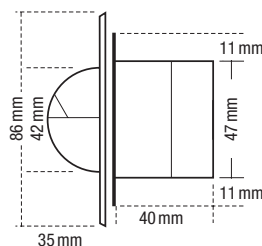
- Aussen-Bewegungsmelder für geschützte UP-Wandmontage
- Ideal für kostengünstige Montage im geschützten Aussenbereich über Türen oder auf Schalterhöhe.
- Spritzwassersicher IP44 für die Aussenmontage
- UP-Bewegungsmelder geeignet für die Wandmontage auf 1–3 m Höhe
- Gerät kann in jede Standard-Geräte-Dose montiert werden
- Einstellung aller Parameter LUX/SENS/Zeit manuell oder per P-IR-Handsender
- Unterputz-Montage in Einlassdose (Aussen- und Innenbereich)
- Zusätzlicher Tastereingang für manuelles Schalten
- Zeitregler mit integrierter Kurzimpulsfunktion für die Ansteuerung von Treppenlichtautomaten und Gongs etc.
- Integriertes Hochleistungsrelais mit hoher EVG-Schaltleistung

Eigenschaften/Montage

Swiss Garde 360 WM IR ist spritzwassergeschützt und ideal für die Montage über einer Türe oder auf Schalterhöhe, um einen Taster oder Schalter zu ersetzen. Er kann im geschützten Aussenbereich (ohne direkte Wettereinflüsse) eingesetzt werden und zeichnet sich durch ein diskretes Design aus. Die Alu-Farben integrieren sich bestens auf Betonwänden oder empfiehlt sich in Kombination mit Alu- oder Edelstahlleuchten.

TECHNISCHE DATEN

Nennspannung:	230V/50 Hz
Schaltleistung:	2300W/10A ohmisch (cos φ 1,0) 1150VA/5A induktiv (cos φ 0,5) EVG einflammig: 30x 18W, 25x 36W oder 20x 58W max. EVG zweiflammig: 20x (2x 18W), 15x (2x 36W) oder 10x (2x 58W) max.
Erfassungsbereich:	180°
Reichweite:	ca. 10 m Radius bei 3 m Höhe
Montagehöhe:	ca. 1–3 m
Dämmerungsregler:	5–2000 lx (oder aktueller Luxwert per Fernbedienung)
Zeitregler:	Kurzimpuls (ca. 1 s), ca. 10 s bis 20 min
Schutzart:	IP44 spritzwassergeschützt, Klasse II, CE
Temperaturbereich:	-20 bis +50 °C
Masse:	86x86x35 mm (Sichtmass)



Farbvariante



Beschreibung	Farbe	Art.-Nr.
Swiss Garde 360 WM IR, IP44	weiss	25100
Swiss Garde 360 WM IR, IP44	alu	25110

Zubehör siehe Züblin Katalog

