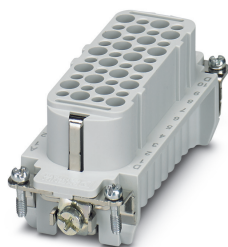


# Kontakteinsatz - HC-D 40-I-CT-F - 1584428

Bitte beachten Sie, dass die hier angegebenen Daten dem Online-Katalog entnommen sind. Die vollständigen Informationen und Daten entnehmen Sie bitte der Anwenderdokumentation. Es gelten die Allgemeinen Nutzungsbedingungen für Internet-Downloads.  
(<http://phoenixcontact.de/download>)



HEAVYCON Buchseneinsatz, Serie D40, 40-polig, Crimpanschluss

## Ihre Vorteile

- ✓ In Schienenfahrzeugen einsetzbar, erfüllen DIN EN 45545-2 mit den Anforderungssätzen R22, R23 und R24 in den Gefährdungsstufen HL1, HL2 und HL3.
- ✓ Für die schnelle Kodierung mit Kunststoffprofil ( Artikel-Nummer 1410916, Typ CP-HC-S )



## Kaufmännische Daten

Verpackungseinheit	1 STK
GTIN	 4 046356 142687
GTIN	4046356142687
Gewicht pro Stück (exklusive Verpackung)	57,700 g
Zolltarifnummer	85389099
Herkunftsland	China
Verkaufsschlüssel	BF7ABE

## Technische Daten

### Allgemein

Hinweis	Für HEAVYCON-ADVANCE und HEAVYCON-Gehäuse der Bauform B16, Crimpkontakte: CK 1,6-ED... (nicht im Lieferumfang)
	Steckverbinder dürfen nur last-/spannungslos betätigt werden
	Zum Vermeiden von Kontaktaufsetzern durch schräges Aufstecken ist die Verwendung von Führungsstiften (HC-CST) und -buchsen (HC-CBU) zwingend erforderlich.
	Dieses Produkt ersetzt 1679537 HC-D 40-EBUC-R
Anschluss technik	Crimpanschluss
Anzugsdrehmoment	0,8 Nm ... 1,2 Nm (PE-Anschluss)

# Kontakteinsatz - HC-D 40-I-CT-F - 1584428

## Technische Daten

### Allgemein

	0,5 Nm ... 0,8 Nm (Befestigungsschrauben zur Montage im HEAVYCON-Gehäuse)
Anzahl der Anschlüsse je Pol	1
Verschmutzungsgrad	3
Überspannungskategorie	III
Polzahl	40+PE
Steckzyklen	≥ 500
Baugröße	B16
	B32
Anschlussquerschnitt	0,14 mm <sup>2</sup> ... 2,5 mm <sup>2</sup>
Anschlussquerschnitt AWG	26 ... 14
Abisolierlänge der Einzelader	8 mm (0,14 ... 1,5 mm <sup>2</sup> )
	6 mm (2,5 mm <sup>2</sup> )
Montagehinweis	Der bestimmungsgemäße Gebrauch sieht den Einbau in ein Gehäuse mit Schutzart IP54 oder besser vor

### Umgebungsbedingungen

Umgebungstemperatur (Betrieb)	-40 °C ... 125 °C (einschließlich Kontakterwärmung)
-------------------------------	---

### Materialangaben

Material Kontakt	Kupferlegierung
Material Kontaktoberfläche	Ag (alternativ Au)
Material Kontaktträger	PC
Normen/Bestimmungen	PC: Brandschutz in Schienenfahrzeugen - Anforderungssätze R22, R23 und R24 nach DIN EN 45545-2 (Gefahrenniveau HL1 - HL3)

### Elektrische Kennwerte

Bemessungsspannung (III/3)	250 V
Bemessungsstoßspannung	4 kV
Bemessungsstrom	10 A

### Normen und Bestimmungen

Bau- und Prüfvorschriften	DIN VDE 0627/86
	DIN VDE 0110/02.79
	DIN VDE 0110-1/04.97
	IEC 60664-1, DIN IEC 60512
	IEC 60352
Brennbarkeitsklasse nach UL 94	V0
Normen/Bestimmungen	nach DIN EN 45545-2

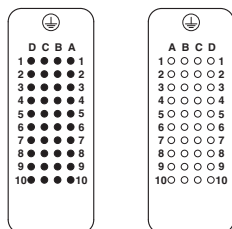
### Environmental Product Compliance

China RoHS	Zeitraum für bestimmungsgemäße Verwendung: unbegrenzt = EFUP-e
	Keine Gefahrstoffe über den Grenzwerten

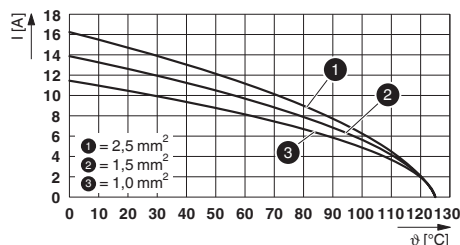
# Kontakteinsatz - HC-D 40-I-CT-F - 1584428

## Zeichnungen

Schemazeichnung

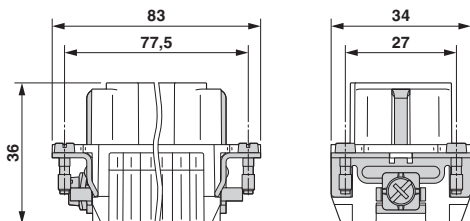


Diagramm

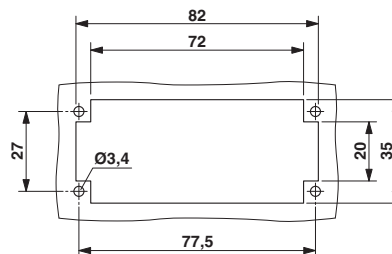


Polbild Anschlussseite: links Stift; rechts Buchse Derating-Diagramm gedrehte Kontakte

Maßzeichnung



Maßzeichnung



Buchseneinsatz

Montageausschnitt bei Verwendung ohne Gehäuse

## Klassifikationen

eCl@ss

eCl@ss 10.0.1	27440205
eCl@ss 11.0	27440205
eCl@ss 4.0	27140800
eCl@ss 4.1	27140800
eCl@ss 5.0	27143400
eCl@ss 5.1	27261200
eCl@ss 6.0	27261200
eCl@ss 7.0	27440205
eCl@ss 9.0	27440205

ETIM

ETIM 2.0	EC000438
ETIM 3.0	EC000438
ETIM 4.0	EC000438
ETIM 6.0	EC000438
ETIM 7.0	EC000438

# Kontakteinsatz - HC-D 40-I-CT-F - 1584428

## Klassifikationen

### UNSPSC

UNSPSC 6.01	30211923
UNSPSC 7.0901	39121522
UNSPSC 11	39121522
UNSPSC 12.01	39121522
UNSPSC 13.2	39121522
UNSPSC 18.0	39121522
UNSPSC 19.0	39121522
UNSPSC 20.0	39121522
UNSPSC 21.0	39121522

## Approbationen


### Approbationen


#### Approbationen


CSA / UL Recognized / EAC / DNV GL / EAC

#### Ex Approbationen

### Approbationsdetails

CSA		<a href="http://www.csagroup.org/services-industries/product-listing/">http://www.csagroup.org/services-industries/product-listing/</a>	13631
Nennspannung UN		600 V	
Nennstrom IN		7 A	
mm <sup>2</sup> /AWG/kcmil		14	

UL Recognized		<a href="http://database.ul.com/cgi-bin/XYV/template/LISEXT/1FRAME/index.htm">http://database.ul.com/cgi-bin/XYV/template/LISEXT/1FRAME/index.htm</a>	FILE E 118976
Nennspannung UN		600 V	
Nennstrom IN		10 A	
mm <sup>2</sup> /AWG/kcmil		14	

EAC		RU C- DE.AI30.B.01102
-----	---	--------------------------

# Kontakteinsatz - HC-D 40-I-CT-F - 1584428

## Approbationen

DNV GL		<a href="https://approvalfinder.dnvgl.com/">https://approvalfinder.dnvgl.com/</a>	TAE000037S
--------	--	---	------------

EAC			RU C- DE.BL08.B.00511
-----	--	--	--------------------------

## Zubehör

### Zubehör

#### Andockrahmen

Andockrahmen - HC-B 16-ANDOCK - 1586138



Andockrahmen für Einschübe, für Kontakteinsätze der Bauform B16, mit 4 Flachkopfschrauben M5, Einschubausgleich x/y-Achse  $\pm 1,5$  mm

#### Crimpkontakt

Crimpkontakt - CK1,6-ED-0,37BU AG - 1663394



Gedrehter 1,6er Crimpkontakt, Buchsen-Einzelkontakt, Aderquerschnitt 0,14 bis 0,37 mm<sup>2</sup>, versilbert

Crimpkontakt - CK1,6-ED-0,50BU AG - 1663404



Crimpkontakt, Kontaktdurchmesser: 1,6 mm, gedreht, Buchse, Material Kontakt: Cu-Legierung, vernickelt, Kontaktoberfläche: versilbert, Anschlussquerschnitt: 0,5 mm<sup>2</sup> ... 0,5 mm<sup>2</sup>, AWG 20

Crimpkontakt - CK1,6-ED-0,75BU AG - 1663417



Crimpkontakt, Kontaktdurchmesser: 1,6 mm, gedreht, Buchse, Material Kontakt: Kupferlegierung, Kontaktoberfläche: versilbert, Anschlussquerschnitt: 0,75 mm<sup>2</sup> ... 0,75 mm<sup>2</sup>, AWG 18

## Kontakteinsatz - HC-D 40-I-CT-F - 1584428

### Zubehör

---

Crimpkontakt - CK1,6-ED-1,00BU AG - 1663420



Crimpkontakt, Kontaktdurchmesser: 1,6 mm, gedreht, Buchse, Material Kontakt: Kupferlegierung, Kontaktfläche: versilbert, Anschlussquerschnitt: 0,75 mm<sup>2</sup> ... 1 mm<sup>2</sup>, AWG 18

---

Crimpkontakt - CK1,6-ED-1,50BU AG - 1663433



Gedrehter 1,6er Crimpkontakt, Buchsen-Einzelkontakt, Aderquerschnitt 1,5 mm<sup>2</sup>, versilbert

---

Crimpkontakt - CK1,6-ED-2,50BU AG - 1663446



Gedrehter 1,6er Crimpkontakt, Buchsen-Einzelkontakt, Aderquerschnitt 2,5 mm<sup>2</sup>, versilbert

---

Crimpkontakt - CK1,6-ED-0,37BU AU - 1674969



Gedrehter 1,6er Crimpkontakt, Buchsen-Einzelkontakt, Aderquerschnitt 0,14 bis 0,37 mm<sup>2</sup>, vergoldet

---

Crimpkontakt - CK1,6-ED-0,50BU AU - 1674480



Crimpkontakt, Kontaktdurchmesser: 1,6 mm, gedreht, Buchse, Material Kontakt: Kupferlegierung, Kontaktfläche: vergoldet, Anschlussquerschnitt: 0,5 mm<sup>2</sup> ... 0,5 mm<sup>2</sup>, AWG 20

---

## Kontakteinsatz - HC-D 40-I-CT-F - 1584428

### Zubehör

Crimpkontakt - CK1,6-ED-0,75BU AU - 1672440



Crimpkontakt, Kontaktdurchmesser: 1,6 mm, gedreht, Buchse, Material Kontakt: Kupferlegierung, Kontaktfläche: vergoldet, Anschlussquerschnitt: 0,75 mm<sup>2</sup> ... 0,75 mm<sup>2</sup>, AWG 18

---

Crimpkontakt - CK1,6-ED-1,00BU AU - 1674943



Crimpkontakt, Kontaktdurchmesser: 1,6 mm, gedreht, Buchse, Material Kontakt: Kupferlegierung, Kontaktfläche: vergoldet, Anschlussquerschnitt: 0,75 mm<sup>2</sup> ... 1 mm<sup>2</sup>, AWG 18

---

Crimpkontakt - CK1,6-ED-1,50BU AU - 1674930



Crimpkontakt, Kontaktdurchmesser: 1,6 mm, gedreht, Buchse, Material Kontakt: Kupferlegierung, Kontaktfläche: vergoldet, Anschlussquerschnitt: 1,5 mm<sup>2</sup> ... 1,5 mm<sup>2</sup>, AWG 16

---

Crimpkontakt - CK1,6-ED-2,50BU AU - 1674985



Gedrehter 1,6er Crimpkontakt, Buchsen-Einzelkontakt, Aderquerschnitt 2,5 mm<sup>2</sup>, vergoldet

---

Crimpkontakt - CK1,6-ER-1,00BU OIC AG - 1004362



Crimpkontakt, Kontaktdurchmesser: 1,6 mm, gerollt, Buchse, Material Kontakt: Cu-Legierung, vernickelt, Kontaktfläche: versilbert, Anschlussquerschnitt: 0,34 mm<sup>2</sup> ... 1 mm<sup>2</sup>, AWG 22 ... 17

---

## Kontakteinsatz - HC-D 40-I-CT-F - 1584428

### Zubehör

Crimpkontakt - CK1,6-ER-2,50BU OIC AG - 1004366



Crimpkontakt, Kontaktdurchmesser: 1,6 mm, gerollt, Buchse, Material Kontakt: Cu-Legierung, vernickelt, Kontaktoberfläche: versilbert, Anschlussquerschnitt: 1,5 mm<sup>2</sup> ... 2,5 mm<sup>2</sup>, AWG 16 ... 14

Crimpkontakt - CK1,6-BR-1,00BU OIC AG - 1004381



Crimpkontakt, Kontaktdurchmesser: 1,6 mm, gerollt, Buchse, Material Kontakt: Cu-Legierung, vernickelt, Kontaktoberfläche: versilbert, Anschlussquerschnitt: 0,34 mm<sup>2</sup> ... 1 mm<sup>2</sup>, AWG 22 ... 17, Bandware

Crimpkontakt - CK1,6-BR-2,50BU OIC AG - 1004383



Crimpkontakt, Kontaktdurchmesser: 1,6 mm, gerollt, Buchse, Material Kontakt: Cu-Legierung, vernickelt, Kontaktoberfläche: versilbert, Anschlussquerschnitt: 1,5 mm<sup>2</sup> ... 2,5 mm<sup>2</sup>, AWG 16 ... 14, Bandware

### Crimpwerkzeug

Presszange - CRIMPFOX-TC 4 - 1212113



Presszange, für gedrehte Kontakte CK 1,6-ED..., CK 2,5-ED..., CK 4,0-ED..., 4 gekennzeichnete Gesenkstationen, Zwangssperre entriegelbar, seitliche Einführung, inkl. Positionierhilfe

### Kodierelement

Kodierelement - HC-CBU - 1676860



Kodierbuchse zur Kodierung von bis zu 16 Steckverbindern



## Kontakteinsatz - HC-D 40-I-CT-F - 1584428

### Zubehör

Kodierbolzen - HC-CB - 1772722



Kodierbolzen, ermöglicht unverwechselbares Stecken von bis zu sechs Steckverbindern gleicher Polzahl

---

Kodierelement - HC-CST - 1676857



Kodierstift zur Kodierung von bis zu 16 Steckverbindern

---

Blindbuchse - CK1,6-ED-BB - 1645888



Blindbuchse für Kontaktträger mit gedrehten CK 1,6-ED..Buchsenkontakten

---

Kodierprofil - CP-HC-S - 1410916



Kodierprofil, 4 Elemente je Stern, zum Einschieben in eine Kodiernut, für Kontakteinsätze HC-BB... / HC-A10-I-UT... / HC-A16-I-UT...

---

Kodierelement - HC-CP-CK1.6-PL - 1095422



Kodierelement für HC-D- und HC-DD-Kontakteinsätze mit Polverlust. Wird in die Buchsenkontaktkammer eingesetzt.

---

### Montagematerial

## Kontakteinsatz - HC-D 40-I-CT-F - 1584428

### Zubehör

Schraube - HC-B-PES - 1604997



PE- Schraube, für Kontakteinsätze HC-B / HC-BB / HC-DD / HC-D40 / HC-D64

---

PE-Vervielfacher - HC-B-3PE - 1644326



PE-Vervielfacher, für 3 PE-Anschlüsse, für HC-B (außer HC-B..E..ZZ) / HC-BB / HC-DD / HC-D40 / HC-D64 Kontakteinsätze

---

Zugentlastungsschelle - HC-B-ZG - 1685327



Zugentlastungsschellen, für Kontakteinsätze der Serien: B-, BB-, D 40, D 64, DD und HV, gerader Kabelabgang

---

Zugentlastungsschelle - HC-B-ZS - 1685330



Zugentlastungsschellen, für Kontakteinsätze der Serien : B-, BB-, D 40, D 64, DD und HV, seitlicher Kabelabgang

---

### Montagewerkzeug

Montagewerkzeug - UNIFOX MT-CK 1.6/2.5 - 1089092



Montagewerkzeug, für Crimpkontakte CK 1,6... bei geringen Leiterquerschnitten

---

### Universalwerkzeug

## Kontakteinsatz - HC-D 40-I-CT-F - 1584428

### Zubehör

Entriegelungswerkzeug - UNIFOX RT-CK 1.6 - 1072069



Entriegelungswerkzeug, für gedrehte und gerollte CK- 1,6-...Kontakte

---

### Optionales Zubehör

Kontakteinsatz - HC-D 40-I-CT-M - 1584415



HEAVYCON Stifteinsatz, Serie D40, 40-polig, Crimpanschluss

---