

Steigeleiter SLL mittelschwer, 6.000 mm



Steigeleiter mit der Seitenhöhe 60 mm mit eingieteteten, nach oben offenen C-Profil Sprossen.
Die Befestigung an der Wand erfolgt direkt oder mit dem Wandbügel Typ WB 30/75. Das Schlitzmaß der Sprosse beträgt 18 mm, die passende Bügelschelle ist der Typ 2056U.

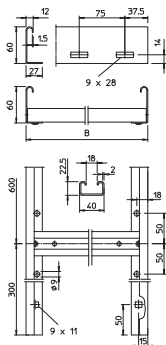
Typ	Breite mm	Holm- stärke mm	Verp. m	Gewicht kg/100 m	Art.-Nr.
SLL 620 CPS 4 FS	200	1,5	6	273,000	6010620
SLL 630 CPS 4 FS	300	1,5	6	299,500	6010622
SLL 640 CPS 4 FS	400	1,5	6	325,800	6010624
SLL 650 CPS 4 FS	500	1,5	6	352,300	6010626
SLL 660 CPS 4 FS	600	1,5	6	378,800	6010628
SLL 620 CPS 4 FT	200	1,5	6	286,300	6010630
SLL 630 CPS 4 FT	300	1,5	6	314,000	6010632
SLL 640 CPS 4 FT	400	1,5	6	341,700	6010634
SLL 650 CPS 4 FT	500	1,5	6	369,200	6010636
SLL 660 CPS 4 FT	600	1,5	6	396,800	6010638

St Stahl

FS bandverzinkt

FT tauchfeuerverzinkt

Abmessungen



Typ	Länge mm	Breite mm	Seiten- höhe mm	Holm- stärke mm	Nutz- quer- schnitt cm ²	Sprossen- abstand mm
SLL 620 CPS 4 FS	6000	200	60	1,5	76	600
SLL 630 CPS 4 FS	6000	300	60	1,5	114	600
SLL 640 CPS 4 FS	6000	400	60	1,5	152	600
SLL 650 CPS 4 FS	6000	500	60	1,5	190	600
SLL 660 CPS 4 FS	6000	600	60	1,5	228	600
SLL 620 CPS 4 FT	6000	200	60	1,5	76	600
SLL 630 CPS 4 FT	6000	300	60	1,5	114	600
SLL 640 CPS 4 FT	6000	400	60	1,5	152	600
SLL 650 CPS 4 FT	6000	500	60	1,5	190	600
SLL 660 CPS 4 FT	6000	600	60	1,5	228	600