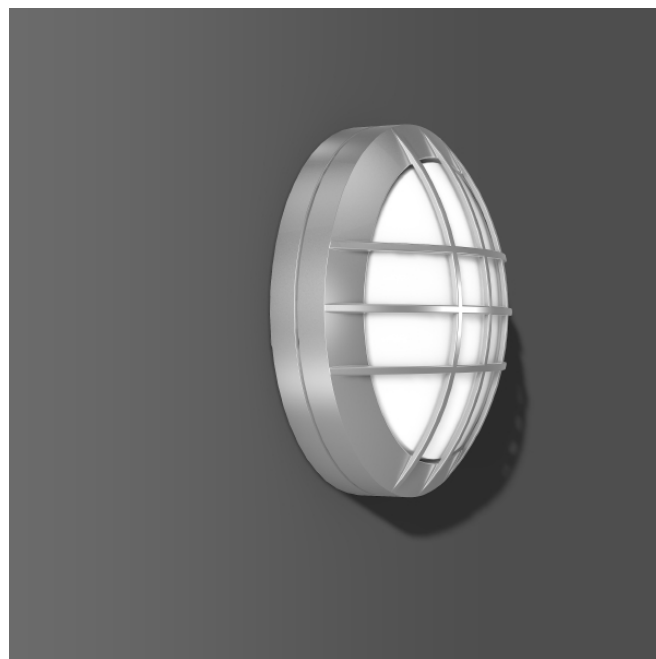
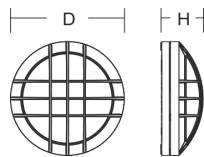


Rounded Midi

582009.004.1.19 | Decken- und Wandleuchten

Decken- und Wandleuchten
4051859495642
LED
D 268, H 100



Runde Decken- und Wandleuchte mit elegantem Erscheinungsbild für den Außenbereich. Armatur, Gehäuse und Schutzgitter aus korrosionsbeständigem Aluminium-Druckguss, seewasserbeständig pulverbeschichtet. Serienmäßig mit Membranventil zur Kondenswasservermeidung. Diffusor Kunststoff (Polycarbonat) opal, mit Montagefixierung. Befestigung außerhalb des gedichteten Bereiches mit Bohrungstoleranzausgleich. Schraubenlose Montage der Abdeckung über Bajonettverschluss mit Schnappriegel. Inklusive 1 Diebstahlsicherung. Mit integriertem HF-Bewegungsmelder. Netzanschluss 2 x 3 x 1,5 mm². Zweite Kabeleinführung zur Netzweiterleitung.

Sichtfarbe

Lieferbare Farbe silber metallic

Maße und Gewichte

Durchmesser D 268 mm
Höhe H 100 mm
Gewicht 1,55 kg

Leuchtmittel

Leuchtmittel LED
Farbtemperatur 3000K
Farbwiedergabeindex Ra 80
Farbtoleranz (MacAdam) 3
Lebensdauer 40000 h (L70/B50)
Photobiologische Sicherheit nach EN 62471 Risikogruppe 1

Lichttechnik

Ausstrahl-Winkel 108°
Farbtemperatur 1 3.000 K
Bemessungsleuchtenlichtstrom 1 270 lm
Blendungsbewertungsindex UGR (4H 8H) 1 17,9
Ausstrahlwinkel kombiniert 1 108°

Elektrotechnik

Betriebsgerät	Betriebsgerät nicht notwendig
Spannung	220 - 240 V / 50 - 60 Hz
Bemessungsleistung 1	10 W
Leuchtenlichtausbeute 1	27 lm/W

Prüfungen und Einsatzbedingungen

Schutzart	IP 66
Schutzklasse	I
Glühdrahtprüfung	850°C - 30 Sekunden
Schlagschutz	IK10 (Schlagschutz 20 Joule)
Sicherheitszeichen	F-Zeichen
Umgebungstemperatur min.	-20 °C
Umgebungstemperatur max.	41 °C
ULOR	3,6 %
Handelszeichen	CE
CIE Flux Code / CEN Flux Code	46 75 92 96 100
Energieeffizienzklasse LED	
Leuchtmittel	A+
Energieeffizienzklasse eingebautes Leuchtmittel	A++

Zubehör

982410.003	Diebstahlsicherung L 13, B 11, H 16
------------	-------------------------------------