

454/10 HF Set Imperial 1 Schraubendrehersatz Quergriff-Schraubendreher Hex-Plus mit Haltefunktion, zöllig, 10-teilig
Serie 400 Quergriff



EAN:	4013288214836	Abmessung:	0x0x0 mm
Teilenr:	05023451001	Gewicht:	0 g
Artikel-Nr:	454/10 HF Set Imperial 1	Ursprungsland:	CZ
		Zolltarifnr.:	82054000

- Quergriff-Schraubendreher zur Übertragung besonders großer Anzieh- und Lösemomente
- Ergonomischer 2-Komponenten Griff mit Fingergriffmulden und angenehmer Haptik für sehr hohe Kraftübertragung und ermüdungsfreies Arbeiten
- Mit Werkzeugfinder Take it easy: Farbkennzeichnung nach Profilen und Größenstempelung
- Mit zusätzlichem kurzen Schenkel zur Übertragung extrem hoher Drehmomente durch die Hebelwirkung des langen Schenkels
- Mit Haltefunktion am langen Schenkel zum sicheren Halten der Schraube auf dem Werkzeug

Quergriff-Schraubendreher: Die ideale Griffform ermöglicht die Übertragung besonders hoher Anzieh- und Lösemomente. Die ergonomische Form des Griffs füllt den Handballen gut aus, die Finger liegen sicher in den weich gerundeten Griffmulden. Die ganze Hand findet Kontakt zum Griff und Reibungsverluste zwischen Hand und Griff werden vermieden. Mit Haltefunktion zum sicheren Halt der Innensechskant-Schraube auf dem Werkzeug. Spezielle Oberflächenvergütung für hohen Korrosionsschutz und optimale Passgenauigkeit in der Schraube.

Weblink

https://products.wera.de/de/schraubendreher_serie_400_quergriff_454_10_hf_set_imperial_1.html

Wera - 454/10 HF Set Imperial 1
05023451001 - 4013288214836

Wera Werkzeuge GmbH
Korzter Straße 21-25
D-42349 Wuppertal
Tel: +49 (0)2 02 / 40 45-0
E-Mail: info@wera.de

454/10 HF Set Imperial 1 Schraubendrehersatz Quergriff-Schraubendreher Hex-Plus mit Haltefunktion, zöllig, 10-teilig
Serie 400 Quergriff



Satz-Inhalt:



454 Imperial

05023357001 1 x 3/32" x 150 mm
 05023358001 1 x 7/64" x 150 mm



454 Imperial HF

05023359001 1 x 1/8" x 150 mm
 05023360001 1 x 9/64" x 150 mm
 05023361001 1 x 5/32" x 150 mm
 05023362001 1 x 3/16" x 150 mm
 05023363001 1 x 7/32" x 150 mm
 05023364001 1 x 1/4" x 150 mm
 05023365001 1 x 5/16" x 150 mm
 05023366001 1 x 3/8" x 150 mm



Rack

05134001001 2 x 190 x 50 mm



Ergonomischer 2-Komponenten Quergriff



Der ergonomisch geformte 2-Komponenten Quergriff sorgt mit Fingergriffmulden und angenehmer Oberfläche für sehr hohe Kraftübertragung und ermüdungsfreies Arbeiten.

Das TORX® HF Profil



Das TORX® Profil mit dem Wera HF Feature (HF = Haltefunktion) hält durch eine optimierte Abtriebsgeometrie und die dadurch entstehende Klemmkraft TORX®-Schrauben sicher auf der Werkzeugspitze. Ideal bei Arbeiten an schwer zugänglichen Stellen wie z. B. tiefliegenden Sacklochverbindungen.

Zweiter Schenkel



Der seitlich aus dem Griff austretende zusätzliche kurze Schenkel ermöglicht die Übertragung extrem hoher Drehmomente, indem der lange Schenkel als Hebel eingesetzt wird.

Weblink

https://products.wera.de/de/schraubendreher_serie_400_quergriff_454_10_hf_set_imperial_1.html

Wera - 454/10 HF Set Imperial 1
 05023451001 - 4013288214836

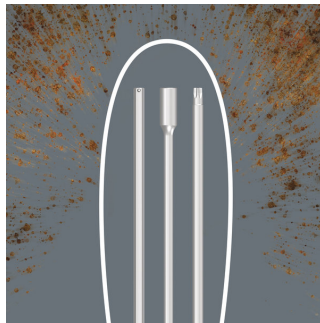
Wera Werkzeuge GmbH
 Korzter Straße 21-25
 D-42349 Wuppertal
 Tel: +49 (0)2 02 / 40 45-0
 E-Mail: info@wera.de

Hohe Drehmomente



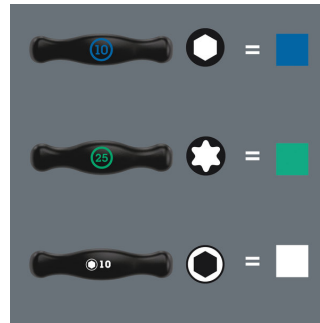
Durch die Armhaltung, bei der die Klingennachse in Verlängerung der Unterarmachse geführt wird, sind besonders hohe Drehmomente erreichbar.

Korrosionsschutz und Passgenauigkeit



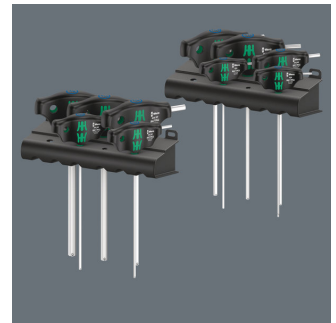
Durch die spezielle Oberflächenvergütung erhalten die Klingen einen hohen Korrosionsschutz. Gleichzeitig ist die optimale Passgenauigkeit in der Schraube gewährleistet.

Take it easy Werkzeugfinder



Schraubendreher Take it easy: Farbkennzeichnung nach Profilen und Größenstempelung.

Mit praktischen Racks aus Kunststoff



Inklusive praktischen Racks zur übersichtlichen Aufbewahrung der Schraubendreher.

Weblink

https://products.wera.de/de/schraubendreher_serie_400_quergriff_454_10_hf_set_imperial_1.html

Wera - 454/10 HF Set Imperial 1
05023451001 - 4013288214836

Wera Werkzeuge GmbH
Korzter Straße 21-25
D-42349 Wuppertal
Tel: +49 (0)2 02 / 40 45-0
E-Mail: info@wera.de