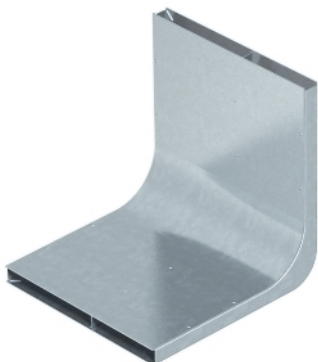


Vertikalkrümmen, 2-zügig



Zur vertikalen Richtungsänderung von estrichüberdeckten Unterflur-Installationskanälen (Wandanschlüsse, Einspeisungen).

Typ	Breite mm	Anzahl der Züge St.	Verp. Stück	Gewicht kg/100 St.	Art.-Nr.
KV2 19028	190	2	1	160,000	7400620
KV2 25028	250	2	1	201,000	7400632

St Stahl

FS bandverzinkt

Abmessungen

