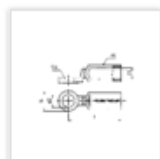
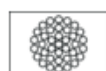
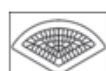
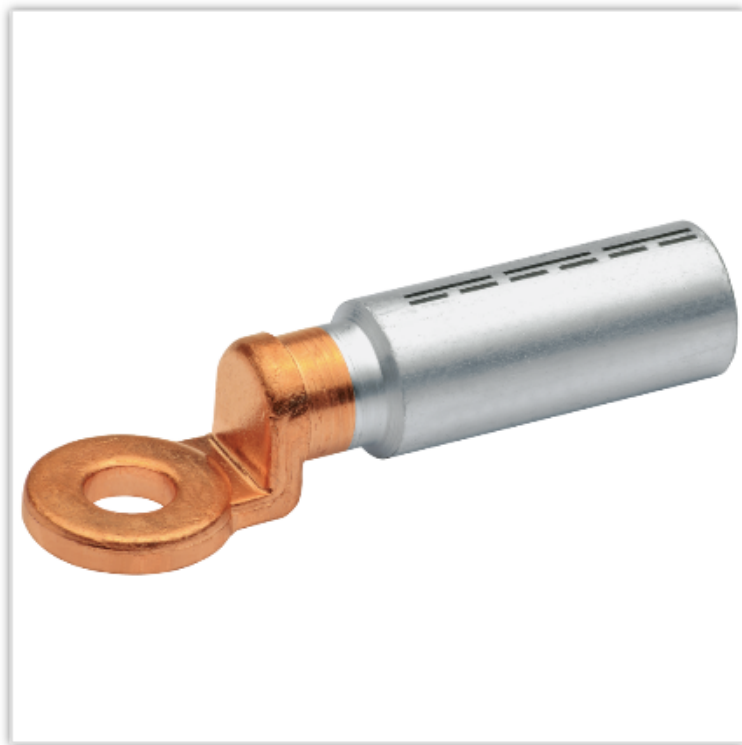


# 1 Presskabelschuhe, Al/Cu



- Rohrabmessung nach DIN 46329
- Für zugentlastete Verbindungen von Al-Leitern nach DIN EN 60228 und Aluminium-Freileitungen nach DIN EN 50182 sowie rundgedrückten Sektorleitungen
- Zum Verschrauben von Aluminium-Verbindungen auf Cu-Schienen in feuchten Räumen
- Mit Kennziffer zur eindeutigen Werkzeugzuordnung
- Mit Kontaktfett gefüllt für optimale Presseigenschaften

## Eigenschaften

- Längsdichte Ausführung mit Ölstopf und massiver Cu-Anschraubflasche
- Leichte Verarbeitung durch Pressmarkierungen
- Präzise Endenbearbeitung zur einfachen Kabeleinführung

## geeignet für

- Rundgedrückte Sektorleiter

## Werkstoff

- E-Aluminium
- Kupfer (EN13600)

## Oberfläche

- Blank

## Zusatzinformationen

- re = rund eindrätig, rm = rund mehrdrätig, se = sektorförmig eindrätig, sm = sektorförmig mehrdrätig, Sektorleiter müssen rundgedrückt werden