



# MASTER LEDtube Universal T8

## Master LEDtube Universal 1200mm UO 16W865 T8

Die ideale LED-Röhre für den Elektroinstallateur – immer mit der richtigen LEDtube vor Ort! Die Philips MASTER LEDtube Universal eignet sich hervorragend als Alternative für herkömmliche T8-Leuchtstofflampen und ermöglichen erhebliche Energieeinsparungen - egal ob ein KVG/VVG oder ein EVG vorhanden ist.

### Produkt Daten

Allgemeine Eigenschaften		Temperaturkenndaten	
Socket	G13 [ Medium Bi-Pin Fluorescent]	Power (Rated) (Nom)	16 W
Hauptanwendungsgebiet	Industrie	Lampenstrom (Nom)	75 mA
Nennlebensdauer (Nom)	50000 h	Startzeit (Nom)	0.5 s
Schaltzyklus	50000X	Aufwärmzeit bis 60 % Licht (Nom)	0.5 s
B50L70	50000 h	Leistungsfaktor (Nom)	0.9
Lichttechnische Daten		Spannung (Nom)	220-240 V
Farbcode	865 [ CCT von 6500 K]	Umgebungstemperatur (max.)	45 °C
Lichtstrom (Nom)	2500 lm	Umgebungstemperatur (min.)	-20 °C
Nennlichtstrom (Nom)	2500 lm	Lagertemperatur (max)	65 °C
Ähnlichste Farbtemperatur (Nom)	6500 K	Lagertemperatur (min)	-40 °C
Farbkonsistenz	<6	Gehäusetemperatur (max)	45 °C
Farbwiedergabeindex (Nom.)	83	Dimmen	
Restlichtstrom am Ende der Nennlebensdauer (Nom)	70 %	Dimmbar	Nein
Elektrische Kenndaten			
Eingangsfrequenz	50 bis 60 Hz		

# MASTER LEDtube Universal T8

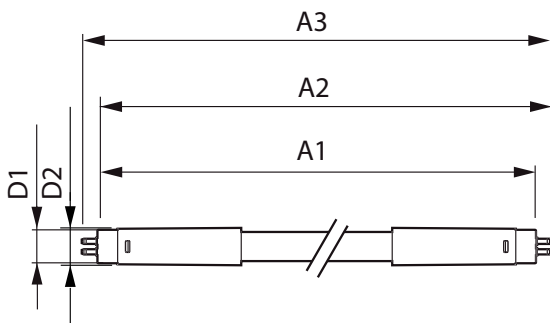
Mechanische Kenndaten	
Produktlänge	1200 mm
Zulassungen und Anwendungseigenschaften	
Energiesparendes Produkt	ja
Energieeffizienz-Label (EEL)	A++
Zeichen & Zertifikate	CE RoHS compliance KEMA- KEUR(DEKRA) Zertifikat
Energieverbrauch kWh/1.000 Std.	16 kWh
Produkt Daten	
Gesamt-Produktcode	871869670539100

Bestell-Produktname	Master LEDtube Universal 1200mm UO 16W865 T8
EAN/UPC - Produkt	8718696705391
Bestellcode	70539100
Anzahl pro Verpackung	1
Anzahl pro Umverpackung	10
Material-Nr. (12NC)	929001336202
Nettogewicht (Einzelteil)	0.270 kg

## Hinweise

- Zertifizierung inkl. Anforderungen aus der Sicherheitsnorm IEC 62776 für zweiseitig gesockelte Lampen (geprüft durch TÜV Süd)
- Beim Wechsel auf LEDtube muss überprüft werden, ob die in den Vorschriften geforderten Beleuchtungsstärken eingehalten werden. Wir weisen darauf hin, dass die Gesamtenergieeffizienz und Lichtverteilung einer Anlage von der Bauart der Anlage bestimmt werden.
- Lampe ist in trockenen Umgebungen einzusetzen und nur in Verbindung mit einer für den Anwendungsbereich zugelassenen Leuchte zu betreiben
- Nicht geeignet für elektronische Schalter und/oder Gleichspannung
- Die InstantFit EVG ist mit gängigen EVGs von Markenherstellern kompatibel. Bitte prüfen Sie vor Installation die Kompatibilität mit der Kompatibilitätsliste unter [www.philips.de/LEDtube](http://www.philips.de/LEDtube). Alternativ funktioniert die Direktverdrahtung an 22-240V (siehe Hinweise in der Installationsanleitung)

## Abmessungsskizzen



Product	D1	D2	A1	A2	A3
Master LEDtube Universal 1200mm UO 16W865 T8	25.7 mm	28 mm	1199.4 mm	1206.5 mm	1213.6 mm

TLED 16.5W-36W 2500lm 160D 6500K ND

# MASTER LEDtube Universal T8

## Photometrische Daten

