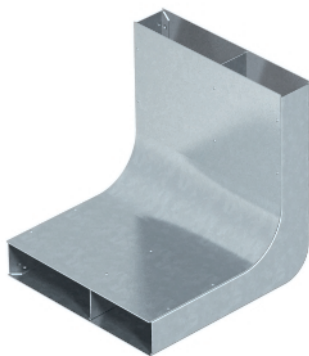


## Vertikalkrümmen, 2-zügig



Zur vertikalen Richtungsänderung von estrichüberdeckten Unterflur-Installationskanälen (Wandanschlüsse, Einspeisungen).

Typ	Breite mm	Anzahl der Züge St.	Verp. Stück	Gewicht kg/100 St.	Art.-Nr.
KV2 19048	190	2	1	176,000	7400628
KV2 25048	250	2	1	215,000	7400640

**St** Stahl

**FS** bandverzinkt

### Abmessungen

