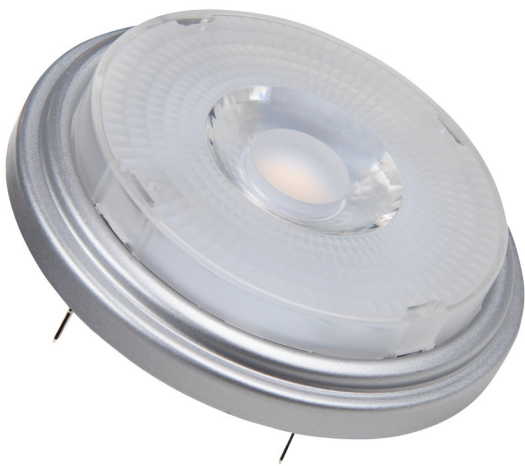


# PRODUKTDATENBLATT

## PPRO AR111 50 24° 7.3 W/3000K G53

PARATHOM PRO AR111 | Niedervolt-LED-Reflektorlampen AR111 mit Retrofit-Stecksockel



### ANWENDUNGSGEBIETE

- Verkaufs- und Ausstellungsräume
- Anwendungen im Haushalt
- Anwendung im Gewerbe
- Akzentbeleuchtung
- Einsatz im Außenbereich nur in Außenleuchten (mindestens IP65)

### PRODUKTVORTEILE

- Einfacher, schneller und sicherer Lampenaustausch ohne Umverdrahtung
- Design, Abmessungen, Lichtstrom vergleichbar mit einer Glüh- oder Halogenlampe
- Geringer Wartungsaufwand durch lange Lebensdauer
- Keine UV- und IR-nahen Anteile im Lichtstrahl
- Stufenloses Dimmen
- Sehr hohe Dimmerkompatibilität, siehe auch [www.ledvance.de/dim](http://www.ledvance.de/dim)
- Kompatibel mit vielen handelsüblichen elektronischen Vorschaltgeräten (siehe auch Kompatibilitätsliste)
- Sofort 100 % Licht, keine Aufwärmzeit

### PRODUKTEIGENSCHAFTEN

- LED-Alternative zu Niedervolthalogenlampen
- Dimmbar
- Sockel: G53
- Excellente Farbwiedergabe ( $R_a : 97$ )



– Lebensdauer: bis zu 40.000 h

## TECHNISCHE DATEN

### Elektrische Daten

|  |            |
|--|------------|
| <b>Bemessungsleistung</b>                          | 7,30 W     |
| <b>Nennleistung</b>                                | 7,30 W     |
| <b>Nennspannung</b>                                | 12 V       |
| <b>Leistungsaufnahme der herkömml. Lampe</b>       | 50 W       |
| <b>Max. Anz. Lampen an Sicherungsa 10 A (B)</b>    | 6          |
| <b>Max. Anz. Lampen an Sicherungsaus. 16 A (B)</b> | 10         |
| <b>Betriebsfrequenz</b>                            | 50...60 Hz |
| <b>Netzleistungsfaktor <math>\lambda</math></b>    | 0,60       |

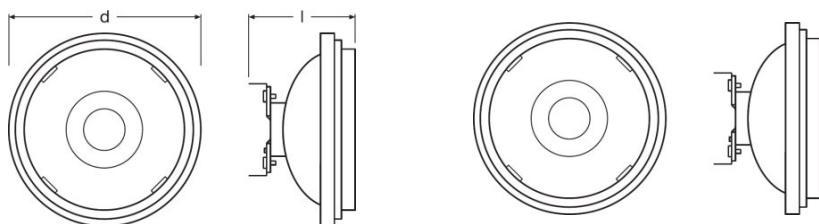
### Photometrische Daten

|  |              |
|--|--------------|
| <b>Nennlichtstrom</b>                          | 450 lm       |
| <b>Bemessungslichtstrom</b>                    | 450 lm       |
| <b>Lichtstromerhalt am Nennlebensdauerende</b> | 0,70         |
| <b>Lichtfarbe (Bezeichnung)</b>                | Warm White   |
| <b>Farbtemperatur</b>                          | 3000 K       |
| <b>Lichtstrom</b>                              | 450 lm       |
| <b>Farbwiedergabeindex Ra</b>                  | 97           |
| <b>Standardabweichung des Farbabgleichs</b>    | $\leq 4$ sdc |
| <b>Bemessungsfarbtemperatur</b>                | 3000 K       |
| <b>Nennnutzlichtstrom 90°</b>                  | 450 lm       |
| <b>Bemessungsnutzlichtstrom 90°</b>            | 450 lm       |
| <b>Bemessungsspitzenlichtstärke</b>            | 1600 cd      |

### Lichttechnische Daten

|                                  |          |
|----------------------------------|----------|
| <b>Ausstrahlungswinkel</b>       | 24 °     |
| <b>Aufwärmzeit (60 %)</b>        | < 0,10 s |
| <b>Startzeit</b>                 | < 0,1 s  |
| <b>Nennhalbwertswinkel</b>       | 24 °     |
| <b>Bemessungshalbwertswinkel</b> | 24,00 °  |

Abmessungen & Gewicht



|                              |          |
|------------------------------|----------|
| <b>Gesamtlänge</b>           | 62,0 mm  |
| <b>Durchmesser</b>           | 111,0 mm |
| <b>Außenkolben</b>           | AR111    |
| <b>Länge</b>                 | 62,0 mm  |
| <b>Maximaler Durchmesser</b> | 111,0 mm |

Temperaturen & Betriebsbedingungen

|  |              |
|--|--------------|
| <b>Umgebungstemperaturbereich</b>          | -20...+40 °C |
| <b>Maximale Temperatur am Messpunkt tc</b> | 86 °C        |

Lebensdauer

|                                    |         |
|------------------------------------|---------|
| <b>Nennlebensdauer</b>             | 40000 h |
| <b>Bemessungslampenlebensdauer</b> | 40000 h |
| <b>Anzahl der Schaltzyklen</b>     | 100000  |

Zusätzliche Produktdaten

|                                 |   |
|---------------------------------|---|
| <b>Sockel (Normbezeichnung)</b> | G53   |
| <b>Quecksilbergehalt</b>        | 0,0 mg  |
| <b>Quecksilberfrei</b>          | Ja  |
| <b>WEEE-Piktogramm anzeigen</b> | Ja  |
| <b>Anmerkung zum Produkt</b>    | Alle technischen Parameter gelten für die ganze Lampe/Aufgrund des komplexen Herstellungsprozesses von Leuchtdioden stellen die angegebenen typischen Werte der technischen LED-Parameter nur rein statistische Größen dar, die nicht notwendigerweise den tatsächlichen technischen Parametern jedes einzelnen Produkts, das vom typischen Wert abweichen kann, entsprechen. |

Einsatzmöglichkeiten

|                |    |
|----------------|----|
| <b>Dimmbar</b> | Ja |
|----------------|----|

## Zertifikate &amp; Standards

|                               |             |
|-------------------------------|-------------|
| <b>Energieeffizienzklasse</b> | A           |
| <b>Energieverbrauch</b>       | 8 kWh/1000h |

## Klassifikationen

|                      |                 |
|----------------------|-----------------|
| <b>Bestellnummer</b> | LPAR111 5024 7, |
|----------------------|-----------------|

## VERPACKUNGSMITTEL

| Produkt-Code  | Verpackungseinheit (Stück pro Einheit) | Abmessungen (Länge x Breite x Höhe) | Gewicht brutto | Volumen              |
|---------------|--|-------------------------------------|----------------|----------------------|
| 4058075448483 | Faltschachtel<br>1                     | 113 mm x 66 mm x 113 mm             | 186,00 g       | 0.84 dm <sup>3</sup> |
| 4058075448490 | Versandschachtel<br>6                  | 238 mm x 208 mm x 123 mm            | 1290,00 g      | 6.09 dm <sup>3</sup> |

Die genannten Produktnummern beschreiben die kleinste bestellbare Mengeneinheit. Eine Versandeinheit kann mehrere Einzelprodukte beinhalten. Als Bestellmenge verwenden Sie bitte das Ein- oder Mehrfache einer Versandeinheit.

## REFERENZEN / VERWEISE

Zur Konformität des Dimmens siehe

- ▶ [www.ledvance.de/dim](http://www.ledvance.de/dim)

Zur Garantie siehe

- ▶ [www.ledvance.de/garantie](http://www.ledvance.de/garantie)

Für weitere Produkte und aktuelle Informationen zum Thema LED-Lampen siehe

- ▶ [www.ledvance.de/ledlampen](http://www.ledvance.de/ledlampen)

Mehr Informationen unter

- ▶ [www.ledvance.de/niedervolt-led-lampen](http://www.ledvance.de/niedervolt-led-lampen)

## HAFTUNGS-AUSSCHLUSS

Änderungen und Irrtümer vorbehalten. Vergewissern Sie sich, dass Sie immer den neuesten Stand verwenden.