




Aufbaugehäuse

Typ
Art.-Nr.

M22-I6
216540

M22-I6 mit Schutzart IP66

Lieferprogramm

Sortiment			RMQ-Titan (Bohrloch 22.5 mm)
Grundfunktion			Zusatzausrüstung
Grundfunktion Zubehör			Aufbaugehäuse
Einzelgerät/Komplettgerät			Einzelgerät mit Edelstahlschrauben
Einbaustellen		Anzahl	6
Leitungseinführung vorgepresst			
Leitungseinführung			unten: 2 x M20 oben: 2 x M20 seitlich: 2 x M20/M25 (je Seite 1 x)
Farbe			
			
RAL-Wert			RAL 7035
Farbe			Gehäuseunterteil anthrazit
Schutzart			IP66
Anbindung an SmartWire-DT			nein

Approbationen

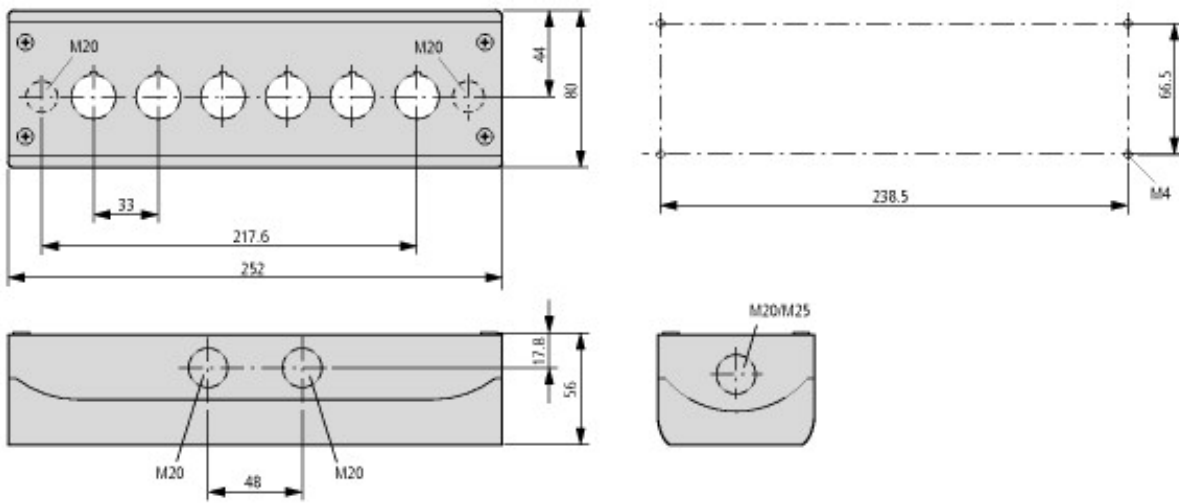
Product Standards
UL File No.
UL CCN
CSA File No.
CSA Class No.
NA Certification
Degree of Protection

IEC/EN 60947-5; UL 508; CSA-C22.2 No. 14-05; CSA-C22.2 No. 94-91; CE marking
E29184
NKCR
012528
3211-03
UL listed, CSA certified
UL/CSA Type 3R, 4X, 12, 13

Technische Daten nach ETIM 4.0

Schutzart (IP)			IP67
Anzahl der Befehlsstellen			6
Farbe des Gehäuseoberteils			grau
Durchmesser der Öffnungen		mm	22
Werkstoff des Gehäuses			Kunststoff
Gehäusebauform			Aufbaugehäuse

Abmessungen



Leitungseinführung vorgepresst: unten: 2 x M20, oben: 2 x M20, seitlich: 2 x M20/M25 (je Seite 1 x)

Weitere Produktinformationen (Verlinkungen)

IL04716003Z (AWA1160-1746) System RMQ-Titan

IL04716003Z (AWA1160-1746) System
RMQ-Titan

ftp://ftp.moeller.net/DOCUMENTATION/AWA_INSTRUCTIONS/IL04716003Z2011_02.pdf