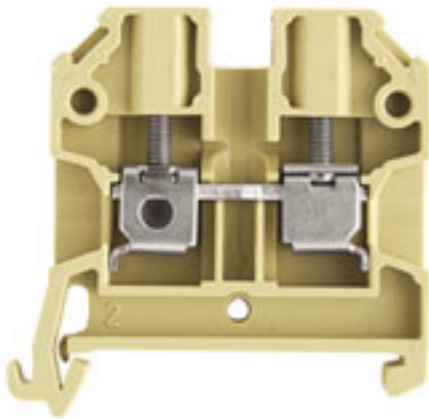


**SAK-Reihe  
SAK 4/35**

**Weidmüller Interface GmbH & Co. KG**  
Klingenbergstraße 16  
D-32758 Detmold  
Germany  
Fon: +49 5231 14-0  
Fax: +49 5231 14-292083  
www.weidmueller.com



Die Weidmüller SAK Durchgangsreihenklemmen entsprechen in ihrer Bauart den Bestimmungen IEC 60947-1 und sind mit Bemessungsquerschnitten von 0,08 mm<sup>2</sup> bis 240 mm<sup>2</sup> erhältlich.

**Allgemeine Bestelldaten**

Typ	SAK 4/35
Best.-Nr.	<a href="#">0443660000</a>
Ausführung	SAK-Reihe, Durchgangs-Reihenklemme, Bemessungsquerschnitt: 4 mm <sup>2</sup> , Schraubanschluss, Direktmontage
GTIN (EAN)	4008190019990
VPE	100 Stück

## SAK-Reihe SAK 4/35

**Weidmüller Interface GmbH & Co. KG**  
 Klingenbergstraße 16  
 D-32758 Detmold  
 Germany  
 Fon: +49 5231 14-0  
 Fax: +49 5231 14-292083  
 www.weidmueller.com

## Technische Daten

### Abmessungen und Gewichte

Breite	6,5 mm	Höhe	45 mm
Tiefe	44 mm	Nettogewicht	8,6 g

### Temperaturen

Dauergebrauchstemperatur, min.	-50 °C	Dauergebrauchstemperatur, max.	100 °C
--------------------------------	--------	--------------------------------	--------

### Bemessungsdaten

Bemessungsquerschnitt	4 mm <sup>2</sup>	Bemessungsspannung	800 V
Nennstrom	32 A	Strom bei max. Leiter	41 A
Normen	IEC 60947-7-1	Durchgangswiderstand gemäß IEC 60947-7-x	1 mΩ
Bemessungsstoßspannung	8 kV	Verschmutzungsgrad	3

### Bemessungsdaten IECEx/ATEX

Zertifikat-Nr. (ATEX)	KEMA97ATEX1798U	Zertifikat-Nr. (IECEX)	IECEXKEM06.0014U
Spannung max (ATEX)	550 V	Strom (ATEX)	28 A
Leiterquerschnitt max (ATEX)	4 mm <sup>2</sup>	Spannung max (IECEX)	550 V
Strom (IECEX)	28 A	Leiterquerschnitt max (IECEX)	4 mm <sup>2</sup>
Spannung QV		Einsatztemperaturbereich	Einsatztemperaturbereich siehe EG-Baumusterprüfbescheinigung/IECEX-Certificate of Conformity
Kennzeichnung EN 60079-7	Ex e II	Kennzeichnung Ex-RL 94/9 EG	II 2 G D

### Bemessungsdaten nach CSA

Leiterquerschnitt max (CSA)	10 AWG	Leiterquerschnitt min (CSA)	26 AWG
Spannung Gr C (CSA)	600 V	Strom Gr C (CSA)	36 A
Zertifikat-Nr. (CSA)	12400-129		

### Bemessungsdaten nach UL

Leitergr. Factory wiring max (UR)	10 AWG	Leitergr. Factory wiring min (UR)	22 AWG
Leitergr. Field wiring max (UR)	10 AWG	Leitergr. Field wiring min (UR)	22 AWG
Spannung Gr C (UR)	600 V	Strom Gr C (UR)	30 A
Zertifikat-Nr. (UR)	E60693		

## SAK-Reihe SAK 4/35

**Weidmüller Interface GmbH & Co. KG**  
 Klingenbergstraße 16  
 D-32758 Detmold  
 Germany  
 Fon: +49 5231 14-0  
 Fax: +49 5231 14-292083  
 www.weidmueller.com

## Technische Daten

### Klemmbare Leiter (Bemessungsanschluss)

Abisolierlänge	12 mm	Anschlussart	Schraubanschluss
Anschlussrichtung	seitlich	Anzahl Anschlüsse	2
Anzugsdrehmoment, max.	1 Nm	Anzugsdrehmoment, min.	0,5 Nm
Klemmbereich, Bemessungsanschluss, max.	6 mm <sup>2</sup>	Klemmbereich, Bemessungsanschluss, min.	0,13 mm <sup>2</sup>
Klemmschraube	M 3	Klingenmaß	0,6 x 3,5 mm
Lehrdorn nach 60 947-1	A4	Leiteranschlussquerschnitt AWG, min.	AWG 26
Leiteranschlussquerschnitt, eindrätig max. Bemessungsanschluss	6 mm <sup>2</sup>	Leiteranschlussquerschnitt, eindrätig min. Bemessungsanschluss	0,5 mm <sup>2</sup>
Leiteranschlussquerschnitt, feindrätig AEH mit Kunststoffkragen DIN 46228/4, Bemessungsanschluss, max.	4 mm <sup>2</sup>	Leiteranschlussquerschnitt, feindrätig AEH mit Kunststoffkragen DIN 46228/4, Bemessungsanschluss, min.	0,5 mm <sup>2</sup>
Leiteranschlussquerschnitt, feindrätig mit AEH DIN 46228/1, Bemessungsanschluss, max.	4 mm <sup>2</sup>	Leiteranschlussquerschnitt, feindrätig mit AEH DIN 46228/1, Bemessungsanschluss, min.	0,5 mm <sup>2</sup>
Leiteranschlussquerschnitt, feindrätig, max.	4 mm <sup>2</sup>	Leiteranschlussquerschnitt, feindrätig, min.	0,5 mm <sup>2</sup>
Leiteranschlussquerschnitt, mehrdrätig, Bemessungsanschluss, max.	4 mm <sup>2</sup>	Leiteranschlussquerschnitt, mehrdrätig, Bemessungsanschluss, min.	0,5 mm <sup>2</sup>
Zwillings-Aderendhülse, max.	2,5 mm <sup>2</sup>	Zwillings-Aderendhülse, min.	0,5 mm <sup>2</sup>

### Klemmbare Leiter (Weiterer Anschluss)

Leiteranschlussquerschnitt, feindrätig mit Aderendhülse DIN 46228/1, weiterer Anschluss, max. 4 mm<sup>2</sup>

### Systemkennwerte

Ausführung	Schraubanschluss, für schraubbare Querverbindung, einseitig offen	Abschlussplatte erforderlich	Ja
Anzahl der Etagen	1	Anzahl der Klemmstellen je Etage	2
Etagen intern gebrückt	Nein	PE-Anschluss	Nein
Tragschiene	TS 35		

### Werkstoffdaten

Werkstoff	PA 66	Farbe	beige/gelb
Brennbarkeitsklasse nach UL 94	V-2		

### weitere technische Daten

Anzahl gleicher Klemmen	1	Einbauhinweis	Direktmontage
Montageart	gerastet	Offene Seiten	rechts
explosionsgeprüfte Ausführung	Ja		

### Klassifikationen

ETIM 3.0	EC000897	ETIM 4.0	EC000897
ETIM 5.0	EC000897	ETIM 6.0	EC000897
UNSPSC	30-21-18-11	eClass 5.1	27-14-11-20
eClass 6.2	27-14-11-20	eClass 7.1	27-14-11-20
eClass 8.1	27-14-11-20	eClass 9.0	27-14-11-20

Erstellungs-Datum 28. Mai 2015 11:01:48 MESZ

**Datenblatt****SAK-Reihe**  
**SAK 4/35****Weidmüller Interface GmbH & Co. KG**  
Klingenbergstraße 16  
D-32758 Detmold  
Germany  
Fon: +49 5231 14-0  
Fax: +49 5231 14-292083  
www.weidmueller.com**Technische Daten****Produkthinweise**

Hinweistext Technische Daten Mit Zwillingsaderendhülsen ZH 0.5 bis ZH 2.5 Bemessungsspannung 690 V.

**Zulassungen**

Zulassungen



ROHS Konform

**Downloads**STEP [0443660000\\_24195\\_SAK\\_4-35\\_STP.stp](#)  
[3D Modell](#)