

BEGA**50 146.4**

Wandfluter für die Verwendung im Innenbereich





Projekt · Referenznummer

Datum

Produktdatenblatt**Anwendung**

Wandfluter · Innenleuchte zur blendfreien Beleuchtung von Wandflächen, wobei der Befestigungsgrund zugleich Reflexionsfläche ist. Lichtaustritt nach oben und unten.

Produktbeschreibung

Leuchtgehäuse aus Aluminiumguss und Aluminium,
Oberfläche Farbe palladium
Kristallglas, innen mattiert
Reflektor aus eloxiertem Reinstaluminium
2 Befestigungsbohrungen \varnothing 4,8 mm
Abstand 200 x 65 mm
2 Leitungseinführungen zur Durchverdrahtung der Anschlussleitung \varnothing 7-10,5 mm, max. 5 G 1,5²
Anschlussklemme 2,5²
Schutzleiteranschluss
Anschlussklemme 2-polig für digitale Steuerung
LED-Netzteil
220-240 V \sim 0/50-60 Hz
DC 176-264 V
DALI-steuerbar
Zwischen Netz- und Steuerleitungen ist eine Basisisolierung vorhanden
BEGA Thermal Switch[®]
Temporäre thermische Abschaltung zum Schutz temperaturempfindlicher Bauteile
Schutzklasse I
Schlagfestigkeit IK07
Schutz gegen mechanische Schläge < 2 Joule
 – Sicherheitszeichen
 – Konformitätszeichen
Gewicht: 2,0 kg

Einschaltstrom

Einschaltstrom: 5 A / 50 μ s
Maximale Anzahl Leuchten dieser Bauart je Leitungsschutzschalter:

B 10 A: 31 Leuchten
B 16 A: 50 Leuchten
C 10 A: 52 Leuchten
C 16 A: 85 Leuchten

Leuchtmittel

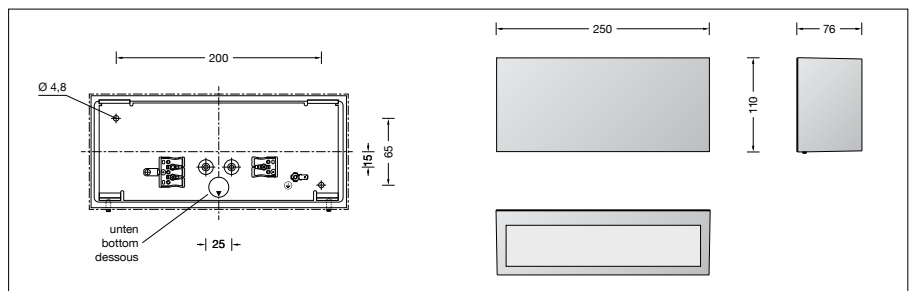
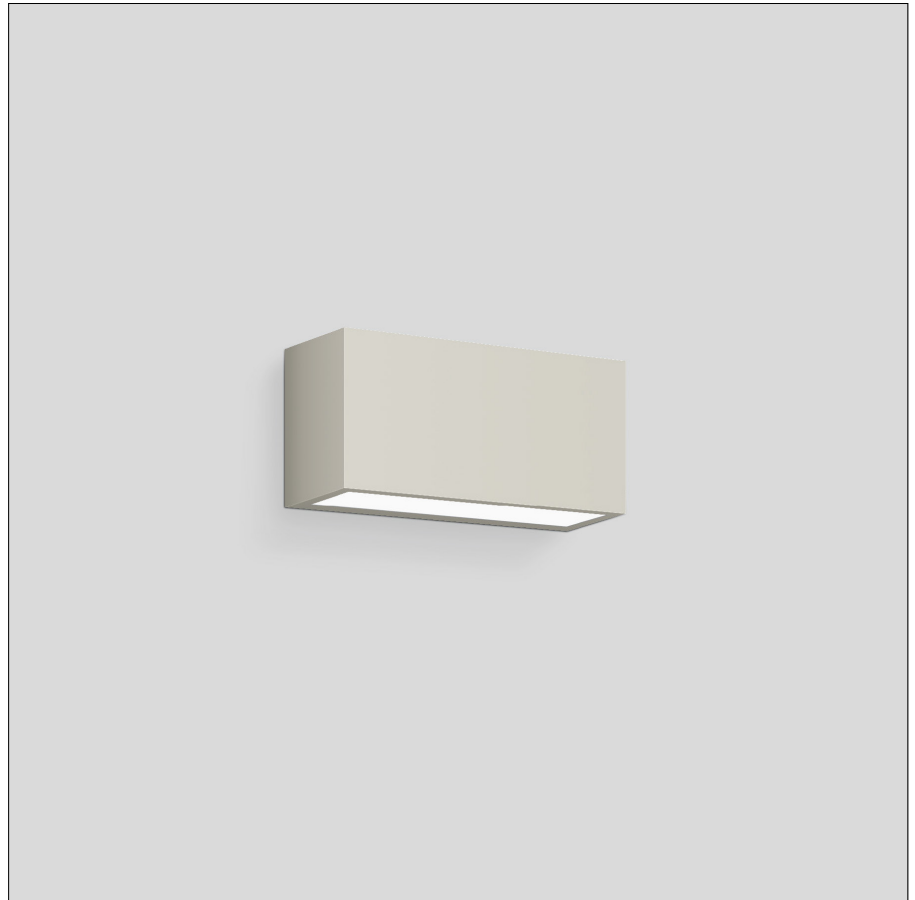
Modul-Anschlussleistung 24,6 W
Leuchten-Anschlussleistung 28,4 W
Bemessungstemperatur $t_a = 25$ °C
Umgebungstemperatur $t_{a \max} = 25$ °C

50 146.4 K3

Modul-Bezeichnung 2x LED-0696/930
Farbtemperatur 3000 K
Farbwiedergabeindex CRI > 90
Modul-Lichtstrom 3620 lm
Leuchten-Lichtstrom 2571 lm
Leuchten-Lichtausbeute 90,5 lm/W

50 146.4 K4

Modul-Bezeichnung 2x LED-0696/940
Farbtemperatur 4000 K
Farbwiedergabeindex CRI > 90
Modul-Lichtstrom 3770 lm
Leuchten-Lichtstrom 2678 lm
Leuchten-Lichtausbeute 94,3 lm/W

**Lebensdauer · Umgebungstemperatur**

Bemessungstemperatur $t_a = 25$ °C
LED-Netzteil: > 50.000 h
LED-Modul: > 200.000 h (L 80 B 50)
> 50.000 h (L 90 B 50)

Bestellnummer 50 146.4

LED-Farbtemperatur wahlweise 3000 K oder 4000 K
3000 K – Bestellnummer + **K3**
4000 K – Bestellnummer + **K4**

Umgebungstemperatur max. $t_a = 25$ °C (100 %)
LED-Netzteil: 50.000 h
LED-Modul: > 200.000 h (L 80 B 50)
> 50.000 h (L 90 B 50)

Oberfläche wahlweise

- Samtweiß
- Palladium
- Samtschwarz

Kennziffer **.1**
Kennziffer **.4**
Kennziffer **.5**

Lichttechnik

Leuchtendaten für das Lichttechnische Berechnungsprogramm DIALux für Außenbeleuchtung, Straßenbeleuchtung und Innenbeleuchtung, sowie Leuchtendaten im EULUMDAT- und im IES-Format finden Sie auf der BEGA Website unter www.bega.com.

Lichtverteilung