

BEGA**50 756.4**

Wandleuchte für die Verwendung im Innenbereich



Projekt · Referenznummer

Datum

Produktdatenblatt**Anwendung**

Wandleuchte · Innenleuchte mit samt-schwarzem Metallgehäuse und farbiger Innenlackierung.

Leuchte mit abgeblendeter Lichtquelle zur Beleuchtung von Wandflächen, wobei der Befestigungsgrund zugleich Reflexionsfläche ist. Lichtaustritt nach oben und unten.

Produktbeschreibung

Wandleuchte »STUDIO LINE«

Leuchtengehäuse aus Aluminium,
Oberfläche Farbe samt-schwarz,
Innenfarbton messing matt
Lichtstreuende LED-Abdeckung aus Kunststoff
2 Befestigungslänglöcher
Breite 4,5 mm · Abstand 410 mm
1 Leitungseinführung zur Durchverdrahtung

der Netzanschlussleitung

Anschlussklemme 2,5[□]

Schutzleiteranschluss

LED-Netzteil

220-240 V ~ 0/50-60 Hz

DC 176-276 V

BEGA Thermal Switch®

Temporäre thermische Abschaltung zum Schutz temperaturempfindlicher Bauteile
Schutzklasse I

– Sicherheitszeichen

– Konformitätszeichen

Gewicht: 1,4 kg

Einschaltstrom

Einschaltstrom: 5 A / 50 µs

Maximale Anzahl Leuchten dieser Bauart je Leitungsschutzschalter:

B 10A: 30 Leuchten

B 16A: 50 Leuchten

C 10A: 52 Leuchten

C 16A: 85 Leuchten

Leuchtmittel

Modul-Anschlussleistung 25,2 W

Leuchten-Anschlussleistung 29 W

Bemessungstemperatur $t_a = 25 \text{ °C}$

Umgebungstemperatur $t_{a \text{ max}} = 40 \text{ °C}$

50 756.4 K3

Modul-Bezeichnung 2x LED-0696/930

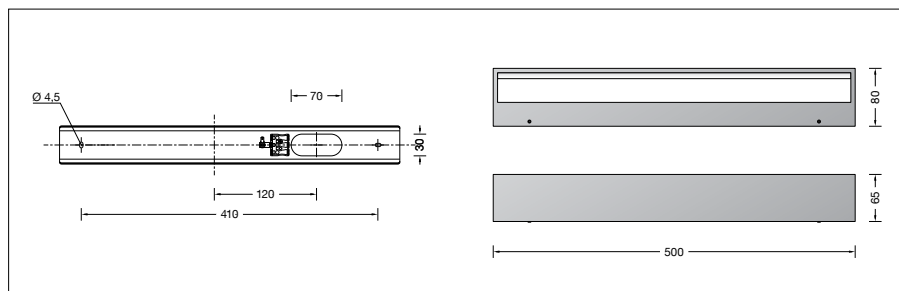
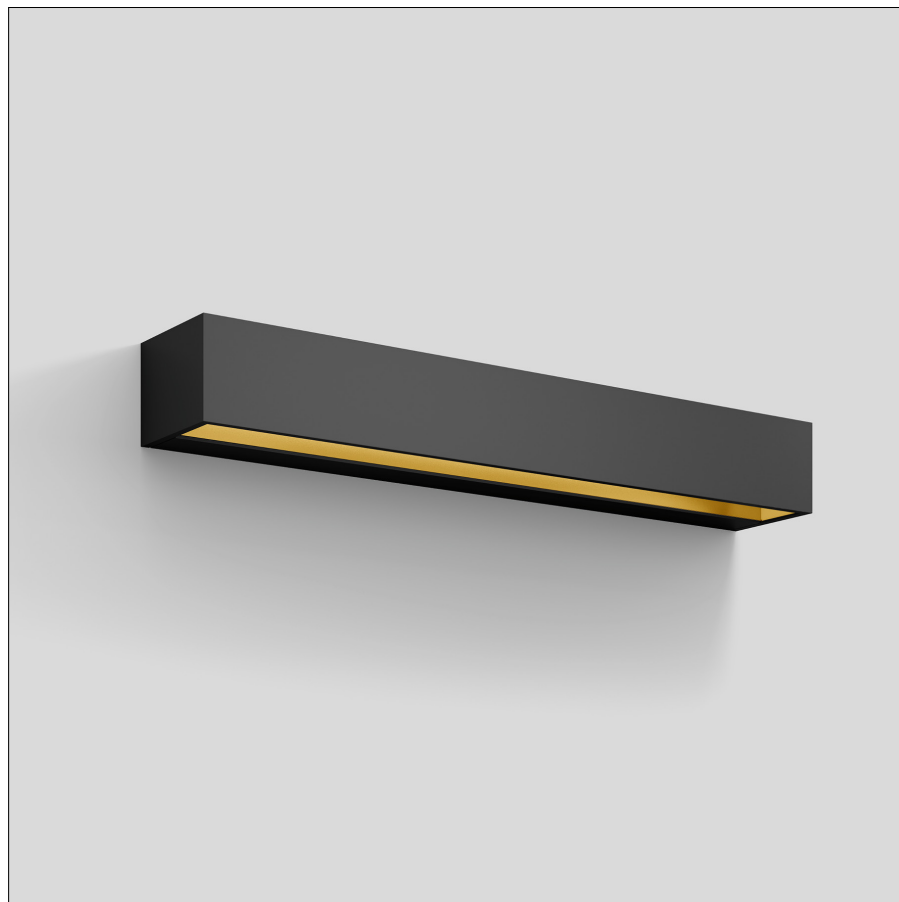
Farbtemperatur 3000 K

Farbwiedergabeindex CRI > 90

Modul-Lichtstrom 3160 lm

Leuchten-Lichtstrom 1237 lm

Leuchten-Lichtausbeute 42,7 lm/W

**Lebensdauer · Umgebungstemperatur**

Bemessungstemperatur $t_a = 25 \text{ °C}$

LED-Netzteil: > 50.000 h

LED-Modul: > 200.000 h (L 80 B 50)

50.000 h (L 90 B 50)

Umgebungstemperatur max. $t_a = 40 \text{ °C}$ (100 %)

LED-Netzteil: 50.000 h

LED-Modul: 126.000 h (L 80 B 50)

50.000 h (L 90 B 50)

Bestellnummer 50 756.4

Innenfarbton wahlweise

• aluminium matt

• messing matt

• kupfer matt

Kennziffer **.2**

Kennziffer **.4**

Kennziffer **.6**