

# Rittal – Das System.

Schneller – besser – überall.

## **Sockel, komplett – AE** **2802.200**

Stand : 08.05.2018

SCHALTSCHRÄNKE

STROMVERTEILUNG

KLIMATISIERUNG

IT-INFRASTRUKTUR

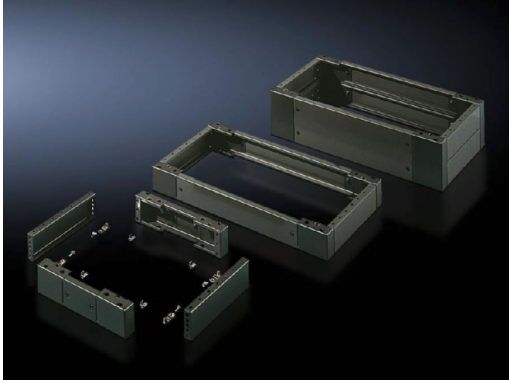
SOFTWARE & SERVICE

FRIEDHELM LOH GROUP



# Sockel, komplett Stahlblech, für AE, Universalpulte TP – AE 2802.200

erstellt am: 08.05.2018 auf [www.rittal.com/at-de](http://www.rittal.com/at-de)



## Produktbeschreibung

**Beschreibung:** Blenden vorne und hinten mit montierten Eckstücken und Blenden seitlich.

**Material:** Stahlblech

**Oberfläche:** Lackiert

**Farbe:** RAL 7022

**Lieferumfang:** 4 Eckstücke  
Inkl. Befestigungsmaterial zur Montage am Schrank  
1 Blende vorne/hinten à 200 mm  
2 Blenden vorne/hinten à 100 mm  
4 Blenden seitlich à 100 mm

## Produktmerkmale

**Passend für:** Gehäusotyp: AE  
Breite: = 1000 mm  
Tiefe: = 300 mm

**Abmessungen:** Höhe: 200 mm  
Tiefe: 279 mm

**Verpackungseinheit:** 1 St.

**Gewicht/VE:** 14 kg

<b>EAN:</b>	4028177032552
<b>Zolltarifnummer:</b>	94039010
<b>ETIM 6.0:</b>	EC000721
<b>ETIM 5.0:</b>	EC000721
<b>eCl@ss 8.0/8.1:</b>	27182003
<b>eCl@ss 7.0/7.1:</b>	27189270
<b>eCl@ss 6.0/6.1:</b>	27189270
<b>eCl@ss 5.1/5.1.4:</b>	27182002
<b>Produktbeschreibung (lang):</b>	AE Sockel, komplett, für AE, für BT: 1000x300 mm, H: 200 mm, Stahlblech
<b>Approbationen</b>	
<b>Zertifikate:</b>	EAC