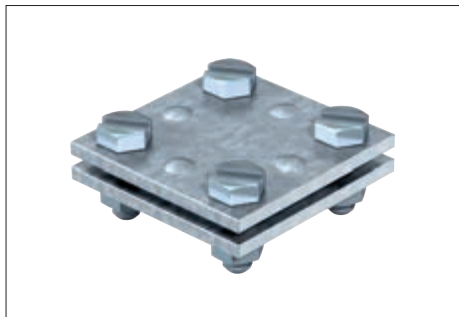


DIN-Kreuzverbinder für Flachleiter



- Passung: max. FL 30 x FL 30 bzw. max. FL 40 x FL 40
- ohne Zwischenplatte
- montiert mit 4 Sechskantschrauben M8 x 25 und 4 Sechskantmuttern M8 (F)

Typ	Passung mm	Maß A mm	Maß B mm	Verp. Stück	Gewicht kg/100 St.	Art.-Nr.
256 A-DIN 30 FT	max. FL30	60	60	10	27,800	5314 65 8
256 A-DIN 40 FT	max. FL40	80	80	10	38,800	5314 66 6

St Stahl FT tauchfeuerverzinkt

