

Betätiger für Sicherheitsschalter SGA/STA

- ▶ Zwei Niro-Sicherheitsschrauben je Betätiger
- ▶ Betätiger mit Gummitülle

Hinweis

Betätiger S dürfen nicht in Verbindung mit Einführtrichtern verwendet werden.
Für Einführtrichter müssen Betätiger L verwendet werden.

Betätiger gerade

Geeignet für eine maximale Zugkraft von 3000 N. Der gerade Betätiger wird bei Schiebetüren oder bei Drehtüren mit Türradien größer als 300 mm eingesetzt. Sicherheitsschrauben verhindern das Abschrauben von Betätigern.

Betätiger abgewinkelt

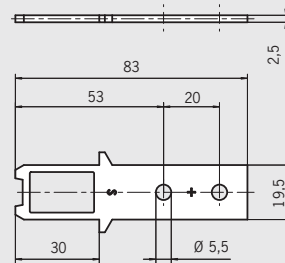
Geeignet für eine maximale Zugkraft von 1500 N.

Schrauben aus Niro

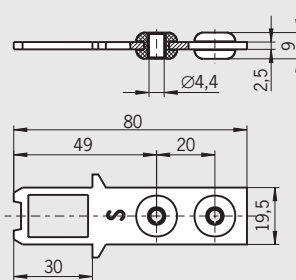
Die beiliegenden Sicherheitsschrauben können mit normalem Werkzeug eingedreht werden, lassen sich aber nicht wieder öffnen.

Betätiger S Standard gerade ohne Gummitülle, Nachlauf 5 mm

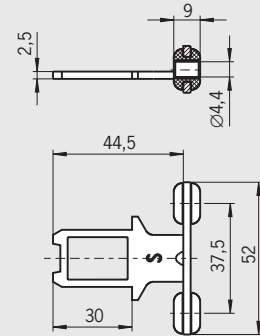
Maßzeichnungen



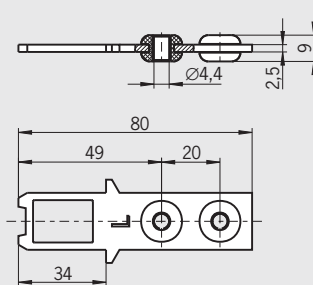
Betätiger S Standard gerade mit Gummitülle, Nachlauf 5 mm



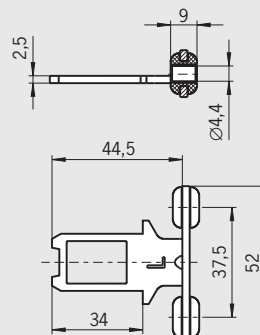
Betätiger S Standard abgewinkelt mit Gummitülle, Nachlauf 5 mm



Betätiger L gerade für Einführtrichter mit Gummitülle, Nachlauf 5 mm



Betätiger L abgewinkelt für Einführtrichter mit Gummitülle, Nachlauf 5 mm



Bestelltabelle

Bezeichnung	Bauform	Min. Türradius r [mm]	VPE	Best. Nr./Artikel
Betätiger S gerade	S-G-SN-C2115 ohne Gummitülle, 5 mm Nachlauf inkl. je 2 Sicherheitsschrauben M5 x 10	300	1 Stück	097861 BETÄTIGER S-G-SN-C2115
	S-GT-SN mit Gummitülle, 5 mm Nachlauf inkl. je 2 Sicherheitsschrauben M4 x 14	300	1 Stück	095738 BETÄTIGER S-GT-SN
Betätiger S abgewinkelt	S-WQ-SN mit Gummitülle, 5 mm Nachlauf inkl. je 2 Sicherheitsschrauben M4 x 14	300	1 Stück	095740 BETÄTIGER S-WQ-SN
Betätiger L gerade	S-GT-LN mit Gummitülle, 5 mm Nachlauf inkl. je 2 Sicherheitsschrauben M4 x 14	300	1 Stück	095739 BETÄTIGER S-GT-LN
Betätiger L abgewinkelt	S-WQ-LN mit Gummitülle, 5 mm Nachlauf inkl. je 2 Sicherheitsschrauben M4 x 14	300	1 Stück	095741 BETÄTIGER S-WQ-LN