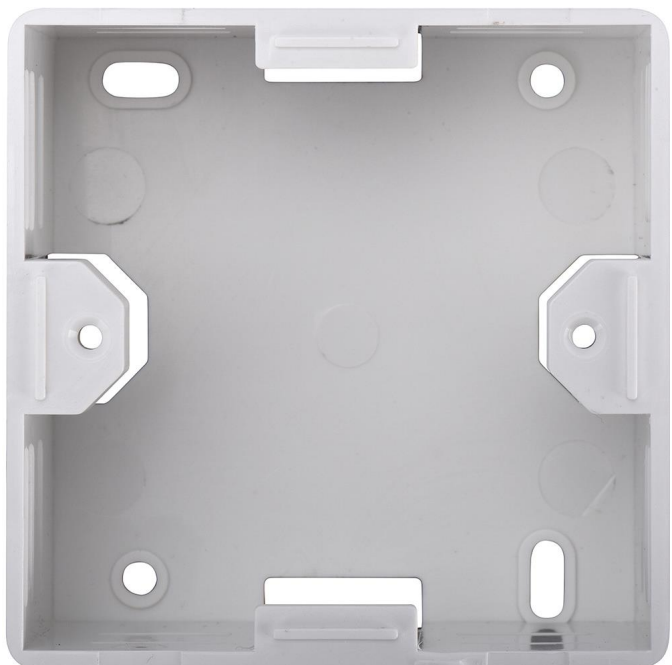


Aufputzrahmen



Artikel-Nr.	DN-93803
Beschreibung	Aufputzrahmen
Beschreibung 2	Reinweiß, 80x80x42 mm
Hersteller	DIGITUS-PROFESSIONAL
Hersteller Webseite	www.digitus-professional.de
Garantietage	24 M
EAN-Code	4016032259367
Bruttogewicht	0,06 kg
Paket / Palette	100 Stück
Standardlieferzeit	2 KW

Beschreibung

DIGITUS Aufputzdose für Frontplatten, 80x80x42 mm, Farbe Reinweiß, Deutsches Layout

Die DIGITUS® Aufputzrahmen für Keystone Leerdosen sind perfekt dazu geeignet Ihre Datenanschlussdosen zu erweitern. Erhältlich in den Layouts "Deutsch", "Französisch" und "Britisch".

Technische Angaben:

- | Ausführung Keystone Aufnahme: 45° Auslass
- | Anwendungsbereiche: Hohlwanddose, Brüstungskanal, Aufputzgehäuse
- | Normen: ISO/IEC 11801 2nd Ed., EN 50173-1, EIA/TIA568-C
- | Generelle Eigenschaften:
 - | Geeignet für den Einbau im Brüstungskanal, Unterputz & Aufputz
 - | Zentraler Erdungsanschluss
 - | Integrierte Staubschutzklappe
 - | Plastikbeschriftungsfeld
 - | Designfähig zu den gängigen Schalterprogrammen der Schalterhersteller
- | Technische Eigenschaften:
 - | Material Leergehäuse: Metalldruckguss
 - | Material Zentralplatte: ABS UL 94V-0
 - | Material Rahmen: ABS UL 94V-0
 - | Material Aufputzdose: ABS UL 94V-0
- | Physikalische Eigenschaften:
 - | Betriebstemperatur: -20° C bis +70 °C (ISO/IEC 11801, EN 50173-1, ANSI/TIA/EIA568 C)

Zubehör

Artikel	Artikel-Nr.	Beschreibung	Hersteller
	DN-93801-1	Keystone Jack Rahmen 2 port Reinweiß, 80x80mm, 45Grad	DIGITUS-PROFESSIONAL
	DN-93821	Keystone Jack Rahmen 3 port Reinweiß, 80x80,45Grad	DIGITUS-PROFESSIONAL
	DN-9008-1	CAT.6a Datendose, 2xRJ45, UP Reinweiß, STP, horizontal	DIGITUS-PROFESSIONAL