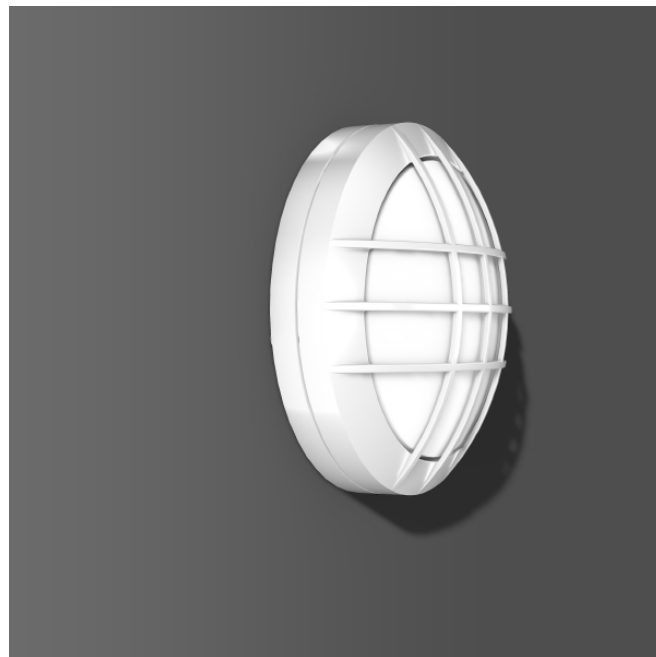
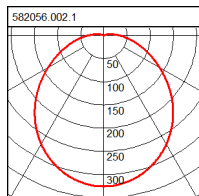
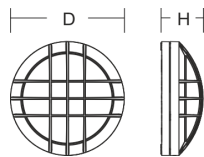


# Rounded Midi

582056.002.1 | Decken- und Wandleuchten

Decken- und Wandleuchten  
4051859305262  
LED  
D 268, H 100



Runde Decken- und Wandleuchte mit elegantem Erscheinungsbild für den Außenbereich. Armatur, Gehäuse und Schutzgitter aus korrosionsbeständigem Aluminium-Druckguss, seewasserbeständig pulverbeschichtet. Serienmäßig mit Membranventil zur Kondenswasservermeidung. Diffusor Kunststoff (Polycarbonat) opal, mit Montagefixierung. Befestigung außerhalb des gedichteten Bereiches mit Bohrungstoleranzausgleich. Schraubenlose Montage der Abdeckung über Bajonettverschluss mit Schnappriegel. Inklusive 1 Diebstahlsicherung. Netzanschluss 2 x 3 x 1,5 mm<sup>2</sup>. Zweite Kabeleinführung zur Netzweiterleitung.

## Sichtfarbe

Lieferbare Farbe leuchtenweiß

## Maße und Gewichte

Durchmesser D 268 mm  
Höhe H 100 mm  
Gewicht 1,8 kg

## Leuchtmittel

Leuchtmittel LED tauschbar  
Sockel Stecker  
Farbtemperatur 4000K  
Farbwiedergabeindex Ra 83  
Farbtoleranz (MacAdam) 3  
Lebensdauer 50000 h (L70/B10)  
Photobiologische Sicherheit nach EN 62471 Risikogruppe 1

## Lichttechnik

Ausstrahl-Winkel 110°  
Farbtemperatur 1 4.000 K  
Bemessungsleuchtenlichtstrom 1 500 lm  
Blendungsbewertungsindex UGR (4H 8H) 1 20,3  
Ausstrahlwinkel kombiniert 1 110°

## Elektrotechnik

Betriebsgerät	Betriebsgerät nicht notwendig
Spannung	220 - 240 V / 50 - 60 Hz
Leuchten an Sicherung B10A	114
Leuchten an Sicherung B16A	182
Leuchten an Sicherung C10A	114
Leuchten an Sicherung C16A	182
Bemessungsleistung 1	13 W
Leuchtenlichtausbeute 1	39 lm/W

## Prüfungen und Einsatzbedingungen

Schutzart	IP 66
Schutzklasse	I
Glühdrahtprüfung	850°C - 30 Sekunden
Schlagschutz	IK10 (Schlagschutz 20 Joule)
Sicherheitszeichen	F-Zeichen
Umgebungstemperatur min.	-20 °C
Umgebungstemperatur max.	41 °C
ULOR	3,6 %
Handelszeichen	CE
CIE Flux Code / CEN Flux Code	45 74 91 96 100
Energieeffizienzklasse LED	
Leuchtmittel	A+
Energieeffizienzklasse eingebautes Leuchtmittel	A+

## Zubehör

982410.003 Diebstahlsicherung L 13, B 11, H 16