

Ex-Steckvorrichtungen 32A 4/5-polig bis 690 V



Wandsteckdose



Flanschsteckdose



Kupplung



Stecker

Technische Daten

Ex-Steckvorrichtung nach IEC 60309-1/2

Kennzeichnung nach 2014/34/EU	⊕ II 2 G Ex de (ia) IIC T6 / ⊕ II 2 D Ex tD A21 IP66 T80 °C
EG-Baumusterprüfbescheinigung	Wandsteckdose, Stecker und Kupplung: PTB 99 ATEX 1041 Flanschsteckdose: PTB 99 ATEX 1042 U
IECEX-Prüfbescheinigung	IECEX BKI 04.0006
Kennzeichnung nach IECEx	Ex ed [ia] IIC T6/T5
Zulässige Umgebungstemperatur	-20 °C bis +40 °C ¹⁾
Bemessungsspannung	bis 690 V (AC)
Bemessungsstrom	32 A
Frequenz	bis 400 Hz
Bemessungsein-/ausschaltvermögen AC-3 gem. EN 60947-3	U _e 690 V / I _e 32 A
Externe Vorsicherung	ohne therm. Schutz: 35 A mit therm. Schutz: 50 A gG (Bemessungsstrom auf 32 A eingestellt)
Schutzklasse	I
Schutzart nach EN 60529	IP66
Gehäusefarbe	schwarz

Wandsteckdose

Leitungseinführungen/Gehäusebohrungen	1 x M40 Leitungseinführung , 1 x M40 Ex-Schraubverschluss Kunststoff oder 2 x M32 Metallgewinde mit 2 Ex-Schraubverschluss Kunststoff
Anschlussklemmen	2 x 4 - 10 mm ²
Gehäusematerial	Glasfaserverstärkter Polyester

Stecker

Leitungseinführungen	Ø 17 - 28 mm
Anschlussklemmen	1,0 - 6 mm ²
Gehäusematerial	Polyamid

Kupplung

Leitungseinführungen	Ø 17 - 28 mm
Anschlussklemmen	2 x 4 - 10 mm ²
Gehäusematerial	Polyamid

Flanschsteckdose

Anschlussklemmen	2 x 4 - 10 mm ²
Gehäusematerial	Polyamid

Angaben zu den Leitungseinführungen siehe Seiten 2.3.ff

¹⁾ erweiterter Temperaturbereich auf Anfrage



Stecker



Kupplung

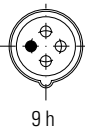
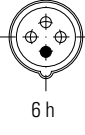
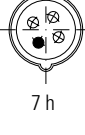
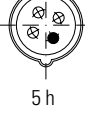



Flanschsteckdose



Wandsteckdose

Bestellangaben

Spannung	h	Typ	Hilfskontakt	Leitungseinf.	Gewicht ca.	Bestell-Nr.
Typ 32 A 4-polig						
200-250 V		Wandsteckdose	–	KU	1,8 kg	GHG 512 4409 R0001
		Wandsteckdose	–	ME	1,9 kg	GHG 512 4409 R3001
		Wandsteckdose	–	GM	2,0 kg	GHG 512 4409 R3003
		Flanschsteckdose			1,0 kg	GHG 512 8409 R0001
		Kupplung			1,55 kg	GHG 512 3409 R0001
		Stecker			0,7 kg	GHG 512 7409 R0001
380-415 V		Wandsteckdose	–	KU	1,8 kg	GHG 512 4406 R0001
		Wandsteckdose	–	ME	1,9 kg	GHG 512 4406 R3001
		Wandsteckdose	ja	KH	1,8 kg	GHG 512 4406 R0501
		Wandsteckdose	–	GM	2,0 kg	GHG 512 4406 R3003
		Flanschsteckdose			1,0 kg	GHG 512 8406 R0001
		Kupplung			1,55 kg	GHG 512 3406 R0001
480-500 V		Wandsteckdose	–	KU	1,8 kg	GHG 512 4407 R0001
		Wandsteckdose	–	ME	1,9 kg	GHG 512 4407 R3001
		Wandsteckdose	ja	KH	1,8 kg	GHG 512 4407 R0501
		Flanschsteckdose			1,0 kg	GHG 512 8407 R0001
		Kupplung			1,55 kg	GHG 512 3407 R0001
		Stecker			0,7 kg	GHG 512 7407 R0001
600-690 V		Wandsteckdose	–	KU	1,8 kg	GHG 512 4405 R0001
		Wandsteckdose	–	ME	1,9 kg	GHG 512 4405 R3001
		Wandsteckdose	ja	KH	1,8 kg	GHG 512 4405 R0501
		Flanschsteckdose			1,0 kg	GHG 512 8405 R0001
		Kupplung			1,55 kg	GHG 512 3405 R0001
		Stecker			0,7 kg	GHG 512 7405 R0001
Typ 32 A 5-polig						
200-250 V 380-415 V		Wandsteckdose	–	KU	1,8 kg	GHG 512 4506 R0001
		Wandsteckdose	–	ME	1,9 kg	GHG 512 4506 R3001
		Wandsteckdose	ja	KH	1,8 kg	GHG 512 4506 R0501
		Wandsteckdose	–	GM	2,0 kg	GHG 512 4506 R3003
		Flanschsteckdose			1,0 kg	GHG 512 8506 R0001
		Kupplung			1,6 kg	GHG 512 3506 R0001
		Stecker			0,7 kg	GHG 512 7506 R0001

Andere Spannungsbereiche und Ausführungen auf Anfrage lieferbar.

KU = 1 x Kunststoff-Leitungseinführungen M40, 1 x M40 Ex-Schraubverschluss Kunststoff

KH = 1 x Kunststoff-Leitungseinführungen M40, 1 x Kunststoff-Leitungseinführungen M25, mit Hilfskontakt

ME = 2 x Metallgewinde M32 mit Ex-Schraubverschluss Kunststoff

GM = 2 x Metallgewinde M32 mit Schraubverschluss, mit Außenerde M6

Ex-Steckvorrichtungen 32A 4/5-polig bis 690 V



Wandsteckdose



Flanschsteckdose

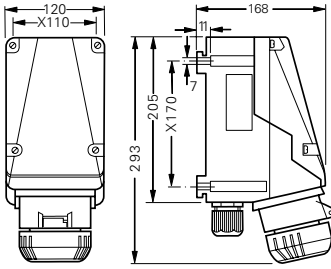


Kupplung

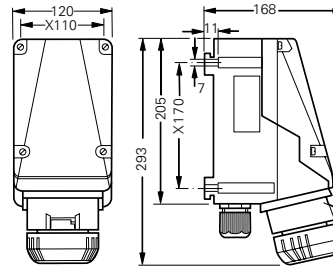


Stecker

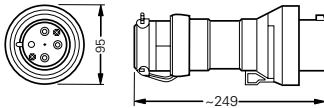
Maßzeichnungen | Schaltschema



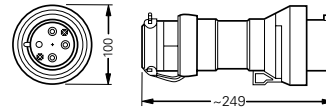
Wandsteckdose 4-polig



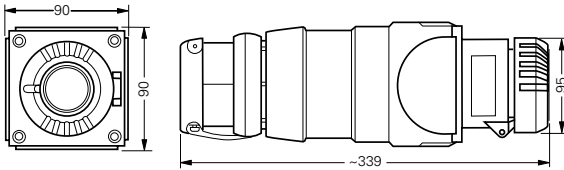
Wandsteckdose 5-polig



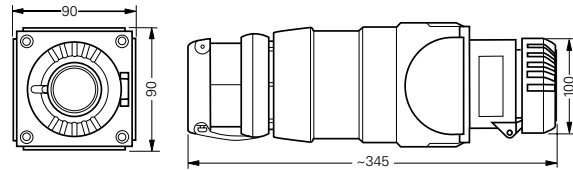
Stecker 4-polig



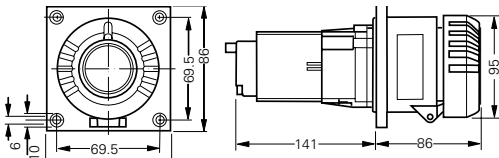
Stecker 5-polig



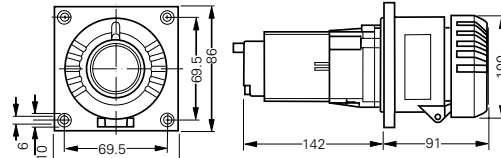
Kupplung 4-polig



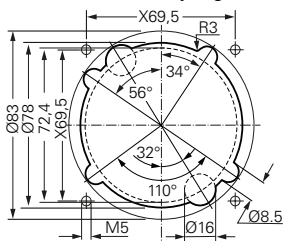
Kupplung 5-polig



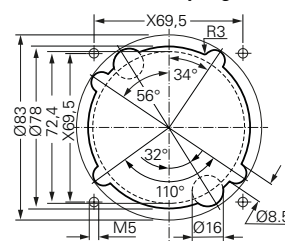
Flanschsteckdose 4-polig



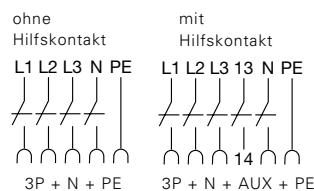
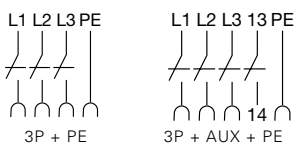
Flanschsteckdose 5-polig



Einbaumaße Flanschsteckdose



Einbaumaße Flanschsteckdose



X = Befestigungsmaß

Maßangaben in mm



Schutzdach



Steckerschutzkappe

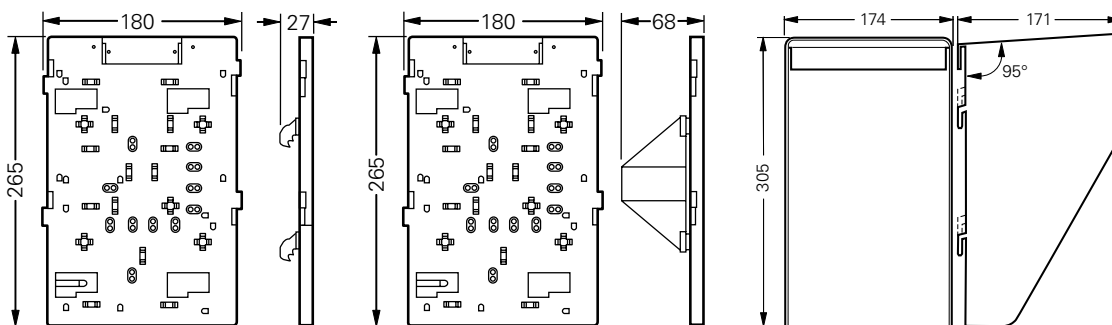


GHG 610 1901 R0128

Zubehör

Typ	Befestigung	Befestigungsart	Bestell-Nr.
Gerätehalter für Wandsteckdose 32 A			
Größe 5	Wandbefestigung	steckbar	GHG 610 1953 R0128
Größe 5	Gitterrinnenbefestigung	steckbar	GHG 610 1953 R0128
Größe 5	Rohrbefestigung	steckbar	GHG 610 1953 R0132
Typ			Bestell-Nr.
Steckerschutzkappe für Steckvorrichtungen 32 A			
Stecker 32 A 3-polig/4-polig			GHG 510 1901 R0004
Stecker 32 A 5-polig			GHG 510 1901 R0005
Typ	BE	Bestell-Nr.	
Zubehör für Gerätehalter			
Montagesatz für Rohre 1" (Ø 27 - 30 mm) für Gerätehalter mit Rohrbefestigung	10	GHG 610 1953 R0020	
Bitte beachten Sie, dass wir nur in Bestelleinheiten (BE) laut Tabelle liefern können!			
Typ	Anwendung	Bestell-Nr.	
Schutzdächer für Gerätehalter			
Größe 5	für Gerätehalter Größe 5, steckbar	GHG 610 1955 R0108	

Maßzeichnungen



Gerätehalter Größe 5 für Wand-/Gitterrinnenbefestigung

Gerätehalter Größe 5 für Rohrbefestigung

Schutzdach Größe 5