

LEDlight flex 12 10 LITE 1500

- Länge 500 cm
- LED-Streifen für einfache Anwendungen im privaten Wohnbereich
- Stromregulierung über Widerstände
- gute Farbwiedergabe typ. CRI 90
- Lichtstrom bis 1500 Lumen pro Meter möglich
- Lebensdauer L70 >50.000h bei Ta <45°
- mit hochwertigem 3M Klebeband



Bitte beachten Sie die Montage- und Sicherheitshinweise unter <https://www.barthelme.de/content/de/manuals.aspx>!

LICHTTECHNISCHE DATEN



	50414328	50414333	50414334
Typ. Farbtemperatur	2700 K	3000 K	4000 K
Lichtfarbe	warmweiß	weiß	kaltweiß
Typ. Lichtstrom je Meter	1350 lm/m	1480 lm/m	1500 lm/m
Effizienz	105 lm/W	115 lm/W	117 lm/W
Energieeffizienzklasse	A+		
Typ. Farbwiedergabeindex	90		
LED Abstrahlwinkel	120 °		
L70 bei Ta < 45°C	>50000 h		

Hinweis: Die angegebene Energieeffizienzklasse (EEK) bezieht sich auf eine Produktlänge von 1 m. Bei anderen Längen kann die EEK abweichen.

ELEKTRISCHE DATEN

	50414328	50414333	50414334
Betriebsspannung	24 V DC		
Typ. Betriebsstrom	2,67 A		
Typ. Leistung	64 W		
Typ. Leistung je Meter	12,8 W/m		

MECHANISCHE DATEN

	50414328	50414333	50414334
Länge Streifen	5000 mm		
Breite Streifen	10 mm		
Höhe Streifen	1,4 mm		
Anzahl LED pro Cut	7		
Anzahl Cuts	60		
Länge pro Cut	83,3 mm		
Schutzart	IP 00		
	50014328	50014333	50014334

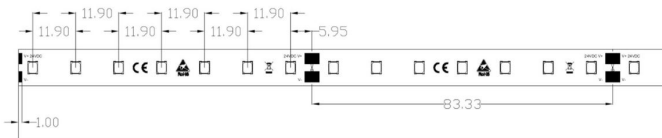
BESTELLUNG VON INDIVIDUELLEN LED-STREIFENLÄNGEN [CUT / ZUSCHNITT]: Bestellen Sie Ihre individuelle Streifenlänge. Die Bestellmenge umfasst ein Vielfaches der kleinsten Teileinheit eines LED-Streifens (Cut). Bestellbeispiel: Beim LEDlight flex High Efficiency 08 8 in kaltweiß (4000 K) lautet die Bestellung für eine gewünschte Länge von 210 cm: 35 x Art.-Nr. 50008634 (kleinste Teileinheit 60 mm x 35 = 210 cm). Bei mehreren Zuschnitten diese bitte immer einzeln als Position angeben.

SONSTIGE DATEN

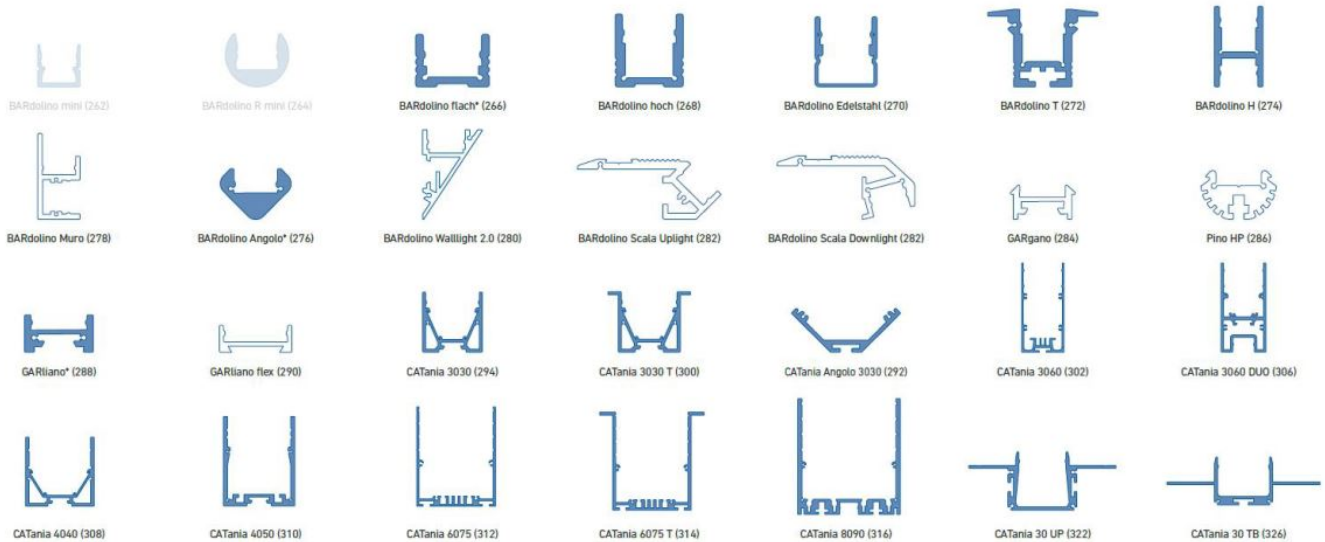
	50414328	50414333	50414334
Max. betreibbare Länge ¹		5000 mm	
Umgebungstemperatur Ta		-20 °C ~ +45 °C	

¹Der angegebene Wert gilt für das Anliegen der Nennspannung am ersten Modulabschnitt. Bei Verwendung einer Zuleitung ändert sich die maximal betreibbare Länge in Abhängigkeit der Zuleitungslänge und deren Querschnitt. Unter www.barthelme.de finden Sie eine Übersichtstabelle zur Orientierung.

TECHNISCHE ZEICHNUNG



PROFILNUTZUNG



weiß: LED-Punkte sichtbar, kein homogenes Lichtbild | white: LED dots visible, no uniform light distribution

blau: homogenes Lichtbild möglich | blue: uniform light distribution is possible

* = eine homogene Lichtlinie ist nur in Kombination mit einer hohen Abdeckung möglich | a uniform light line is only possible in combination with a high diffusor

@ max. Ta = 25 °C im Betrieb und Montagesituation Aufbau [Einbau bei CATania 30 UP und CATania 30 TB] ansonsten ggf. unzureichende Kühlung | @ max. Ta = 25 °C in operation and surface mounted installation [recessed installation with CATania 30 UP and CATania 30 TB] otherwise possibility of insufficient cooling

Bitte beachten: Unzureichende Kühlung beschädigt den LED-Streifen! | Please note: insufficient cooling will damage the LED strips!

Der Garanzzeitraum für das Produkt beträgt 3 Jahre und beginnt mit dem Tag der Auslieferung.

Bezug ist das Datum des Lieferscheins. Bei Zubehörteilen kann der Garanzzeitraum abweichen.