

LEDlight flex 12 10 LITE 1000

- Länge 500 cm
- LED-Streifen für einfache Anwendungen im privaten Wohnbereich
- Stromregulierung über Widerstände
- gute Farbwiedergabe typ. CRI 90
- Lichtstrom bis 1070 Lumen pro Meter möglich
- Lebensdauer L70 >50.000h bei Ta <45°
- mit hochwertigem 3M Klebeband



Bitte beachten Sie die Montage- und Sicherheitshinweise unter <https://www.barthelme.de/content/de/manuals.aspx>!

LICHTTECHNISCHE DATEN



	50414228	50414233	50414234
Typ. Farbtemperatur	2700 K	3000 K	4000 K
Lichtfarbe	warmweiß	weiß	kaltweiß
Typ. Lichtstrom je Meter	920 lm/m	1060 lm/m	1070 lm/m
Effizienz	106 lm/W	122 lm/W	123 lm/W
Energieeffizienzklasse	A+	A++	
Typ. Farbwiedergabeindex	90		
LED Abstrahlwinkel	120°		
L70 bei Ta < 45°C	>50000 h		

Hinweis: Die angegebene Energieeffizienzklasse (EEK) bezieht sich auf eine Produktlänge von 1 m. Bei anderen Längen kann die EEK abweichen.

ELEKTRISCHE DATEN

	50414228	50414233	50414234
Betriebsspannung	24 V DC		
Typ. Betriebsstrom	1,81 A		
Typ. Leistung	43,5 W		
Typ. Leistung je Meter	8,7 W/m		

MECHANISCHE DATEN

	50414228	50414233	50414234
Länge Streifen	5000 mm		
Breite Streifen	10 mm		
Höhe Streifen	1,4 mm		
Anzahl LED pro Cut	7		
Anzahl Cuts	60		
Länge pro Cut	83,3 mm		
Schutzart	IP 00		
	50014228	50014233	50014234

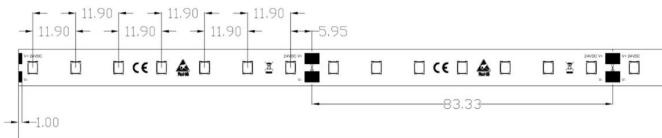
BESTELLUNG VON INDIVIDUELLEN LED-STREIFENLÄNGEN [CUT / ZUSCHNITT]: Bestellen Sie Ihre individuelle Streifenlänge. Die Bestellmenge umfasst ein Vielfaches der kleinsten Teileinheit eines LED-Streifens (Cut). Bestellbeispiel: Beim LEDlight flex High Efficiency 08 8 in kaltweiß (4000 K) lautet die Bestellung für eine gewünschte Länge von 210 cm: 35 x Art.-Nr. 50008634 (kleinste Teileinheit 60 mm x 35 = 210 cm). Bei mehreren Zuschnitten diese bitte immer einzeln als Position angeben.

SONSTIGE DATEN

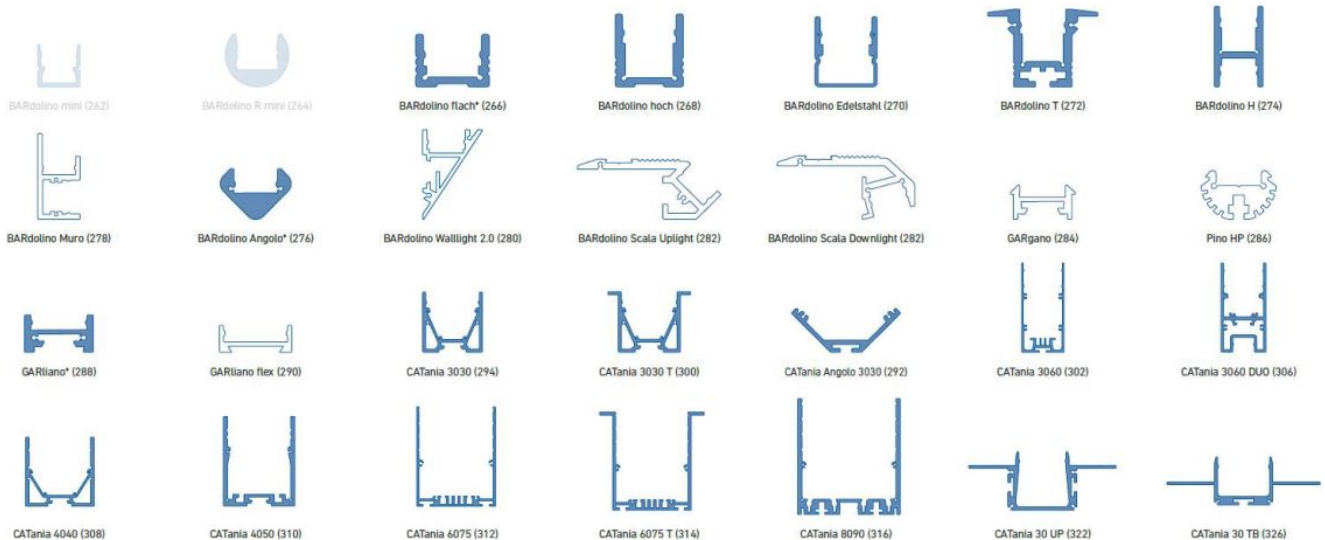
	50414228	50414233	50414234
Max. betreibbare Länge ¹		5000 mm	
Umgebungstemperatur Ta		-20 °C ~ +45 °C	

¹Der angegebene Wert gilt für das Anliegen der Nennspannung am ersten Modulabschnitt. Bei Verwendung einer Zuleitung ändert sich die maximal betreibbare Länge in Abhängigkeit der Zuleitungslänge und deren Querschnitt. Unter www.barthelme.de finden Sie eine Übersichtstabelle zur Orientierung.

TECHNISCHE ZEICHNUNG



PROFILNUTZUNG



weiß: LED-Punkte sichtbar, kein homogenes Lichtbild | white: LED dots visible, no uniform light distribution

blau: homogenes Lichtbild möglich | blue: uniform light distribution is possible

* = eine homogene Lichtlinie ist nur in Kombination mit einer hohen Abdeckung möglich | a uniform light line is only possible in combination with a high diffusor

@ max. Ta = 25 °C im Betrieb und Montagesituation Aufbau [Einbau bei CATania 30 UP und CATania 30 TB] ansonsten ggf. unzureichende Kühlung | @ max. Ta = 25 °C in operation and surface mounted installation [recessed installation with CATania 30 UP and CATania 30 TB] otherwise possibility of insufficient cooling

Bitte beachten: Unzureichende Kühlung beschädigt den LED-Streifen! | Please note: insufficient cooling will damage the LED strips!

Der Garanzzeitraum für das Produkt beträgt 3 Jahre und beginnt mit dem Tag der Auslieferung.

Bezug ist das Datum des Lieferscheins. Bei Zubehörteilen kann der Garanzzeitraum abweichen.