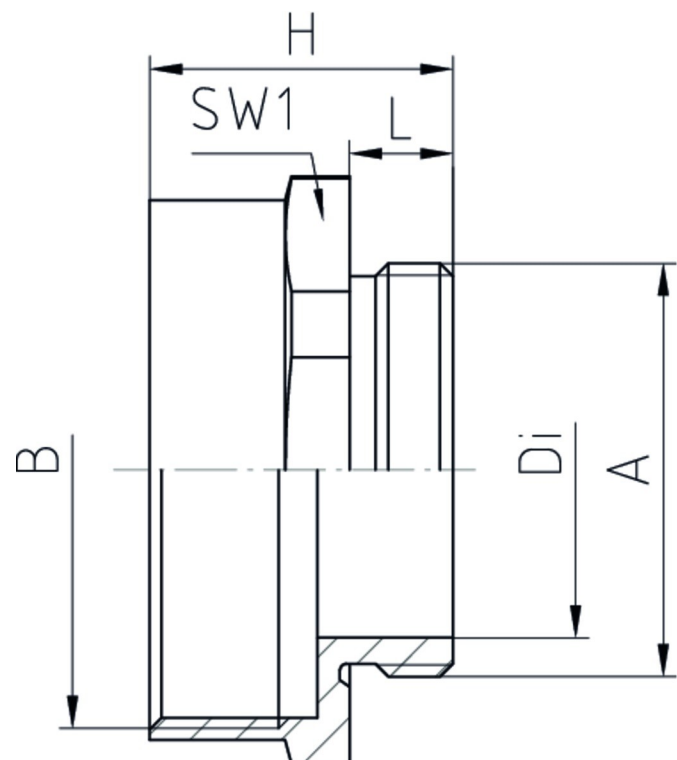



Erweiterung	Messing CuZn39Pb3, galv. vernickelt
Aussengewinde	metrisch, nach EN 60423
Innengewinde	metrisch, nach EN 60423



Eigenschaften	
Temperaturbereich	<ul style="list-style-type: none"> Erweiterung einer Gewinde- oder Durchgangsbohrung auf eine größere Gewindegröße -60 °C +200 °C
Schutzart	abhängig von der Kombination mit anderen Komponenten
Hinweis	auf Wunsch mit O-Ring aus Nitrilkautschuk NBR lieferbar Artikel-Code MxxMxx/FR/OM



Merkmale

A	B	L	SW1	H	Di		Art.-Nr.
M12x1,5	M16x1,5	5	18	16	8	100	M12M16/FR
M16x1,5	M20x1,5	5	22	16,5	12	100	M16M20/FR
M20x1,5	M25x1,5	6	27	18,5	15	50	M20M25/FR
M25x1,5	M32x1,5	7	34	20,5	21	25	M25M32/FR
M32x1,5	M40x1,5	8	42	23,5	26	25	M32M40/FR
M40x1,5	M50x1,5	8	52	30	34	10	M40M50/FR
M50x1,5	M63x1,5	9	65	32,5	44	10	M50M63/FR