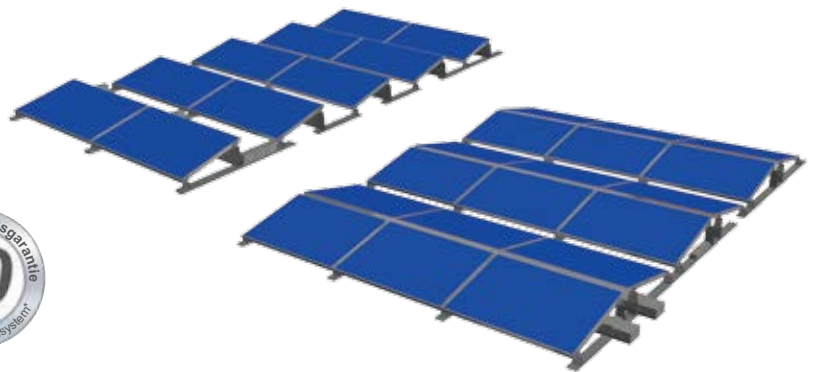


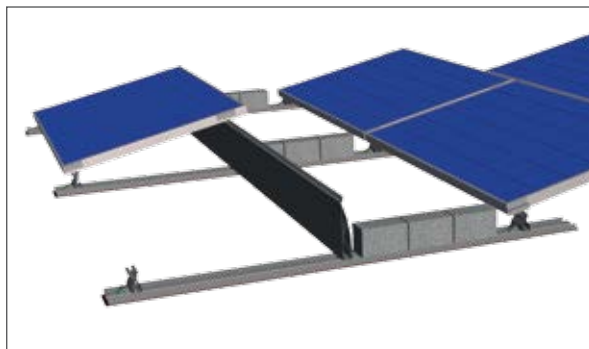
FixGrid

Das aufgeständerte Flachdachsystem mit allgemeiner bauaufsichtlicher Zulassung

- Aufgeständert auf 6° bzw. 13°
- Ballastarm, winddynamisch optimiert
- Keine Dachdurchdringung
- Für Flachdächer
- Material- und kostenoptimiert
- abZ gemäß Z-14.4-639 und Z-14.4-631

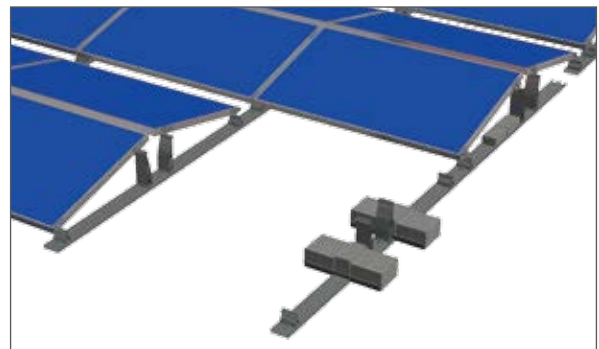


Die neueste Generation für Flachdachanlagen beliebiger Größenordnung. Mit FixGrid gibt es ein material- und werkzeugoptimiertes System, mit dem Module in geschlossenen Reihen und mit einem fixen Aufständerungswinkel von 6° bzw. 13° aufgebracht werden können - bei minimalen Auflasten. Die Komponenten werden durch das Standard-Schletter-Klicksystem miteinander verbunden. Die maximal zulässige Dachneigung beträgt 3°. Eine mechanische Abgleit-sicherung wird bei geneigten Dächern grundsätzlich empfohlen. Die Montage erfolgt mit lediglich einem Werkzeug (Schrauber mit Innensechskant SW6) bei Verwendung von Schletter Standard-Modulklemmen. Die Beschwerung kann in Wannen (optional) und am Grundprofil eingebracht werden. Eine zusätzliche Befestigung der Montagesysteme durch die Dachhaut ist nicht erforderlich.



FixGrid 7 (6°) / FixGrid 15 (13°)

Einfache Ausrichtung (z.B. nach Süden)



FixGrid100 7 (6°) / FixGrid100 15 (13°)

Zweifache Ausrichtung (z.B. Ost-West) zur maximalen Flächennutzung

*gem. unseren Allgemeinen Verkaufs- und Lieferbedingungen (www.schletter.de/AGB) Änderungen, auch technischer Art, vorbehalten

Komponenten

Grundprofil FlatGrid für Bautenschutzmatten-Streifen

128039-201	Grundprofil FlatGrid 1,00 m
128039-208	Grundprofil FlatGrid 1,65 m
128039-202	Grundprofil FlatGrid 2,00 m
128039-207	Grundprofil FlatGrid 2,50 m
128039-206	Grundprofil FlatGrid 3,90 m
128039-006	Grundprofil FlatGrid 6,00 m
169004-004	Bautenschutzmatte-Streifen 10 m 110/8 mm, Alukaschierung


FixZ Profil oben

121001-001	FixZ-7 Profil oben Maßzuschnitt
121001-004	FixZ-7 Profil oben 4 m
121001-006	FixZ-7 Profil oben 6 m
121001-06200	FixZ-7 Profil oben 6,2 m
121003-001	FixZ-15 Profil oben Maßzuschnitt
121003-004	FixZ-15 Profil oben 4 m
121003-006	FixZ-15 Profil oben 6 m
121003-06200	FixZ-15 Profil oben 6,2 m
129002-002	Verbinder E, vormontiert
129019-001	Zusatzverbinder für FixZ-15 oben Set


FixZ Profilstücke

121001-201	FixZ-7 Profil oben kurz
121002-201	FixZ-7 Profil unten kurz
121003-201	FixZ-15 Profil oben kurz
121004-201	FixZ-15 Profil unten kurz

Zubehör

129004-000	KlickTop-Kreuzverbinder-Set M8
129062-001	Zugverbinder mit Zubehör
169017-000	Zusatzwanne
169004-007	Bautenschutzmatte 230/160 mit Fixierklappen



Modulklemmen

Eine umfangreiche Auswahl an passenden Modulklemmen finden Sie in unserer Komponentenübersicht.

Technische Daten

Material	Bautenschutzmatte: Gummigranulat mit Alukaschierung; Verbindungsmittel: Edelstahl 1.4301 oder höherwertig; Andere Systemkomponenten: Alu EN AW 6063;
Statik	Statische Berechnung gemäß den aktuellen länderspezifischen Normen (in Deutschland EN 1991, EC1 und abZ). Statikanlagen zur Dimensionierung der Anzahl der erforderlichen Ballastierung. Beachten Sie in jedem Falle die Hinweise zur Statik!

Weitere Informationen unter: www.schletter.de