

BEGA**24 127**

Wandleuchte



Projekt · Referenznummer

Datum

Produktdatenblatt**Anwendung**

LED-Wandleuchte mit abgeblendetem Licht.
Lichtaustritt $2 \times 15^\circ$.
Vollständig blendfreies Licht zur Beleuchtung
von Wandflächen und für die Lichtgestaltung
im Innen- und Außenbereich.

Produktbeschreibung

Leuchte besteht aus Aluminiumguss,
Aluminium und Edelstahl
Beschichtungstechnologie BEGA Unidure®
Sicherheitsglas
Optische Silikonlinse
Lichtaustritt $2 \times 15^\circ$
Montageplatte mit
4 Befestigungsbohrungen $\varnothing 4,5$ mm
Abstand 86×86 mm
2 Leitungseinführungen zur Durchverdrahtung
der Anschlussleitung $\varnothing 7-12$ mm,
max. 5 G 1,5[□]
Anschlussklemme 2,5[□]
mit Steckvorrichtung
Schutzleiteranschluss
LED-Netzteil
220-240 V \sim 0/50-60 Hz
DC 176-276 V
DALI steuerbar
Zwischen Netz- und Steuerleitungen ist eine
Basisisolierung vorhanden
BEGA Thermal Control®
Temporäre thermische Regulierung der
Leuchtenleistung zum Schutz temperatur-
empfindlicher Bauteile, ohne die Leuchte
abzuschalten
Schutzklasse I
Schutzart IP 65
Staubdicht und Schutz gegen Strahlwasser
 – Sicherheitszeichen
 – Konformitätszeichen

Leuchtmittel

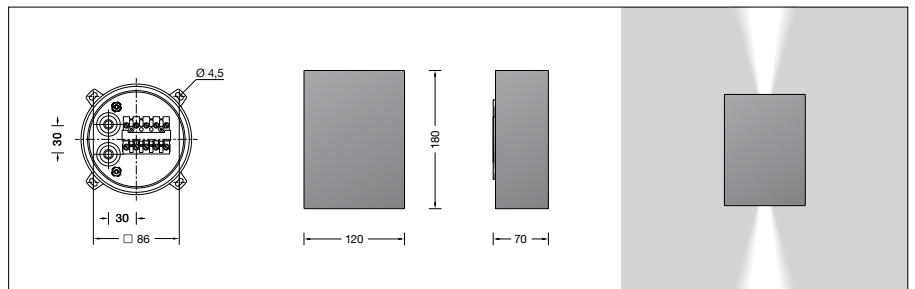
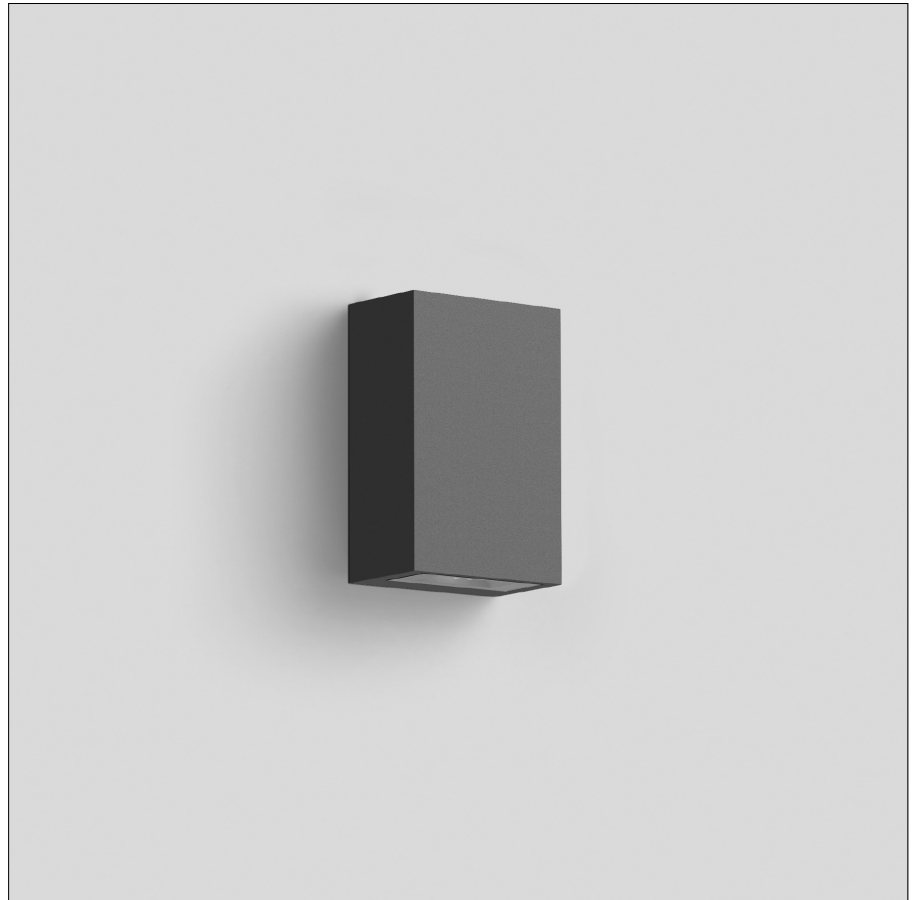
Modul-Anschlussleistung	4 W
Leuchten-Anschlussleistung	5,6 W
Bemessungstemperatur	$t_a = 25^\circ\text{C}$
Umgebungstemperatur	$t_{a\text{max}} = 60^\circ\text{C}$

24 127 K3

Modul-Bezeichnung	2x LED-0886/830
Farbtemperatur	3000 K
Farbwiedergabeindex	CRI > 80
Modul-Lichtstrom	580 lm
Leuchten-Lichtstrom	175 lm
Leuchten-Lichtausbeute	31,3 lm/W

24 127 K4

Modul-Bezeichnung	2x LED-0886/840
Farbtemperatur	4000 K
Farbwiedergabeindex	CRI > 80
Modul-Lichtstrom	620 lm
Leuchten-Lichtstrom	187 lm
Leuchten-Lichtausbeute	33,4 lm/W

**Lebensdauer · Umgebungstemperatur**

Bemessungstemperatur $t_a = 25^\circ\text{C}$	
LED-Netzteil:	> 50.000 h
LED-Modul:	> 200.000 h (L80 B50) 100.000 h (L90 B50)
Umgebungstemperatur $t_{a\text{max}} = 60^\circ\text{C}$ (100 %)	
LED-Netzteil:	50.000 h
LED-Modul:	175.000 h (L80 B50)

Lichttechnik

Leuchtendaten für das Lichttechnische
Berechnungsprogramm DIALux für
Außenbeleuchtung, Straßenbeleuchtung und
Innenbeleuchtung, sowie Leuchtendaten im
EULUMDAT- und im IES-Format finden Sie auf
der BEGA Website unter www.bega.com.

Einschaltstrom

Einschaltstrom: 4 A / 30 μs
Maximale Anzahl Leuchten dieser Bauart
je Leitungsschutzschalter:
B 10 A: 50 Leuchten
B 16 A: 50 Leuchten
C 10 A: 50 Leuchten
C 16 A: 50 Leuchten

Bestellnummer 24 127

LED-Farbtemperatur wahlweise 3000 K
oder 4000 K
3000 K – Bestellnummer + **K3**
4000 K – Bestellnummer + **K4**

Farbe wahlweise Grafit, Weiß oder Silber
Grafit – Bestellnummer
Weiß – Bestellnummer + **W**
Silber – Bestellnummer + **A**

Lichtverteilung