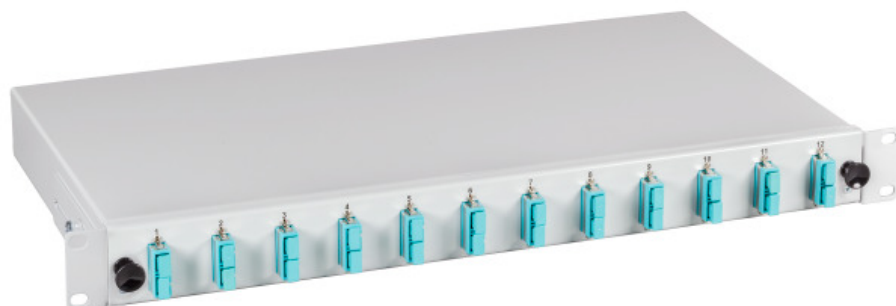


# DATENBLATT

Spleißboxen ausziehbar, mit SC-Duplex Kunststoffkupplungen und abgesetzten Pigtails, OM2

Art.-Nr.

BA71203.24



## Beschreibung

Komplett bestückte Spleißbox mit Kupplungen und durchgefärbten Pigtails.  
 Metallgehäuse tiefenverstellbar  
 Kabeleinführungen rückseitig, inkl. 1 x PG16  
 6 x selbstklebende Faserführung  
 Sonderbestückung jederzeit kurzfristig möglich!

## Allgemeine Daten

Montageart	482,6 mm (19 Zoll)-Einbau
Mit Gehäuse	Ja
Mit Frontplatte	Ja
Mit Pigtails	Ja
Anzahl der Höheneinheiten (HE)	1
Steckverbindertyp außen	SC-Duplex
Steckverbindertyp innen	SC-Duplex
Pigtails vorbereitet	abgesetzt
Ausziehbar	ausziehbar
Faserart	Multimode 50/125
Faserklasse	OM2
Kupplungsmaterial	Kunststoffkupplung

## Abmessungen

Höhe	44,5 mm
------	---------

Dieses Datenblatt wurde maschinell am 02-10-2018 erzeugt. Technische Änderungen vorbehalten.



# DATENBLATT

Spleißboxen ausziehbar, mit SC-Duplex Kunststoffkupplungen und abgesetzten Pigtails, OM2

Art.-Nr.

BA71203.24

## Abmessungen

Breite	483,0 mm
Tiefe	244,0 mm

## Verfügbare Varianten

Art.Nr.	Bezeichnung Pigtail	Mit Anzahl Kupplungen/Adapter	Kupplungsfarbe	Geeignet für Anzahl Kupplungen/Adapter	Farbe RAL-Nummer	
BA71203.12	Spleißbox SC/SC 50/125µ a. 12 Pig / 6 Kuppl.	12 x SC	6	beige	12	grau 7035
BA71203.24	Spleißbox SC/SC 50/125µ a. 24 Pig / 12 Kuppl.	24 x SC	12	beige	12	grau 7035
BA71203.48	Spleißbox SC/SC 50/125µ a., 48 Pig / 24 Kuppl.	48 x SC	24	beige	24	grau 7035

## Zubehör

53100.31-30	Crimp Spleißschutz
80362.2-10	LWL Kennzeichnungstreifen "Warnung vor Laserstrahlung"
53012.1	Kabelverschraubung, Standard
53010.5	Kabelverschraubung PG-16
39926.1	Miller® Faser Reinigungstücher

Dieses Datenblatt wurde maschinell am 02-10-2018 erzeugt. Technische Änderungen vorbehalten.

