

Eco-Modul 60 modulare Signalsäule



Modular

- Ø 60 mm große modulare Signalsäulenbaureihe
- komplettes Angebot an leuchtstarken LED-Lichtmodulen in den Funktionen Dauer-/Blink-/Blitzlicht, 6 Kalottenfarben
- High Performance Dauer- und Multiblitzlichtmodule
- alternativ Betrieb mit konventioneller Glühlampentechnik
- Piezosummermodul Dauer-/Pulston verfügbar
- fertig vorkonfektionierte Säulen oder individuelle Säulenmodule zur Konfiguration erhältlich
- umfangreiches Angebot an Montagearten
- komfortable Anschlussstechnik
- SPS tauglich
- hohe Schutzart IP66, UL type 4/4X/13

TECHNISCHE DATEN

Gehäuse	Ø 60 mm, Polycarbonat schwarz
Kalotte	Polycarbonat, innen gerippt orange, rot, klar, blau, grün oder gelb
Montageart	beliebig
Anschlussstechnik	bis 2,5mm ² / 14 AWG
Leckstrom	> 0,003 A (SPS-tauglich)
Lichtart	LED-Dauerlicht, LED-Blinklicht, LED-Blitzlicht, HP-LED-Dauerlicht, HP-LED-Multiblitzlicht oder Dauerlicht (Glühlampe)
Leuchtmittel	8 LEDs, 2 High Power LEDs, Glühlampe
Blitz-/Blinkfrequenz	Blinklicht 2 Hz, Blitzlicht 1,4 Hz, Multiblitzlicht 1-2,6 Hz
Tonart	Dauerton oder Pulston
Lautstärke	90 dB
Tonfrequenz	2.500 Hz
Einschaltdauer	100 %
Lebensdauer	Leuchtmittel: LED 100.000 h, HP-LED 50.000 h
Anzahl möglicher Module	max. 5, bei Doppelwinkel max. 10
Betriebstemperatur	-30 °C / +60 °C
Schutzart	IP66 & UL Type 4/4X/13
Gewicht (Module)	63-83 g



Eco-Modul 60 Vorkonfektionierte Signalsäulen



Artikel-Nr.: ECO60-Q01
 Farben: rot-orange-grün
 Funktion: LED Dauerlicht
 Nennspannung: 24 V AC/DC
 Montageart: Rohrmontage (100 mm
 Rohrlänge)



Artikel-Nr.: ECO60-Q02
 Farben: rot-grün
 Funktion: LED Dauerlicht
 Nennspannung: 24 V AC/DC
 Montageart: Rohrmontage (100 mm
 Rohrlänge)



Artikel-Nr.: ECO60-Q05
 Farben: rot-orange-grün-blau
 Funktion: LED Dauerlicht
 Nennspannung: 24 V AC/DC
 Montageart: Rohrmontage (100 mm
 Rohrlänge)



Artikel-Nr.: ECO60-Q31
 Farben: rot-orange-grün
 Funktion: LED Dauerlicht, Summer
 Dauer- oder Pulston
 Nennspannung: 24 V AC/DC
 Montageart: Rohrmontage (100 mm
 Rohrlänge)

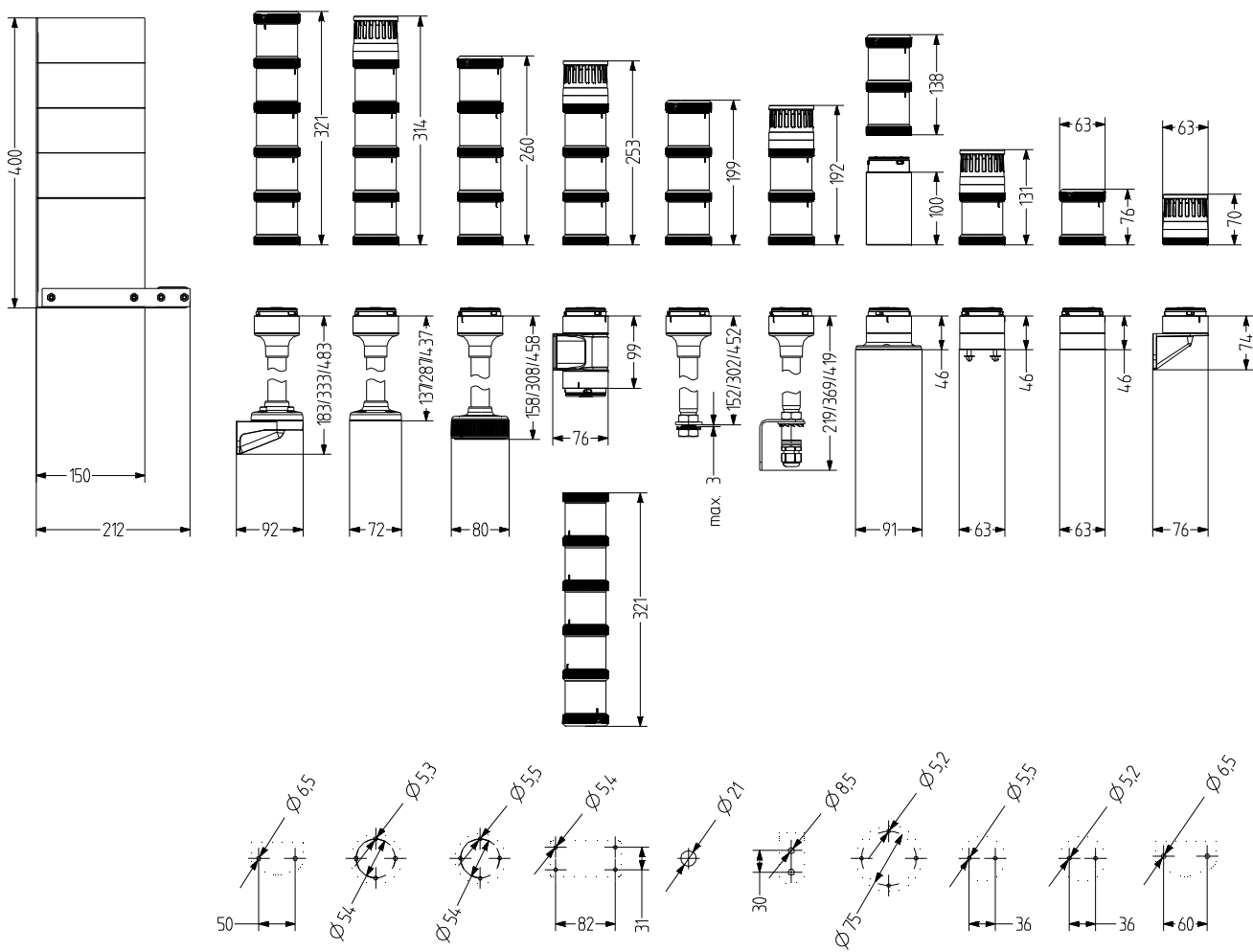


Artikel-Nr.: ECO60-Q81
 Farben: rot-orange-grün
 Funktion: LED Dauerlicht, Summer
 Dauer- oder Pulston
 Nennspannung: 230 V AC
 Montageart: Rohrmontage (100 mm
 Rohrlänge)

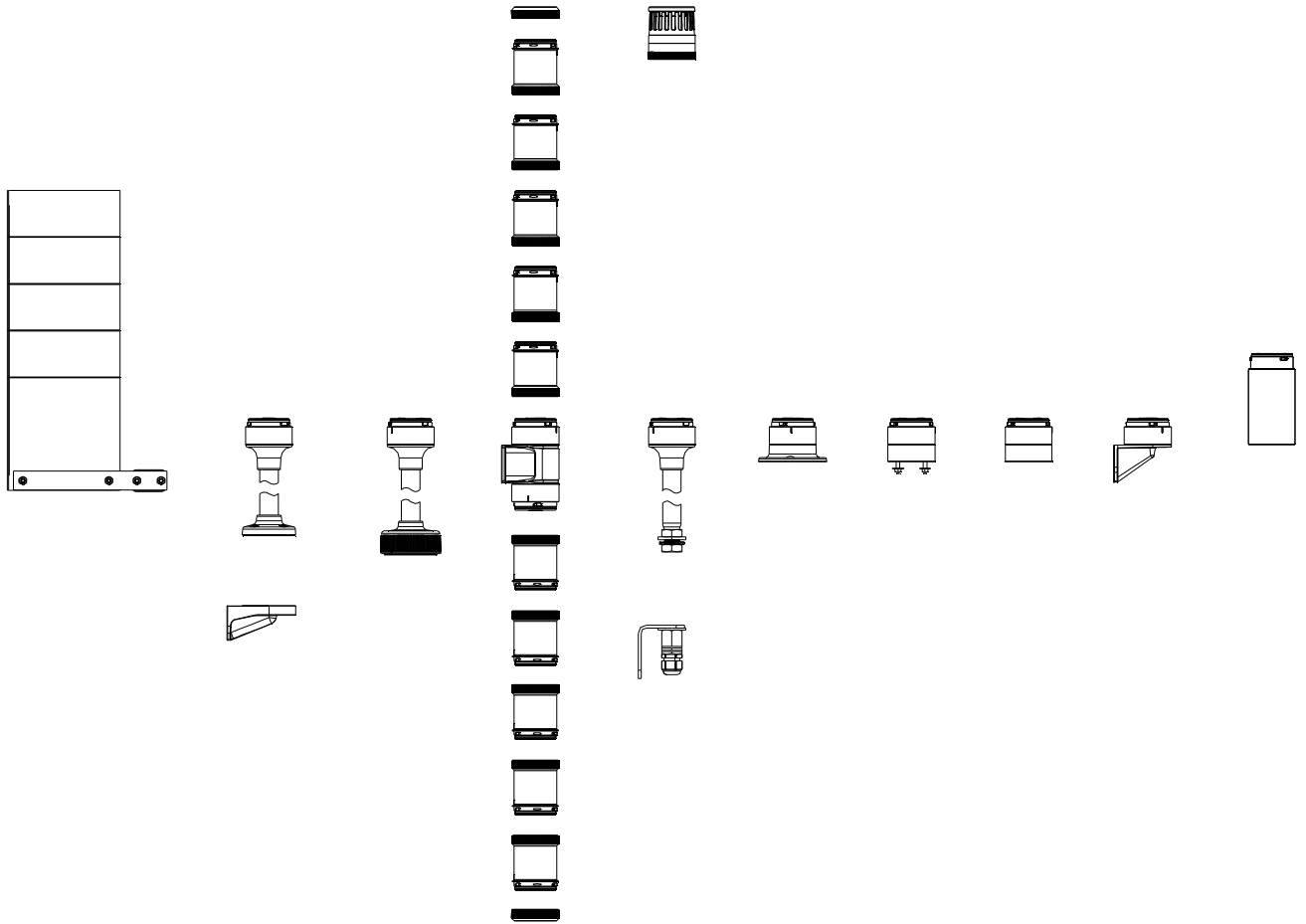
Eco-Modul 60



Modular



Eco-Modul 60



Eco-Modul 60

OPTISCHE MODULE

Type	Lichtart	Kalottenfarbe	Nennspannung	Spannungsbereich (V)	Nennstrom (A)	Artikel-Nr.	Item Nr.		
YLL	Dauerlicht	orange	12-250 V AC/DC		4 W	901 001 900	901 001 900		
		rot	12-250 V AC/DC		4 W	901 002 900	901 002 900		
		klar	12-250 V AC/DC		4 W	901 004 900	901 004 900		
		blau	12-250 V AC/DC		4 W	901 005 900	901 005 900		
		grün	12-250 V AC/DC		4 W	901 006 900	901 006 900		
		gelb	12-250 V AC/DC		4 W	901 007 900	901 007 900		
		YDC	LED-Dauerlicht	orange	24 V AC/DC	+/- 10 %	0,022-0,033	901 011 405	901 011 405
110-120 V AC	+/- 10 %				0,029-0,090	901 011 310	901 011 310		
230-240 V AC	+/- 10 %				0,029-0,090	901 011 313	901 011 313		
rot	24 V AC/DC			+/- 10 %	0,022-0,033	901 012 405	901 012 405		
	110-120 V AC			+/- 10 %	0,029-0,090	901 012 310	901 012 310		
	230-240 V AC			+/- 10 %	0,029-0,090	901 012 313	901 012 313		
klar	24 V AC/DC			+/- 10 %	0,022-0,033	901 014 405	901 014 405		
	110-120 V AC			+/- 10 %	0,029-0,090	901 014 310	901 014 310		
	230-240 V AC			+/- 10 %	0,029-0,090	901 014 313	901 014 313		
blau	24 V AC/DC			+/- 10 %	0,022-0,033	901 015 405	901 015 405		
	110-120 V AC			+/- 10 %	0,029-0,090	901 015 310	901 015 310		
	230-240 V AC			+/- 10 %	0,029-0,090	901 015 313	901 015 313		
grün	24 V AC/DC			+/- 10 %	0,022-0,033	901 016 405	901 016 405		
	110-120 V AC			+/- 10 %	0,029-0,090	901 016 310	901 016 310		
	230-240 V AC			+/- 10 %	0,029-0,090	901 016 313	901 016 313		
gelb	24 V AC/DC			+/- 10 %	0,022-0,033	901 017 405	901 017 405		
	110-120 V AC			+/- 10 %	0,029-0,090	901 017 310	901 017 310		
	230-240 V AC			+/- 10 %	0,029-0,090	901 017 313	901 017 313		
YDA	LED-Blinklicht			orange	24 V AC/DC	+/- 10 %	0,028-0,036	901 021 405	901 021 405
					110-120 V AC	+/- 10 %	0,030	901 021 310	901 021 310
					230-240 V AC	+/- 10 %	0,030	901 021 313	901 021 313
				rot	24 V AC/DC	+/- 10 %	0,028-0,036	901 022 405	901 022 405
					110-120 V AC	+/- 10 %	0,030	901 022 310	901 022 310
					230-240 V AC	+/- 10 %	0,030	901 022 313	901 022 313
				klar	24 V AC/DC	+/- 10 %	0,028-0,036	901 024 405	901 024 405
					110-120 V AC	+/- 10 %	0,030	901 024 310	901 024 310
					230-240 V AC	+/- 10 %	0,030	901 024 313	901 024 313
		blau	24 V AC/DC	+/- 10 %	0,028-0,036	901 025 405	901 025 405		
			110-120 V AC	+/- 10 %	0,030	901 025 310	901 025 310		
			230-240 V AC	+/- 10 %	0,030	901 025 313	901 025 313		
		grün	24 V AC/DC	+/- 10 %	0,028-0,036	901 026 405	901 026 405		
			110-120 V AC	+/- 10 %	0,030	901 026 310	901 026 310		
			230-240 V AC	+/- 10 %	0,030	901 026 313	901 026 313		
		gelb	24 V AC/DC	+/- 10 %	0,028-0,036	901 027 405	901 027 405		
			110-120 V AC	+/- 10 %	0,030	901 027 310	901 027 310		
			230-240 V AC	+/- 10 %	0,030	901 027 313	901 027 313		



Modular

Eco-Modul 60

OPTISCHE MODULE

Type	Lichtart	Kalottenfarbe	Nennspannung	Spannungsbereich (V)	Nennstrom (A)	Artikel-Nr.	Item Nr.
YDF	LED-Blitzlicht	orange	24 V AC/DC	+/- 10 %	0,035-0,065	901 031 405	901 031 405
			110-120 V AC	+/- 10 %	0,010	901 031 310	901 031 310
			230-240 V AC	+/- 10 %	0,010	901 031 313	901 031 313
		rot	24 V AC/DC	+/- 10 %	0,035-0,065	901 032 405	901 032 405
			110-120 V AC	+/- 10 %	0,010	901 032 310	901 032 310
			230-240 V AC	+/- 10 %	0,010	901 032 313	901 032 313
		klar	24 V AC/DC	+/- 10 %	0,035-0,065	901 034 405	901 034 405
			110-120 V AC	+/- 10 %	0,010	901 034 310	901 034 310
			230-240 V AC	+/- 10 %	0,010	901 034 313	901 034 313
		blau	24 V AC/DC	+/- 10 %	0,035-0,065	901 035 405	901 035 405
			110-120 V AC	+/- 10 %	0,010	901 035 310	901 035 310
			230-240 V AC	+/- 10 %	0,010	901 035 313	901 035 313
		grün	24 V AC/DC	+/- 10 %	0,035-0,065	901 036 405	901 036 405
			110-120 V AC	+/- 10 %	0,010	901 036 310	901 036 310
			230-240 V AC	+/- 10 %	0,010	901 036 313	901 036 313
		gelb	24 V AC/DC	+/- 10 %	0,035-0,065	901 037 405	901 037 405
			110-120 V AC	+/- 10 %	0,010	901 037 310	901 037 310
			230-240 V AC	+/- 10 %	0,010	901 037 313	901 037 313
YDC-HP	LED-Dauerlicht	orange	24 V AC/DC	18-26 V AC 18-30 V DC	0,130-0,150	901 051 405	901 051 405
			rot	24 V AC/DC	18-26 V AC 18-30 V DC	0,130-0,150	901 052 405
		klar	24 V AC/DC	18-26 V AC 18-30 V DC	0,130-0,150	901 054 405	901 054 405
		blau	24 V AC/DC	18-26 V AC 18-30 V DC	0,130-0,150	901 055 405	901 055 405
		grün	24 V AC/DC	18-26 V AC 18-30 V DC	0,130-0,150	901 056 405	901 056 405
		gelb	24 V AC/DC	18-26 V AC 18-30 V DC	0,130-0,150	901 057 405	901 057 405
YFF-HP	LED-Multiblitzlicht	orange	24 V AC/DC	18-26 V AC 18-30 V DC	0,190-0,250	901 071 405	901 071 405
			rot	24 V AC/DC	18-26 V AC 18-30 V DC	0,190-0,250	901 072 405
		klar	24 V AC/DC	18-26 V AC 18-30 V DC	0,190-0,250	901 074 405	901 074 405
		blau	24 V AC/DC	18-26 V AC 18-30 V DC	0,190-0,250	901 075 405	901 075 405
		grün	24 V AC/DC	18-26 V AC 18-30 V DC	0,190-0,250	901 076 405	901 076 405
		gelb	24 V AC/DC	18-26 V AC 18-30 V DC	0,190-0,250	901 077 405	901 077 405

Eco-Modul 60

AKUSTISCHE MODULE

Type	Tonart	Lautstärke	Nennspannung	Spannungsbereich (V)	Nennstrom (A)	Artikel-Nr.
YDE	Piezo Summer Modul	90 dB	24 V AC/DC	+/- 10 %	0,065	901 500 405
	Dauerton / pulsierender		110-120 V AC	+/- 10 %	0,031	901 500 310
	Ton		230-240 V AC	+/- 10 %	0,032	901 500 313



Modular

BESTELLDATEN BASIS

Type	Art des Zubehörs	Rohrlänge	Artikel-Nr.
YMW	Basis für horizontale Montage M 20, Befestigungsöffnungen innen		901 570 900
YMS	Basis für horizontale Montage mit vormontierten Befestigungsschrauben		901 571 900
YMF	Basis für horizontale Montage mit außenliegenden Befestigungsöffnungen		901 572 900
YMC	Basis für horizontale Montage mit außenliegenden Befestigungsöffnungen und integriertem M12 Steckverbinder 5-polig		901 572 911
YMV	Basis für vertikale Montage für einseitige Montage		901 573 900
YZV	Basis für vertikale Montage für zweiseitige Montage		901 574 900
YMR	Rohrbasis 100 mm auf Aluminiumrohr mit Kunststofffuß	100 mm	901 582 900
	Rohrbasis 250 mm auf Aluminiumrohr mit Kunststofffuß	250 mm	901 583 900
	Rohrbasis 400 mm auf Aluminiumrohr mit Kunststofffuß	400 mm	901 584 900
YNW	Rohrbasis NPT 1/2" Gewinde		901 570 950
YSW	Rohrbasis 100 mm auf Aluminiumrohr für horizontale Montage mit Lochschraube	100 mm	901 592 900
	Rohrbasis 250 mm auf Aluminiumrohr für horizontale Montage mit Lochschraube	250 mm	901 593 900
	Rohrbasis 400 mm auf Aluminiumrohr für horizontale Montage mit Lochschraube	400 mm	901 594 900
YFR	Schnellmontagesystem "Fußadapter" 100 mm auf Aluminiumrohr mit Fußadapter	100 mm	901 562 900
	Schnellmontagesystem "Fußadapter" 250 mm auf Aluminiumrohr mit Fußadapter	250 mm	901 563 900
	Schnellmontagesystem "Fußadapter" 400 mm auf Aluminiumrohr mit Fußadapter	400 mm	901 564 900



XWR



XSS



XIB



YEP

ZUBEHÖR

Type	Art des Zubehörs	Gewicht	Artikel-Nr.
XWR	Winkel für vertikale Montage der Rohrbasis	95 g	900 600 900
XSS	Set Set für vertikale Montage (Winkel, Kabelverschraubung)	135 g	900 700 900
XIB	Beschriftungstafel	235 g	900 850 900
WYC	Metallwinkel für YMC		901 573 910
YEP	Basisverlängerung 100 mm lang passend für alle Basen		901 800 900