

Rittal – Das System.

Schneller – besser – überall.

Kabelführungsrinnen- Panel – DK 5502.245

Stand : 27.06.2018

SCHALTSCHRÄNKE

STROMVERTEILUNG

KLIMATISIERUNG

IT-INFRASTRUKTUR

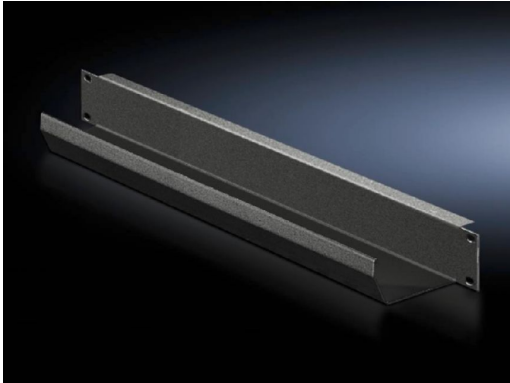
SOFTWARE & SERVICE

FRIEDHELM LOH GROUP



Kabelführungsrinnen-Panel 482,6 mm (19") – DK 5502.245

erstellt am: 27.06.2018 auf www.rittal.com/at-de



Produktbeschreibung

Beschreibung: Zum Auffangen der Rangierkabel.

Material: Stahlblech

Farbe: RAL 9005

Produktmerkmale

Abmessungen: Breite: 482,6 mm
Breite: 19"
Tiefe: 85 mm

Höheneinheiten: 1 HE

Verpackungseinheit: 1 St.

Gewicht/VE: 1,03 kg

EAN: 4028177679351

Zolltarifnummer: 73269098

ETIM 6.0: EC000322

ETIM 5.0: EC000322

eCl@ss 8.0/8.1:	27400604
eCl@ss 7.0/7.1:	27400604
eCl@ss 6.0/6.1:	27400604
eCl@ss 5.1/5.1.4:	27189224
Produktbeschreibung (lang):	DK Kabelführungsrinnen-Panel, zum Auffangen der Rangierkabel, BHT: 482,6 mm (19")x 1 HE x85 mm, Stahlblech, RAL 9005