

## Modul LLE FLEX IP67 EXC2

Module LLE FLEX excite



### Produktbeschreibung

- \_ Die Schutzklasse IP67 macht das flexible Lichtband gegen Wasser und Staub beständig. Es ist daher ideal für den Einsatz in der Badezimmerbeleuchtung, Regalen, in der Architektur- oder Wegbeleuchtung.
- \_ Mit der innovativen airGAP Technologie kann Tridonic eine hohe Schutzklasse bieten, es wird aber eine stabile Farbtemperatur und keine Farbverschiebung erreicht. Auf diese Weise passt das LLE FLEX IP67 perfekt, wenn Lichtfarbe und Qualität wichtig sind.

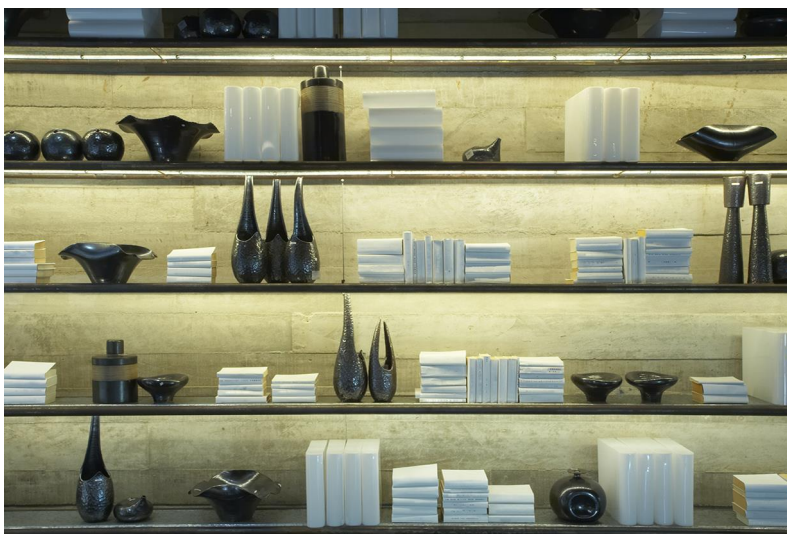
### Eigenschaften und Vorteile

- \_ IP67: geschützt gegen Wasser und Staub
- \_ Lichtstrombereich von 600, 1.200 und 1.800 lm/m
- \_ Farbtemperatur 2.700, 3.000 und 4.000 K mit SDCM 3 <sup>①</sup>
- \_ Moduleffizienz bis zu 119 lm/W
- \_ Hohe Designfreiheit durch 5 cm Schnittoptionen
- \_ Lichtpunktabstand von 7 mm ermöglicht eine hohe Lichthomogenität
- \_ Selbstklebendes 3M Klebeband auf der Rückseite zur einfachen Montage auf unterschiedlichen Oberflächen
- \_ Das gesamte Zubehör - vom Steckverbinder bis zur Eingangsklemme bis zur Endkappe - wurde speziell für das IP67-Band entwickelt und ermöglicht eine intuitive und einfache Handhabung, die den Schutz von IP67 weiterhin gewährleistet
- \_ Selbstkühlend (kein zusätzlicher Kühlkörper notwendig)
- \_ Lange Lebensdauer von bis zu 50.000 Stunden
- \_ 5 Jahre Garantie
- \_ Systemlösung in Verbindung mit Tridonic Konstantspannungs-LED-Treiber (fixed-Output und dimmbar)

<sup>①</sup> Integrale Messung über das gesamte Modul.

### Website

<http://www.tridonic.com/28003194>



Spotlights



Downlights



Linear



Fläche



Boden | Wand



Freistehend



Straße



Dekorativ

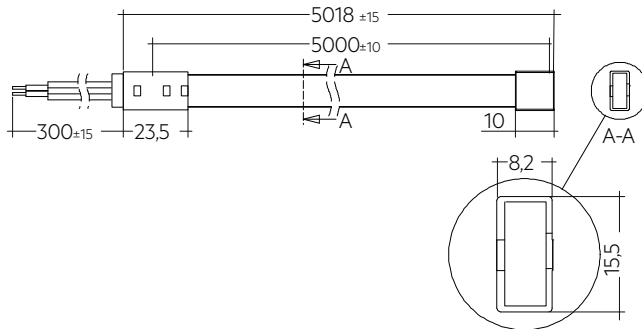


Halle

**Modul LLE FLEX IP67 EXC2**

Module LLE FLEX excite

Das vollständige Datenblatt zu diesem Produkt finden Sie im Download Bereich.



**Bestelldaten**

Typ <sup>®</sup>	Artikelnummer	Farbtemperatur	Verpackung Karton	Gewicht pro Stk.
LLE FLEX 5W-600lm/m 940 IP67 EXC2	28003194	4.000 K	20 Stk.	0,42 kg

**Technische Daten**

Abstrahlcharakteristik	110°
Umgebungstemperaturbereich	-35 ... +50 °C
tp rated	65 °C
tc für 600lm/m / 1200lm/m	65 °C
tc für 1800lm/m	75 °C
Versorgungsspannung DC	24 V
Versorgungsspannungsbereich DC <sup>②</sup>	21,5 – 26,4 V
Isolationsprüfspannung	0,5 kV
ESD-Klassifizierung	Prüfschärfegrad 1
Risikogruppe (IEC 62471)	RG0
Klassifizierung nach IEC 62031	Independent LED module
Schutzart	IP67
Garantie	5 Jahr(e)

**Prüfzeichen**



**Normen**

IEC 62031, IEC 62471, IEC 62717, IEC 61000-4-2, IEC 60529, UL 2108

**Spezifische technische Daten**

Typ	Artikelnummer	Photometrischer Code	Typ. Lichtstrom bei tp = 25 °C <sup>③</sup>	Typ. Lichtstrom bei tp rated <sup>④</sup>	Typ. Stromaufnahme bei tp rated <sup>⑤</sup>	Typ. Leistungsaufnahme bei tp rated <sup>⑤</sup>	Lichtausbeute Modul bei tp = 25 °C	Lichtausbeute Modul bei tp rated	Farbwiedergabeinde x Ra
LLE FLEX 5W-600lm/m 940 IP67 EXC2	28003194	940/359	680 lm/m	595 lm/m	210 mA/m	5,0 W/m	126 lm/W	119 lm/W	> 90

② Das Überschreiten der max. zugelassenen Betriebsspannung führt zu einer Überlastung des LLE FLEX. Dies kann zu einer starken Reduzierung der Lebensdauer bis hin zur Zerstörung führen.

③ 1 Rolle = 5 m.

④ Toleranzen optische Daten ±15 %, Messunsicherheit ±10 %. Angabe pro 1 m LLE FLEX.

⑤ Toleranzen elektrische Daten ±15 %, Messunsicherheit ±5 %. Angabe pro 1 m LLE FLEX.