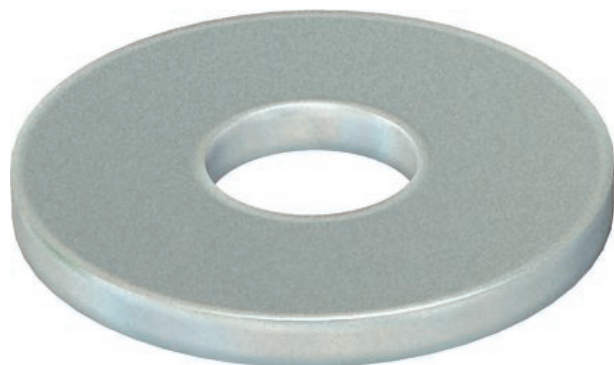


Technisches Datenblatt

Unterlegscheibe

Art.-Nr. 3402314



Unterlegscheibe nach DIN 125 Form A für den universellen Einsatz.

A4 Edelstahl, rostfrei
2B blank, nachbehandelt

Stammdaten

Art.-Nr.	3402314
Typ	WS M8 D16 A4
Bezeichnung 1	Unterlegscheibe
Dimension	M8
Werkstoff	Edelstahl, rostfrei Werkstoff A4
Werkstoff Kürzel	A4
Oberfläche	blank, nachbehandelt
Oberfläche Kürzel	2B
Kleinste Verkaufseinheit	100,00 Stück
Gewicht	0,21 kg/100 St.

Technische Daten

		Maß D	16,00 mm
		Maß d	8,40 mm
		Maß h	1,60 mm
		Außendurchmesser	16,00 mm
		Gewinde	M8
		Lochdurchmesser	8,40 mm
		Materialstärke	1,60 mm