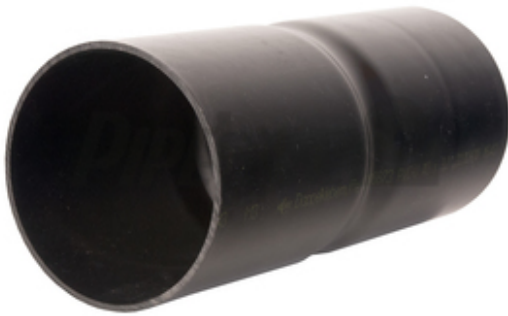


DATENBLATT

KSM90

Verbindungs-muffe für KSR DN 90



Beschreibung

Doppelsteckmuffe zur sanddichten Verbindung von Kabelschutzrohren KSR, schwarz, Temperaturbereich -5 bis +60°C

PRODUKTDDETAILS

Außendurchmesser	90 mm
Farbe	schwarz
Oberfläche	unbehandelt
Oberfläche poliert	Nein
Werkstoff	Kunststoff
Werkstoffgüte	PVC