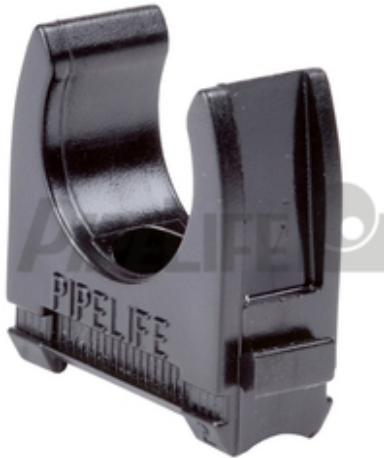


DATENBLATT

H-TKSM32SW

Reihenklemmschelle 32 HFF sw

Halovolt®



Beschreibung

Reihenklemmschelle, schwarz ähnlich RAL 9005, halogenfrei, anreihbar, schlagfest und flammwidrig, Geprüft nach ÖVE/ÖNORM EN 61386-25, halogenfrei nach ÖVE/ÖNORM EN 50267-2-1/-2-2, Temperaturbereich -25°C bis +90°C, für biegsame und starre halogenfreier Elektroinstallationsrohre für mittlere mechanische Beanspruchung

PRODUKTDDETAILS

Anreihbar	Ja
Befestigungsart	Schraubloch
Farbe	schwarz
Geeignet für Rohrdurchmesser	32 - 32 mm
Geschlossen	Nein
Max. Anzahl der Rohre	1
Mit Einlage	Nein
Werkstoff	Kunststoff