

Datenblatt - TESZ1102/S

Sicherheitsschalter für drehbare Schutzeinrichtungen / Scharnier-Sicherheitsschalter / TESZ



- Kunststoffgehäuse
- schutzisoliert
- weitgehend öl- und benzinbeständig
- 111,5 mm x 92 mm x 36 mm
- 2 Leitungseinführungen M 20 x 1.5
- einfache Montage, speziell an 40 mm Profilen

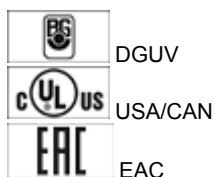
(Die Abbildung kann vom Original abweichen!)

Bestelldaten

Produkt-Typbezeichnung	TESZ1102/S
Artikelnummer	101029153
EAN Code	
eCl@ss	27-27-26-01

Zulassung


Zulassung



Sicherheitsbetrachtung

Vorschriften	EN ISO 13849-1
B _{10d} Öffner (NC)	2.000.000
B _{10d} Schließer (NO)	1.000.000
Gebrauchsdauer	20 Jahre
Hinweis	$MTTF_d = \frac{B_{10d}}{0,1 \times n_{op}}$ $n_{op} = \frac{d_{op} \times h_{op} \times 3600 \text{ s/h}}{t_{cycle}}$

Allgemeine Daten

Produkt-Name	TESZ
Vorschriften	IEC/EN 60947-5-1, BG-GS-ET-15
Richtlinienkonformität (J/N) 	Ja
Werkstoffe	
- Werkstoff des Gehäuses	Kunststoff, glasfaserverstärkter Thermoplast, selbstverlöschend
- Werkstoff der Kontakte	Silber
- Werkstoff des Scharniers	Aluminium
Gehäusebeschichtung	keine
Gewicht	280 g

Mechanische Daten

Ausführung des elektrischen Anschlusses	Schraubanschluss
Leitungseinführung M 20 x 1.5	2
Anschlussquerschnitt	
- min. Anschlussquerschnitt	0,5 mm ²
- max. Anschlussquerschnitt	1 mm ²
Mechanische Lebensdauer	> 1.000.000 Schaltspiele
Schalzhäufigkeit	max. 120/h
Hinweis	Alle Angaben zum Anschlussquerschnitt verstehen sich einschließlich Aderendhülsen.
Zwangsöffnungswinkel	10°
Zwangsöffnungskraft	1 N
Zusatzscharnier (J/N)	Nein
Befestigungsscharnier (J/N)	Ja

Umgebungsbedingungen

Umgebungstemperatur	
- min. Umgebungstemperatur	-25 °C
- max. Umgebungstemperatur	+65 °C
Schutzart	IP65

Elektrische Daten

Ausführung des Schaltelementes	Schließer (NO), Öffner (NC)
Schaltprinzip	Schleichschaltglied
Anzahl der Hilfskontakte	1 St.
Anzahl der Sicherheitskontakte	2 St.
Bemessungsstoßspannungsfestigkeit U _{imp}	2,5 kV
Bemessungsisolationsspannung U _i	250 V
Thermischer Dauerstrom I _{the}	2,5 A
Gebrauchskategorie	AC-15: 230 V / 2 A, DC-13: 24 V / 1 A
Kurzschlusschutz	2 A gG D-Sicherung

ATEX

Explosionsschutz-Kategorie für Gas	keine
Explosionsschutz-Kategorie für Staub	keine

Abmessungen

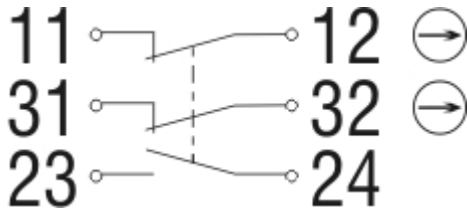
Abmessungen des Sensors

- Breite des Sensors	111,5 mm
- Höhe des Sensors	92 mm
- Länge des Sensors	36 mm
Geeignet zum Anbau an Profilsysteme	40 mm

Hinweis

Das Zusatzscharnier inkl. Befestigungsmaterial ist unter der Bestellbezeichnung TES/S auch einzeln erhältlich
Der werkseitig eingestellte Öffnungswinkel liegt bei 4°.

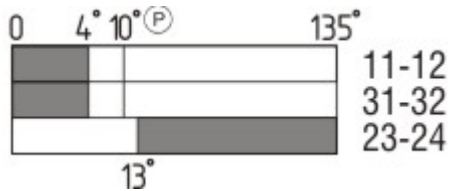
Kontaktbild



Hinweis zum Kontaktbild

- zwangsöffnender Öffnerkontakt
- betätigt
- unbetätigt
- Schließerkontakt
- Öffnerkontakt

Schaltwegdiagramm



Hinweis zum Schaltwegdiagramm

- Kontakt geschlossen
- Kontakt geöffnet
- Einstellbereich
- Rastpunkt
- Zwangsöffnungsweg/-winkel

VS Verstellbereich Schließer

VÖ Verstellbereich Öffner

N Nachlauf

Die dargestellten Schaltwege für die Schließer- und Öffnerkontakte sind auf andere Kontaktkombinationen übertragbar.

Typenschlüssel

TESZ(1)(2)(3)(4)/(5)(6)/(7)

- (1) ohne Werkstoff des Scharniers Aluminium
- X Werkstoff des Scharniers Edelstahl
- (2) mechanische Wiederanlaufperre
- R
- (3)

10	1 Öffner (NC)
102	1 Öffner (NC) / 1 Schließer (NO)
110	2 Öffner (NC)
1102	2 Öffner (NC) / 1 Schließer (NO)
1110	3 Öffner (NC)
(4)	
<i>ohne</i>	Schraubanschluss
ST1	Stecker unten (M12, 8-polig)
ST2	Stecker oben (M12, 8-polig)
(5)	
<i>ohne</i>	mit Zusatzscharnier
S	ohne Zusatzscharnier
(6)	
30	Geeignet zum Anbau an Profilsysteme 30 mm
35	Geeignet zum Anbau an Profilsysteme 35 mm
<i>ohne</i>	Geeignet zum Anbau an Profilsysteme 40 mm
45	Geeignet zum Anbau an Profilsysteme 45 mm
(7)	
<i>ohne</i>	Schaltwinkel Öffner (NC) bei 4°
5°	Schaltwinkel Öffner (NC) bei 5°
8°	Schaltwinkel Öffner (NC) bei 8°

Dokumente

Datenblatt (de) 901 kB, 10.09.2012

Code: kteszp01

Datenblatt (en) 1 MB, 10.09.2012

Code: gteszp02

Betriebsanleitung und Konformitätserklärung (de) 333 kB, 14.03.2016

Code: mrl_tesz_de

Betriebsanleitung und Konformitätserklärung (fr) 469 kB, 26.07.2012

Code: mrl_tesz_fr

Betriebsanleitung und Konformitätserklärung (fr) 337 kB, 29.04.2016

Code: mrl_tesz_fr

Betriebsanleitung und Konformitätserklärung (es) 335 kB, 06.04.2016

Code: mrl_tesz_es

Betriebsanleitung und Konformitätserklärung (nl) 339 kB, 02.10.2014

Code: mrl_tesz_nl

Betriebsanleitung und Konformitätserklärung (en) 339 kB, 14.03.2016

Code: mrl_tesz_en

Betriebsanleitung und Konformitätserklärung (cn) 430 kB, 29.05.2017

Code: mrl_tesz_cn

Betriebsanleitung und Konformitätserklärung (it) 329 kB, 15.04.2016

Code: mrl_tesz_it

Betriebsanleitung und Konformitätserklärung (cs) 469 kB, 07.09.2012

Code: mrl_tesz_cs

Betriebsanleitung und Konformitätserklärung (da) 474 kB, 23.08.2012

Code: mrl_tesz_da

Betriebsanleitung und Konformitätserklärung (jp) 434 kB, 15.05.2017

Code: mrl_tesz_jp

Betriebsanleitung und Konformitätserklärung (pl) 371 kB, 15.04.2016

Code: mrl_tesz_pl

Betriebsanleitung und Konformitätserklärung (pt) 339 kB, 05.04.2017

Code: mrl_tesz_pt

Baumusterprüfbescheinigung (de) 152 kB, 11.06.2014

Code: z_tesp04

Baumusterprüfbescheinigung (en) 146 kB, 11.06.2014

Code: z_tesp05

CCC Zertifikat (cn) 755 kB, 02.08.2016

Code: q_tesp02

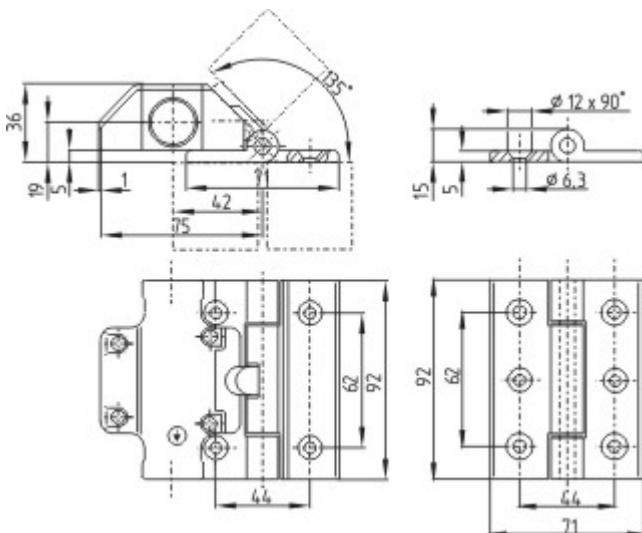
CCC Zertifikat (en) 762 kB, 02.08.2016

Code: q_tesp01

EAC Zertifikat (ru) 844 kB, 05.10.2015

Code: q_6037p17_ru

Abbildungen



Maßzeichnung (Grundgerät)

K.A. Schmersal GmbH & Co. KG, Möddinghofe 30, D-42279 Wuppertal

Die genannten Daten und Angaben wurden sorgfältig geprüft. Technische Änderungen und Irrtümer vorbehalten.

Generiert am 22.08.2017 - 12:33:22h Kasbase 3.2.7.F.64I