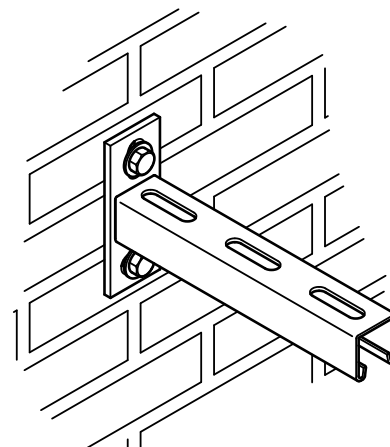
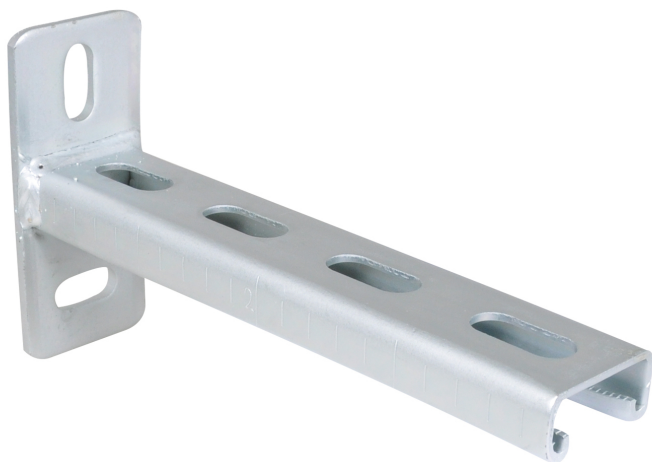


BIS RapidStrut® Wandkonsolen (BUP1000)

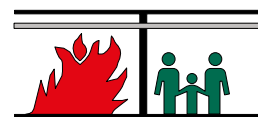
(H 08 05)

Befestigung an Wänden



Vorteile und Eigenschaften

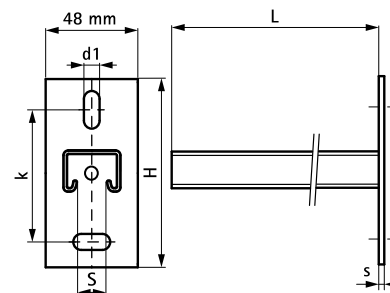
- Wandplatte mit angeschweißtem Strut-Profil
- Befestigungslöcher sind als Langlöcher um 90° zueinander ausgestanzt, um den Montagekomfort zu verbessern
- CO₂-geschweißt
- nach innen gebogene Flanken mit Verzahnung für extra Halt
- ausführliche technische Informationen, u.a. zu den max. zulässigen Lasten ($F_{a,z}$), finden Sie im Datenblatt "BIS RapidStrut® Technisches Merkblatt" auf unserer Webseite
- Material: Stahl 1.0226
- Oberflächenbeschichtung:
 - BIS UltraProtect® 1000 Systemtechnologie
 - ein System für Installationen im Innen- und Außenbereich
 - besteht min. 1.000 Std. Salzsprühstest nach DIN ISO 9227
- erfüllt die Brandschutzanforderungen der MLAR/LAR/RbALei



Art.Nr.	L	H	h	s	d1	S	k	Profil	VPE 1
660 3 831	200 mm	110	70,0	5,0	25 x 11	22	70,0	Strut 41x21x2,5	10
660 3 832	300 mm	110	70,0	5,0	25 x 11	22	70,0	Strut 41x21x2,5	10
660 3 861	150 mm	130	87,5	7,0	30 x 13	22	87,5	Strut 41x41x2,5	10
660 3 862	300 mm	130	87,5	7,0	30 x 13	22	87,5	Strut 41x41x2,5	10
660 3 863	450 mm	130	87,5	7,0	30 x 13	22	87,5	Strut 41x41x2,5	10
660 3 864	600 mm	130	87,5	7,0	30 x 13	22	87,5	Strut 41x41x2,5	8
660 3 865	750 mm	130	87,5	7,0	30 x 13	22	87,5	Strut 41x41x2,5	8
660 3 866	1.000 mm	130	87,5	7,0	30 x 13	22	87,5	Strut 41x41x2,5	1

Ab Strut 41x41x2,5 brandschutzgeprüft.

Ausführliche technische Informationen, u.a. zu den max. zulässigen Lasten ($F_{a,z}$), finden Sie im Datenblatt "BIS RapidStrut® Technisches Merkblatt" auf unserer Webseite



Kombination mit

- BIS Unterlegscheiben (BUP1000)
- BIS Stützbalken (BUP1000)