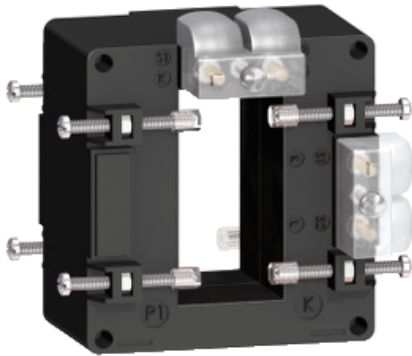


Verfügbarkeit : Lieferbar



Hauptmerkmale

Baureihe	PowerLogic
Produktname	CT
Produkt oder Komponententyp	Transformator
Sekundärstrom	5 A
Genauigkeitsklasse	Klasse 0,5 maximale Leistung: 20 VA Klasse 1 maximale Leistung: 25 VA
Nennstrom [In]	1500 A

Zusatzmerkmale

Typ des Stromwandlers	Klimafest für Schiene
Stromwandlerverhältnis	1500/5
Konventioneller thermischer Strom in freier Luft (I _{th})	60 kA
Dynamischer Haltestrom	2,5 I _{th}
Sicherheitsfaktor	≤ 5
Betriebsbemessungsspannung U _e	< 720 V AC bei 50/60 Hz
Nennisolationsspannung U _i	3 kV
Montagevariante	Isolierte Feststellschraube
Montagehalterung	Sammelschiene
Breite	65 mm innen 90 mm Außenseite
Höhe	94 mm Außenseite 32 mm innen
Tiefe	40 mm Außenseite
Produktgewicht	0,666 kg
Bemessungsstoßspannungsfestigkeit [U _{imp}]	3 kV
Elektrische Isolierungsklasse	Klasse B
Öffnung der Schienen	65 x 32

Dichtung	Mit
----------	-----

Montage

Normen	VDE 0414 IEC 61869-2
Produktzertifizierungen	CE EAC
Schutzart (IP)	IP20
Relative Feuchtigkeit	0-95 %
Umgebungstemperatur bei Betrieb	-25...50 °C

Nachhaltigkeit

Grad der Umweltverträglichkeit	Green-Premium-Produkt
ROHS	Konform - seit 1427 - Schneider-Electric-Konformitätserklärung Schneider-Electric-Konformitätserklärung
REACH	Produkt beinhaltet besorgniserregende Stoffe (SVHC) nicht über dem Schwellwert Produkt beinhaltet besorgniserregende Stoffe (SVHC) nicht über dem Schwellwert
Umgebungsbedingungen Produkt	Verfügbar
Entsorgungshinweise	Keine spezifischen Recyclingtätigkeiten erforderlich