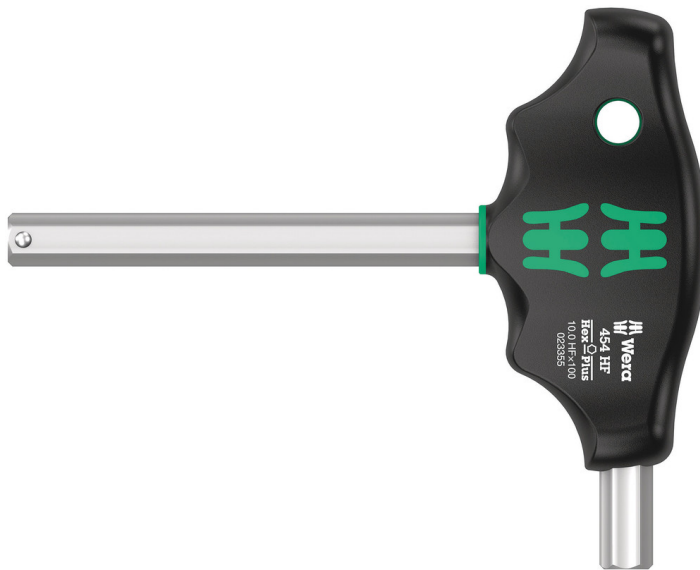


454 HF Quergriff-Sechskantschraubendreher Hex-Plus mit Haltefunktion, 10 x 100 mm  
Serie 400 Quergriff



<b>EAN:</b>	4013288208057	<b>Abmessung:</b>	147x117x22 mm
<b>Teilenr:</b>	05023354001	<b>Gewicht:</b>	167 g
<b>Artikel-Nr:</b>	454 HF	<b>Ursprungsland:</b>	CZ
		<b>Zolltarifnr.:</b>	84661038

- Quergriff-Schraubendreher zur Übertragung besonders großer Anzieh- und Lösemomente
- Ergonomischer 2-Komponenten Griff mit Fingergriffmulden und angenehmer Haptik für sehr hohe Kraftübertragung und ermüdungsfreies Arbeiten
- Mit zusätzlichem kurzen Schenkel zur Übertragung extrem hoher Drehmomente durch die Hebelwirkung des langen Schenkels
- Mit Werkzeugfinder Take it easy: Farbkennzeichnung nach Profilen und Größenstempelung
- Mit Haltefunktion am langen Schenkel zum sicheren Halten der Schraube auf dem Werkzeug

Quergriff-Schraubendreher: Die ideale Griffform ermöglicht die Übertragung besonders hoher Anzieh- und Lösemomente. Die ergonomische Form des Griffs füllt den Handballen gut aus, die Finger liegen sicher in den weich gerundeten Griffmulden. Die ganze Hand findet Kontakt zum Griff und Reibungsverluste zwischen Hand und Griff werden vermieden. Mit Haltefunktion zum sicheren Halt der Innensechskant-Schraube auf dem Werkzeug. Spezielle Oberflächenvergütung für hohen Korrosionsschutz und optimale Passgenauigkeit in der Schraube.

**Weblink**  
[https://products.wera.de/de/schraubendreher\\_serie\\_400\\_quergriff\\_454\\_hf.html](https://products.wera.de/de/schraubendreher_serie_400_quergriff_454_hf.html)

Wera - 454 HF  
05023354001 - 4013288208057

Wera Werkzeuge GmbH  
Korzter Straße 21-25  
D-42349 Wuppertal  
Tel: +49 (0)2 02 / 40 45-0  
E-Mail: [info@wera.de](mailto:info@wera.de)

**Ergonomischer 2-Komponenten Quergriff**



Der ergonomisch geformte 2-Komponenten Quergriff sorgt mit Fingergriffmulden und angenehmer Oberfläche für sehr hohe Kraftübertragung und ermüdungsfreies Arbeiten.

**Haltefunktion für Innensechskant-Schrauben**



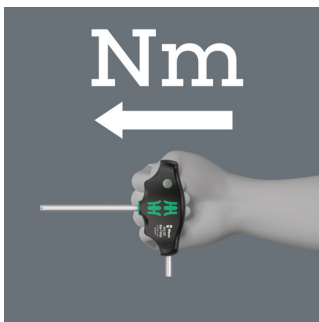
Die Klemmung der Innensechskant-Schraube auf der Werkzeugschraube wird durch eine federnde Kugel gewährleistet. Besonders hilfreich in schwer zugänglichen Arbeitsbereichen, wo man die zweite Hand nicht zum Festhalten der Schraube nutzen kann.

**Zweiter Schenkel**



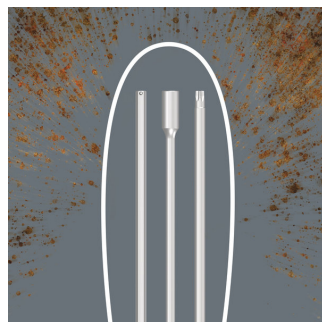
Der seitlich aus dem Griff austretende zusätzliche kurze Schenkel ermöglicht die Übertragung extrem hoher Drehmomente, indem der lange Schenkel als Hebel eingesetzt wird.

**Hohe Drehmomente**



Durch die Armhaltung, bei der die Klingennachse in Verlängerung der Unterarmachse geführt wird, sind besonders hohe Drehmomente erreichbar.

**Korrosionsschutz und Passgenauigkeit**



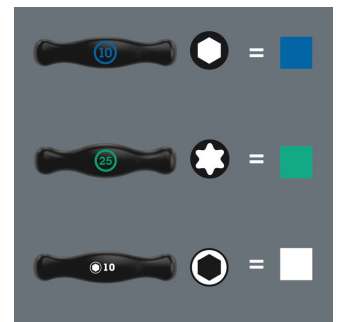
Durch die spezielle Oberflächenvergütung erhalten die Klinsen einen hohen Korrosionsschutz. Gleichzeitig ist die optimale Passgenauigkeit in der Schraube gewährleistet.

**Hex-Plus**



Innensechskantschrauben sind problematisch, denn die Anlageflächen, über die die Kraft vom Werkzeug auf die Schraube übertragen wird, sind sehr schmal. Die Folge: Der Schraubenkopf kann zerstört werden. Hex-Plus Werkzeuge haben größere Anlageflächen, die diese Gefahr verringern. Gut zu wissen: Hex-Plus Werkzeuge passen in jede Standard-Innensechskantschraube!

**Take it easy Werkzeugfinder**



Schraubendreher Take it easy: Farbkennzeichnung nach Profilen und Größenstempelung.

# 454 HF Quergriff-Sechskantschraubendreher Hex-Plus mit Haltefunktion, 10 x 100

mm

Serie 400 Quergriff



Weitere Varianten dieser Produktfamilie:



mm

mm

mm

mm

inch

05023334001	3	100	15	38	77	4
05023338001	4	100	15	38	77	4
05023339001	4	150	15	38	77	6
05023340001	4	200	15	38	77	8
05023342001	5	100	20	49	99	4
05023343001	5	150	20	49	99	6
05023344001	5	200	20	49	99	8
05023346001	6	100	20	49	99	4
05023347001	6	150	20	49	99	6
05023348001	6	200	20	49	99	8
05023350001	7	200	20	49	99	8
05023351001	8	100	20	49	99	4
05023352001	8	150	20	49	99	6
05023353001	8	200	20	49	99	8
<b>05023354001</b>	<b>10</b>	<b>100</b>	<b>20</b>	<b>49</b>	<b>99</b>	<b>4</b>
05023355001	10	200	20	49	99	8

## Weblink

[https://products.wera.de/de/schraubendreher\\_serie\\_400\\_quergriff\\_454\\_hf.html](https://products.wera.de/de/schraubendreher_serie_400_quergriff_454_hf.html)

Wera - 454 HF

05023354001 - 4013288208057

Wera Werkzeuge GmbH

Korzter Straße 21-25

D-42349 Wuppertal

Tel: +49 (0)2 02 / 40 45-0

E-Mail: [info@wera.de](mailto:info@wera.de)